

HELSINKI TOWNHOUSE

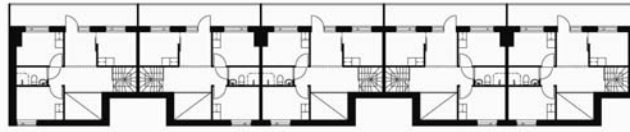
1

JÄTKÄSAARI



JÄTKÄSAARI

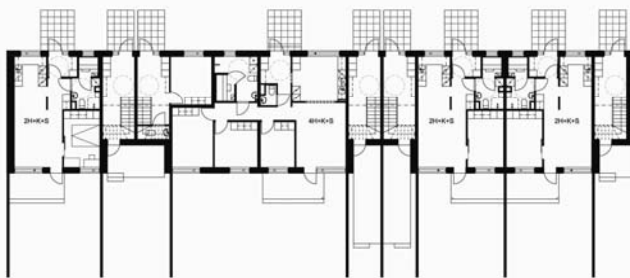
TALOTYYPPI



3.KRS 1:200



2.KRS 1:200



1.KRS 1:200



JULKISIVU SAUKONKARILLE

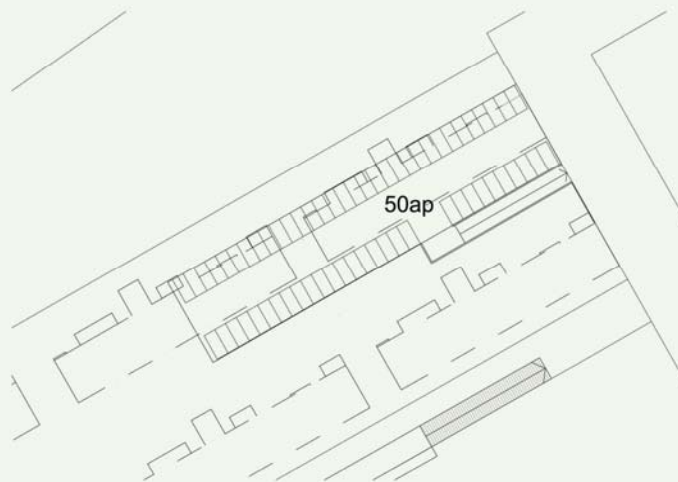


JULKISIVU SAUKONPAADENPUISTOON

ALUEJULKISIVU 1:500



ALUELEIKKAUS 1:500



PAIKOITUSKAAVIO 1:500

KRUUNUVUORENRANTA

SELOSTE

Alueille on pyritty luomaan ilmettä ja toimintoja, jotka edesauttaisivat "kyläilymistä" ja sitoutumista. Asuntojakautuma on myös suunniteltu siten, että saadaan pieniä ja/tai isohkoja esteettömiä asuntoja katutasoon sekä isoja perheasuntoja, joissa huonelukua voidaan joustavasti muuttaa.

Alueilla on julkista, puolijulkista ja yksityistä tilaa siten, että saadaan aikaan luontevaa kohtaamista naapureiden kesken turvallissa reviirirajoissa. Julkisenä alueena on katutilat ja latutilat, jotka rajaavat alueita. Pienet etupihat kotikadulla luovat puolijulkisen tilan, jossa asukas voi turvallisesti "oman revirin" sisältä luoda kontakteja naapureihin tai ohikulkijoihin. Alueiden keskelle on luotu "orjalu", jonka tarkoitus on enemmän et-kenenkään-maana antaa mahdollisuus alueen sisällä anonyyrimpään oleskeluun ja kokoontumiseen. Ne voisivat myös toimia uko-olohuoneina, jossa asukkaat viihtyvät, mutta voivat tukea myös (varsinkin Kruunuvuorenrannassa) mahdollista liiketoimintaa (kahviala, paja) ja yhteistöitä ja näin vaihtuvia yhteisöllisyyttä. Pohjakaaviot ovat sellaiset, että ensimmäisen kerroksen tiloista voidaan helposti irrottaa liiketoimintaa varten tiloja. Yksityisenä tilana toimi jokaisella asunnolla oleva oma pihä. Pihat ovat erikokoisia ja joillakin asunnoilla ne ovat kompakteja patioitettuja urbaanipiha-arakaisuja. Kaikki eivät halua suurtoista pihää, mutta pienkin oman ukotilan hallinnointi tuo asumisen lähemmäksi maata.

Rakennuksissa on pyritty yksinkertaiseen ja selkeään päällekkäisäsumisen konseptiratkaisuun, jolla saadaan pitteet muurteille sekä asunnoissa että julkisissa. Asuntoihin voidaan rakentaa erilaisia vaihtoehtoisia tyyppisiä, joista tuleva asukas voisi valita omansa. Joustavuus tuo valinnanmahdollisuuksia asikkaille. Näissä kohteissa on näytetty yksi mahdollinen ratkaisu alueelle, mutta esim. jättämällä ylin kerros pois kokonaan tai osittain, saadaan pienempiä kaksikerroksisia asuntoja, joiden pinta-ala on lähempänä tyyppistä kerrostalokolmiota (77m²) omalla pihalla keskeltä kaupunkia.

Konseptilla voidaan toteuttaa esimerkiksi sukupolvi-asumista. Yläkerran asuntoihin kuljetaan alakerrassa olevan kustomaisen eteistien kautta ja siten asuminen itsessään tapahtuu yläkerrassa yhdessä tasossa. Alakeran eteiskäytin on mahdollista osassa ratkaisuja liittää huone, joka otetaan viereisestä asunnosta, jolloin saadaan rauhallinen työhuone, teinin huone tai ulosvokattava työtöytä tai pieni liiketila (paja).

Julkisvut ovat 135mm tiiltä ja katot betonikatottilla. Kruunuvuorenrannassa tiili on turmaa ja puuosat harmaita. Kruunuvuorenrannassa on uskallettu ottaa sisäpihan puolelle enemmän puuta, koska se on suojaista ja valittavat tuulet eivät käy niin voimakkaasti sinne. Jatkäsaarassa talojen tiisimpi puoli on käännetty merelle ja tuulia päin ja tiilenä käytetty hieman vaalempaa tiiltä ja puuosat tummempia (turmaa harmaa tai torva). Muuratun rakenteen sijasta voisi käyttää myös kivilaattapintaa, jos saumat saadaan minimoitu. Tiilissä julkisivussa on ensiarvoisen tärkeää huolellinen muuraus ja tuuletuksen varmistus. Julkisivujen katupoilla, jotka ovat tiiltä, on haluttu luoda muurimaista vaikutelmaa, joka olisi kuin sataman tiilinen makasiiniseinä. Sisäpihat ovat pehmeämpiä puupintoineen ja kasviilisuksineen ja pyrkivät luomaan intiimiä yksityisyyttä ja suojaisuutta. Ylimmän kerroksen kattoterassi on suojattu pitkällä katon lappella säätä vastaan. Se on kuitenkin avattu merelle päin näköalan vuoksi. Vaatvien olosuhteiden vuoksi julkisivupintojen materiaalivalinta on suhteellisen niukka. Materiaaleina on kuitenkin haluttu käyttää luonnollisia ja/tai kierrätettäviä materiaaleja.

JÄTKÄSAARI

Asuntoja		
2H+k+S	53m ²	17kpl
3-4H+k+S	95 m ²	8kpl
5-6H+k+S	129 m ²	24kpl
6-7H+k+S	140 m ²	8kpl
Yhteensä		53kpl

YHTIESTILAA

53 m²

KERROSALAA

6390m²

Autopaikkoja

50kpl

KRUUNUVUORENRANTA

Asuntoja		
2H+k+S	53m ²	42kpl
3-4H+k+S	95 m ²	9kpl
5-6H+k+S	129 m ²	44kpl
6-7H+k+S	140 m ²	9kpl
Yhteensä		104kpl

LIIKETILAA

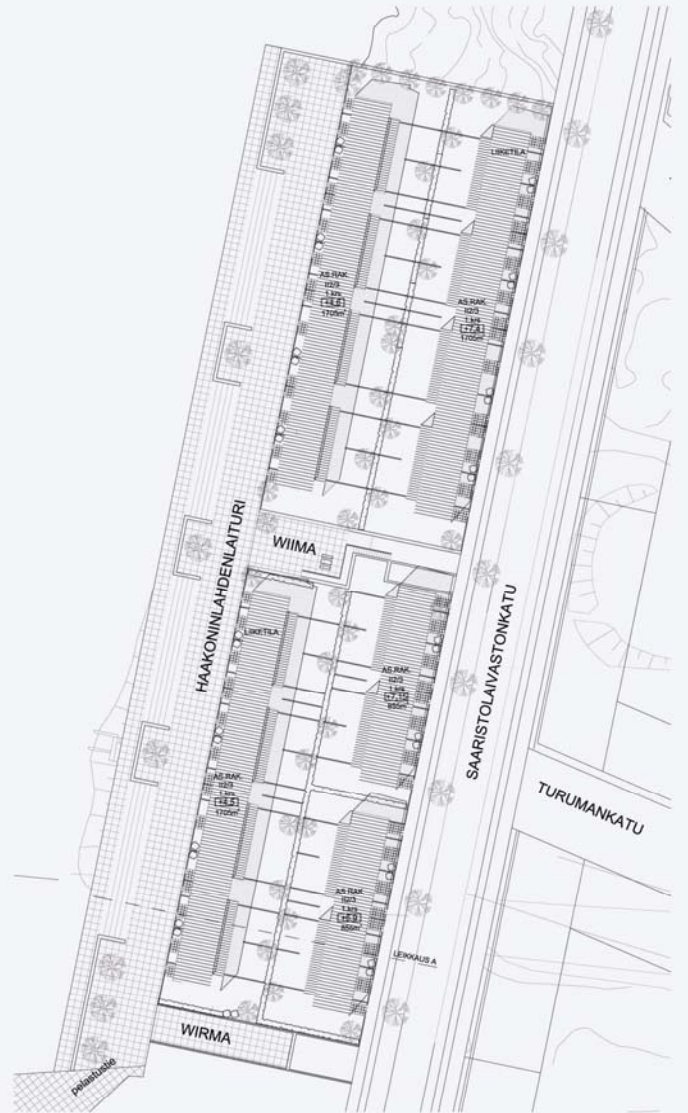
200 m²

KERROSALAA

6390m²

Autopaikkoja

152kpl



ASEMAPIIRROKSET 1:500

