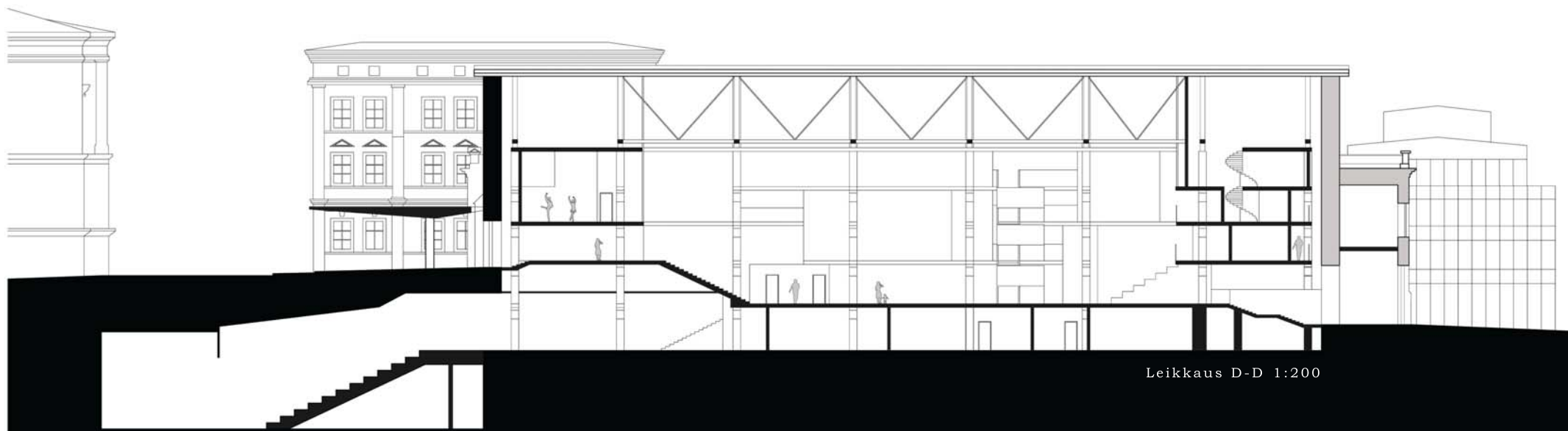


Asemapiirros 1:1000



Leikkaus D-D 1:200

Axel Hampus Dalströmin suunnittelema Kaartin maneesi valmistui vuonna 1877 eteläiseen Helsinkiin. Se toimi Venäjän armeijan hevoshallina Suomen itsenäistymiseen saakka. Sen jälkeen siellä järjestettiin messuja ja muita tapahtumia, jotka vaativat suuria tiloja.

Vuonna 1947 maneesin suuri yhtenäinen alakatto, jonka suunnitteli norjalaisissyntyinen Endre Levke, purettiin ja maneesin sisään rakennettiin nelikerroksinen autohalli ja ylimpään kerrokseen sijoitettiin myöhemmin vielä toimistokerros.

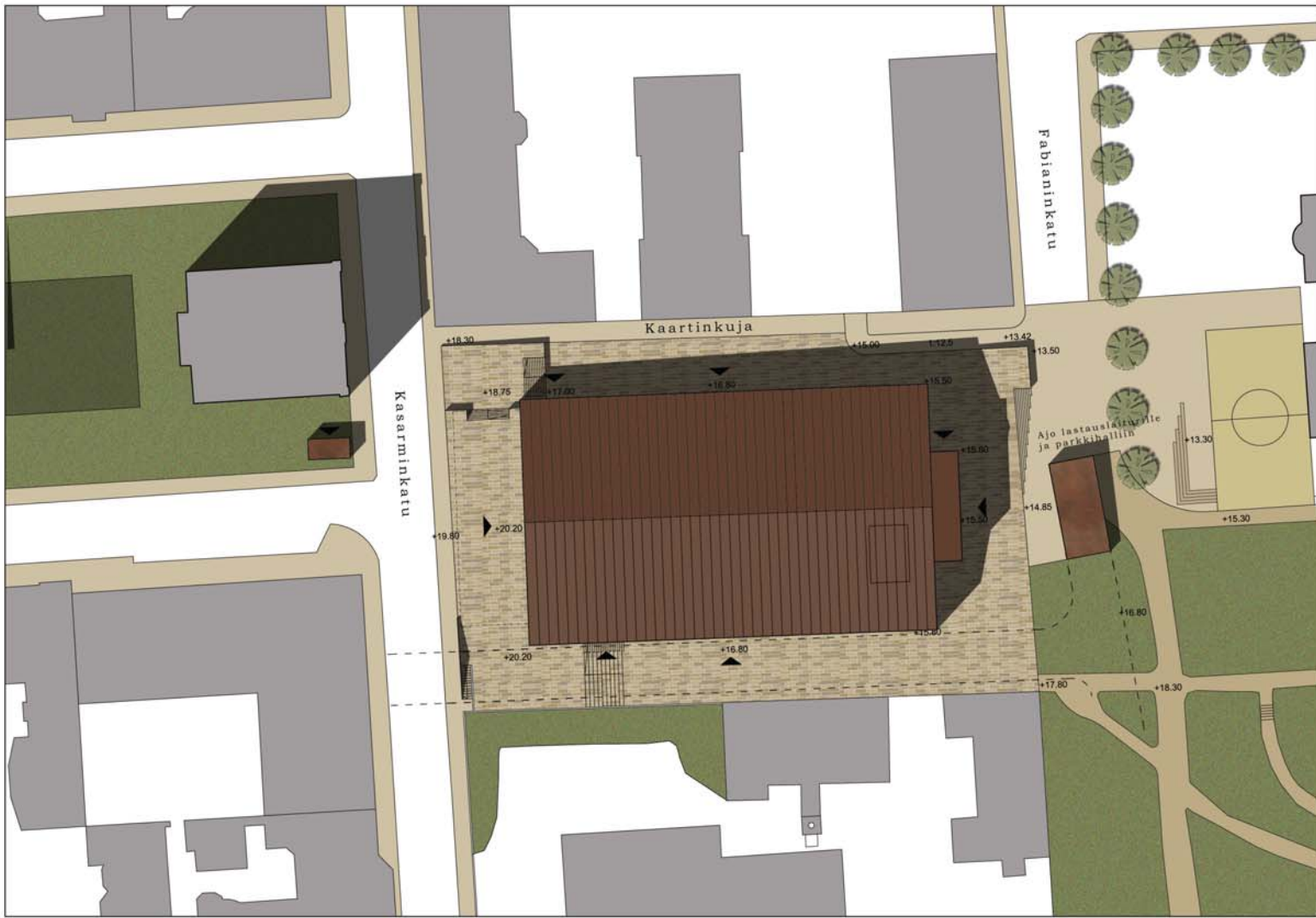
Suunnitelmassa olen palauttanut Kaartin maneesille sen julkisen tilan luonteen, joka sillä oli vielä sata vuotta sitten. Suunnitelman kaikki välipohjat ovat alkuperäisiä autohallin välipohjia vuodelta 1947. Kerroskorkeus autohallissa on noin kolme metriä, kerroksesta riippuen. Harrastetiloissa, joissa tilantarve ylöspäin on suurempi olen aukottanut välipohjia. Samalla ylempistä kerroksista avautuu näkymiä myös diagonaalisesti rakennuksen läpi.

Käytävät uusien tilojen ympärillä ovat väljiä. Ne toimivat myös oleskelutiloina. Tällä olen pyrkinyt vapauttamaan myös harrastetilojen käytäviä avoimeen kuljeskeluun ja oleskeluun. Uudet harrastetilat aukeavat maneesin keskelle jäävään korkeaan tilaan. Tila yhdistää eri toimintoja toimien samalla mahdollisten näyttelyiden ja yleisötilaisuuksien pitopaikkana. Kaikki pilarit, jotka kannattelivat välipohjia vuodelta 1947, olen säilyttänyt. Ne ovat tärkeä osa rakennuksen historiaa ja ne saattavat osoittautua tarpeellisiksi seuraavien sukupolvien muokatessa Kaartinmaneesia omiin tarpeisiinsa.

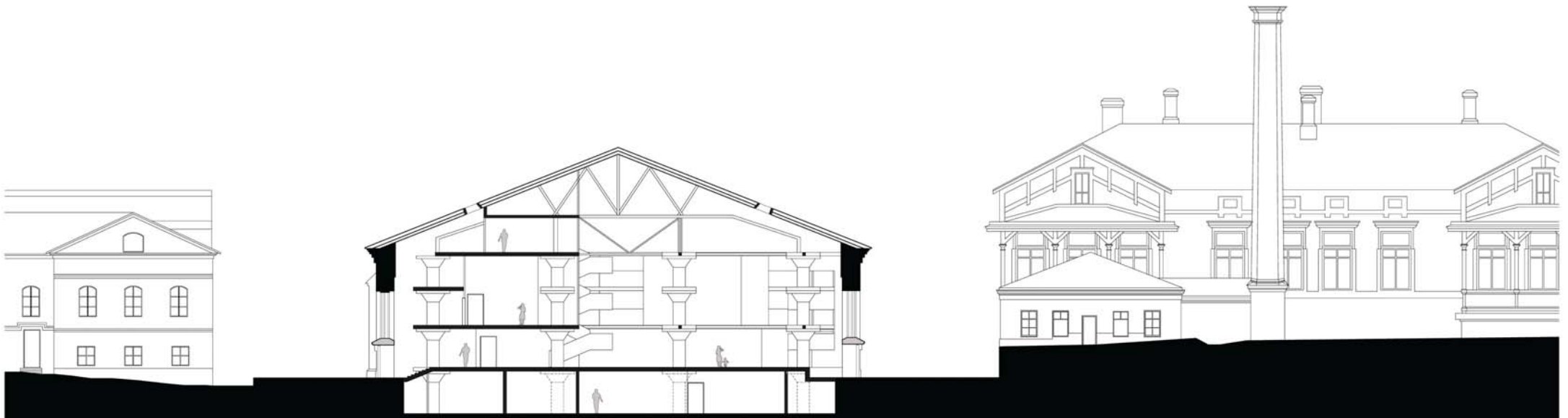


Maneesin kolmas aika

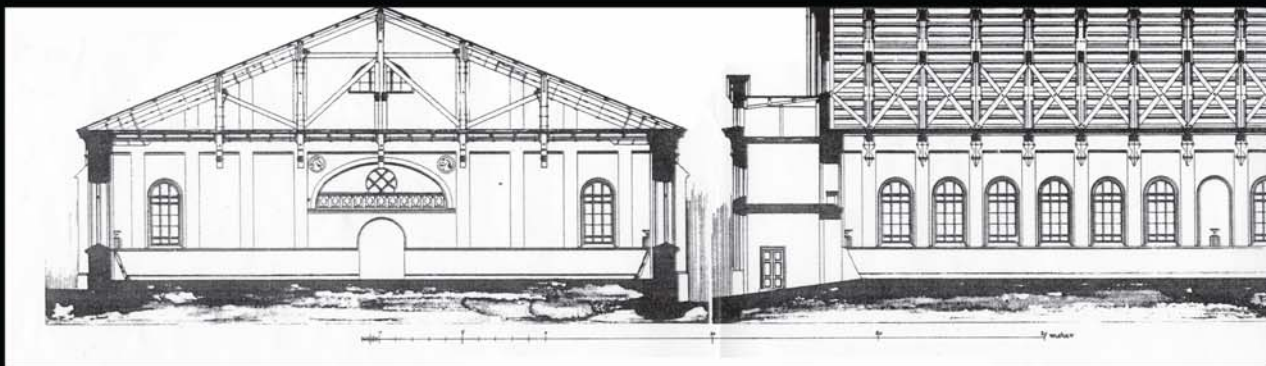
Suunnitelma Kaartin maneesin muuttamisesta kulttuurikeskukseksi
Diplomityö - Jussi Tähkiö - 7.10.2009



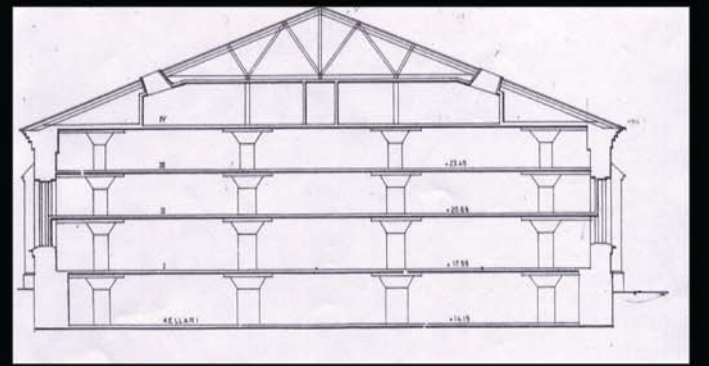
Asemapiirros 1:500



Leikkaus B - B 1:200



Leikkaus vuodelta 1877



Leikkaus vuodelta 1947

Maneesin kolmas aika
 Suunnitelma Kaartin maneesin muuttamisesta kulttuurikeskukseksi
 Diplomityö - Jussi Tähtiö - 7.10.2009