

SUOMEN HISTORIAN MUSEO

-FORTUNAN PUUTTAVA KULMA diplomityö arkkitehtuurin koulutusohjelma 11 / 2015 AINO KOIVUNEN



SUOMEN HISTORIAN MUSEO

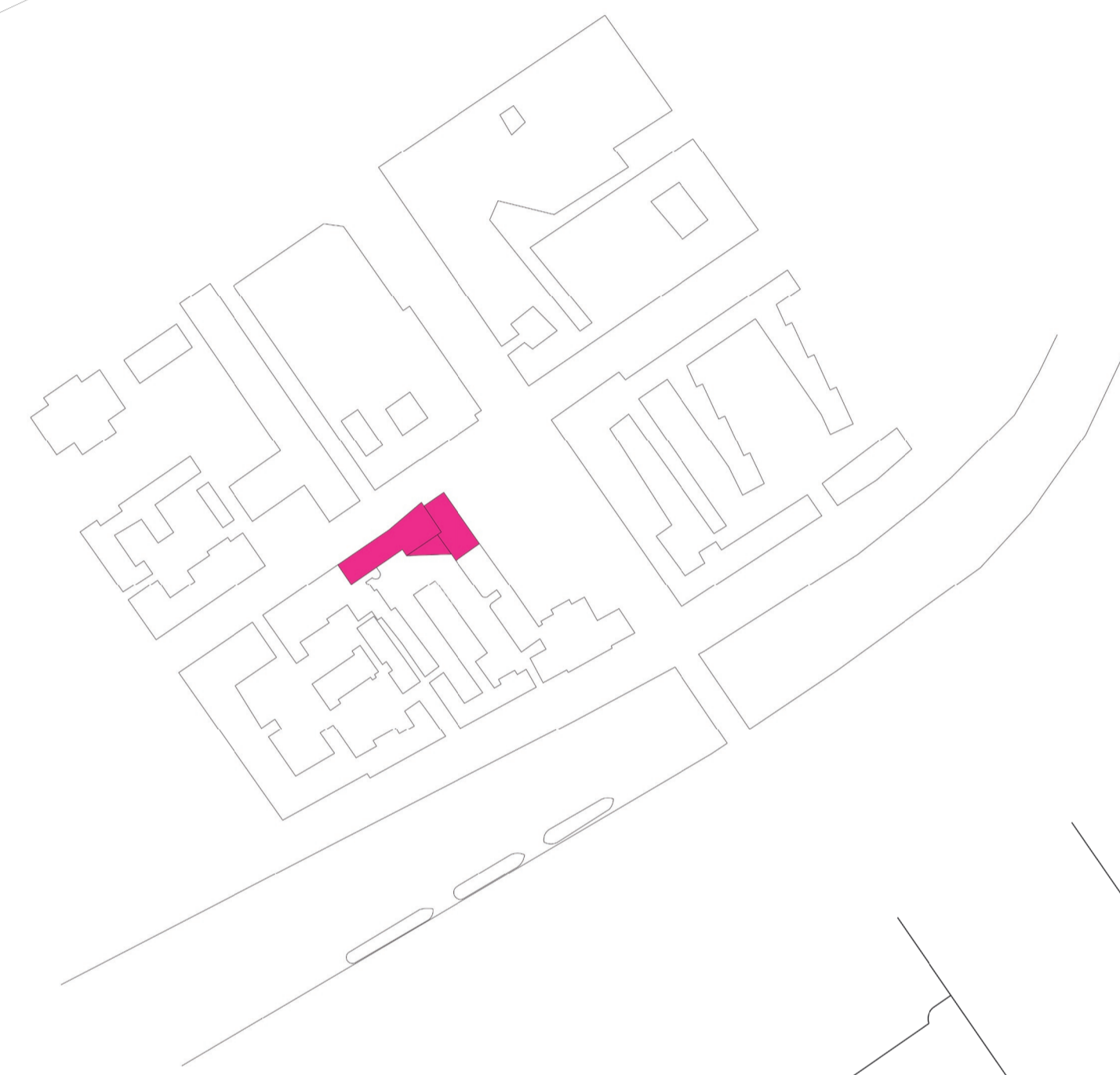
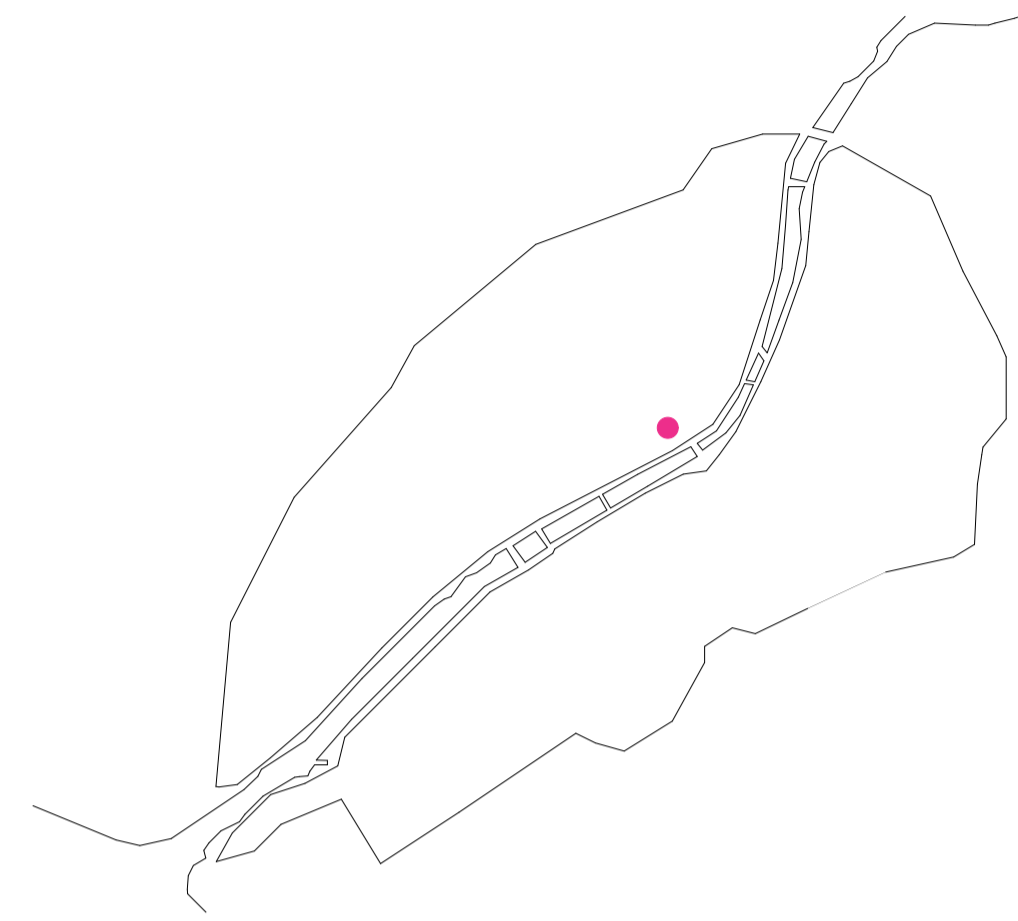
-FORTUNAN PUUTTAVA KULMA diplomityö arkkitehtuurin koulutusohjelma 11 / 2015 AINO KOIVUNEN

Suunnitelmani, Suomen Historian museo –Fortunan puuttuva kulma, esittelee museorakennuksen sijoittumisen, toiminnot ja tilalliset ratkaisut historiallisessa miljöössä. Työni lähtökohdat ovat olleet kaupunkikuvallisesti arvokas kortteli, museorakennusten typologia, sekä uusi asemakaavanmuutos.

Toiminnallisesti museo jakaantuu neljään osaan, avoimiin yleisötiloihin, museon näyttelytiloihin, työntekijöiden tiloihin sekä huoltotiloihin. Nämä toiminnot on koottu toimivaksi kokonaisuudeksi, jossa museo on yhtä aikaa saavutettava, informatiivinen, elämyksellinen ja vuorovaikutuksessa kävijän ja kaupungin kanssa.

Tilallisesti ja paikallisesti museo sijoittuu vanhan ja modernin väliin. Rakennus kunnioittaa ja täydentää ruutukaavaa, kohottaa ympäristön asemaa ja rajaa katutilaa, mutta sillä on oma vahva muotokieltensä. Museo koostuu kolmesta massasta, jotka saavat linjansa ympäristöstä, mutta yhdistyvät moderniksi ratkaisuksi. Puistikon ja kadun puolen massat rakentavat katutilaa ja luovat korttelin kulmaan jännittävän tilasarjan. Näitä rajaavia massoja kannattelee maantaso kerros, joka avoimuudellaan lisää kulman houkuttelevuutta ja tarjoaa näkymiä sisäpihalle.

Näyttelyiden osalta museo jakaantuu perusnäyttelyyn ja vaihtuviin näyttelyihin. Perusnäyttelyn teema on historian aikajana, joka muodostaa putkimaisen näyttelytilan, jossa on laajentumia ja yllättäviä näkymiä. Aikajana kulkee läpi koko rakennuksen esihistoriasta nykypäivään asti. Vaihtuvien näyttelytilojen teemoina ovat olleet muokattavuus ja selkeys. Näyttelytekniikalla on suunnitelmassa merkittävä rooli, jotta pieni museo olisi sisällöltään mahdollisimman suuri.



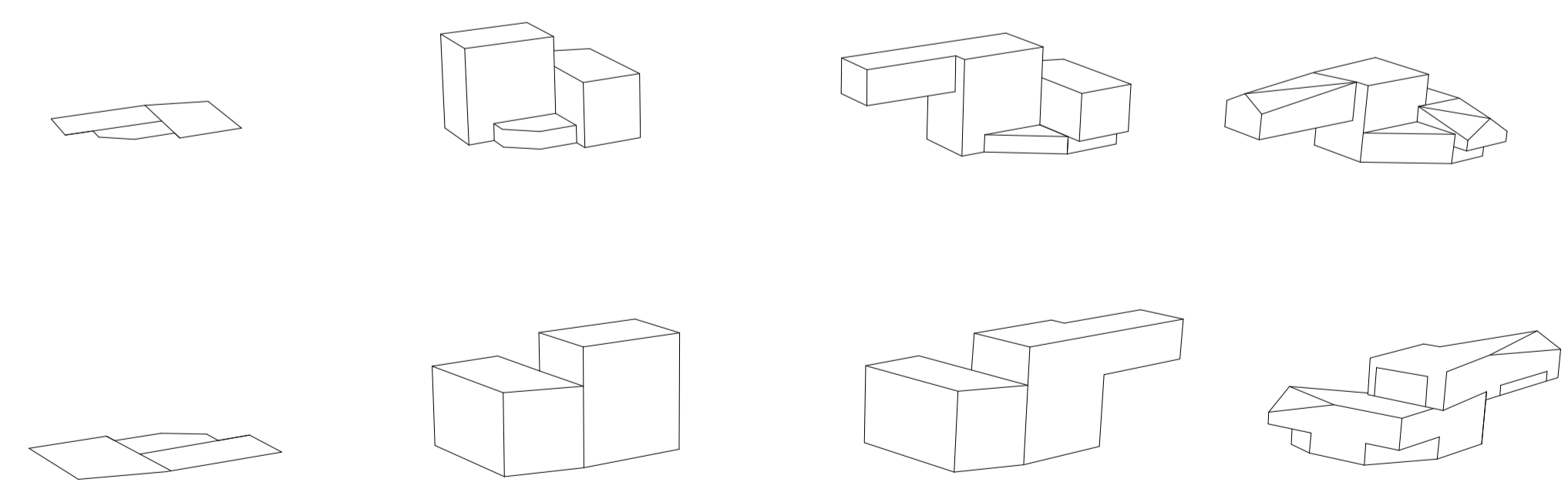
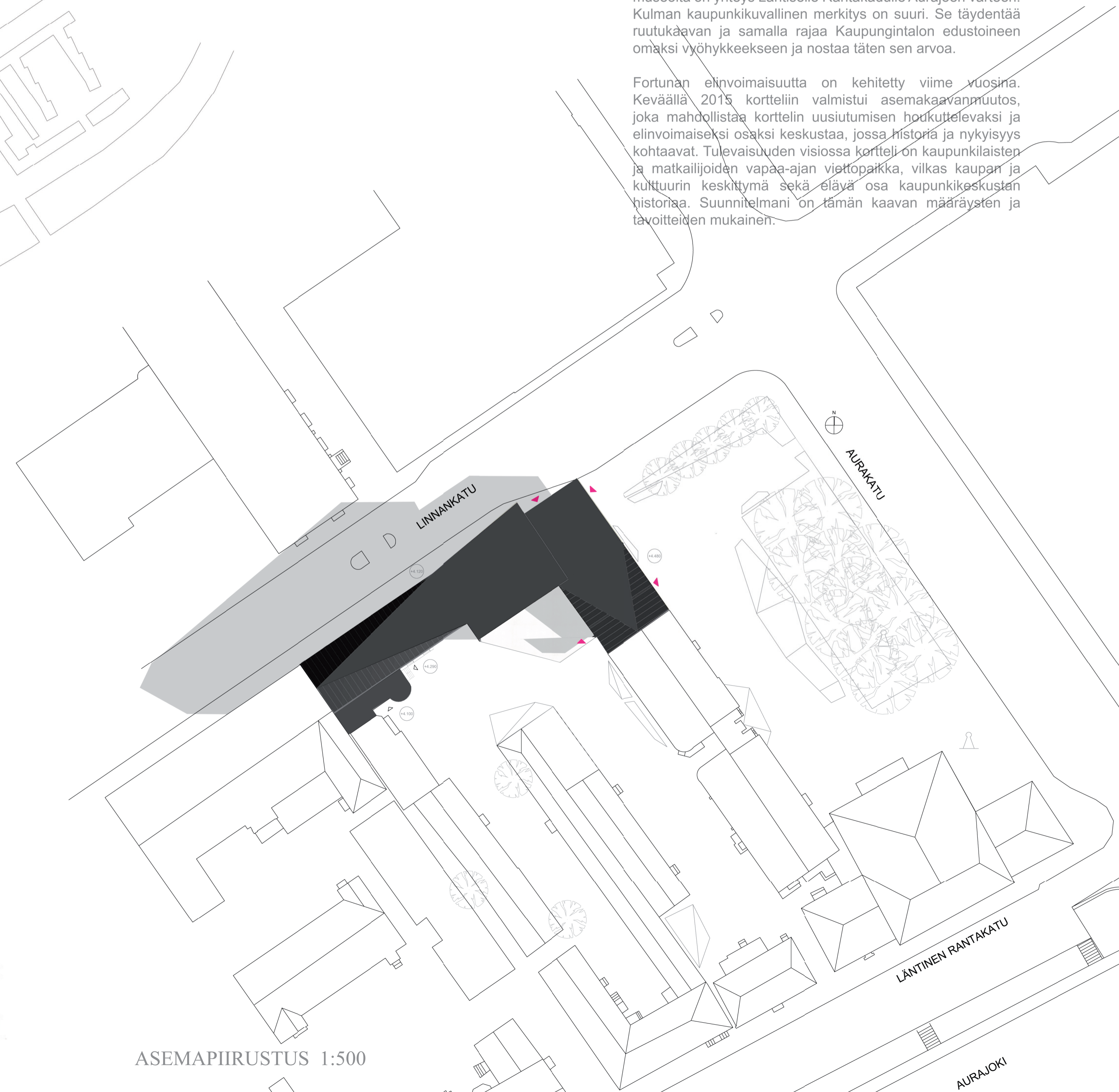
Museorakennus sijaitsee Turun ydinkeskustassa, historiallisessa Fortunakorttelissa. Fortuna on kulttuurihistoriallisesti erittäin arvokas kortteli, jonka historia alkaa 1600-luvulta.

Fortuna on historiansa aikana ollut kaupungin eri toimijoiden kohtauspaikka. Sen keskeinen sijainti Linnankadun ja joen varrella on muokannut siitä solmukohtan, jossa ihmiset, toiminnot ja tapahtumat kohtaavat. Nykyään se on osa muuttuvaa kaupunkikeskustaa.

Suunnitelma täydentää Fortunan viimeisen rakentamattoman kulman ja eheyttää näin kaupunkikuvaa ja kohottaa miljöönsä arvoa.

Rakennuspaikka sijaitsee Fortunan koilliskulmassa. Museorakennus yhdistyy Fortunapihan kautta viereisiin historiallisiin rakennuksiin ja reunustaa Kaupungintalon puistikon. Kulmaa sivuaa pohjoisessa vilkas Linnankatu ja puistikon toisella puolella Aurakatu. Fortunapihan kautta museolta on yhteys Läntiselle Rantakadulle Aurajoen varteen. Kulman kaupunkikuvallinen merkitys on suuri. Se täydentää ruutukaavan ja samalla rajaa Kaupungintalon edustoinen omaksi vyöhykkeekseen ja nostaa täten sen arvoa.

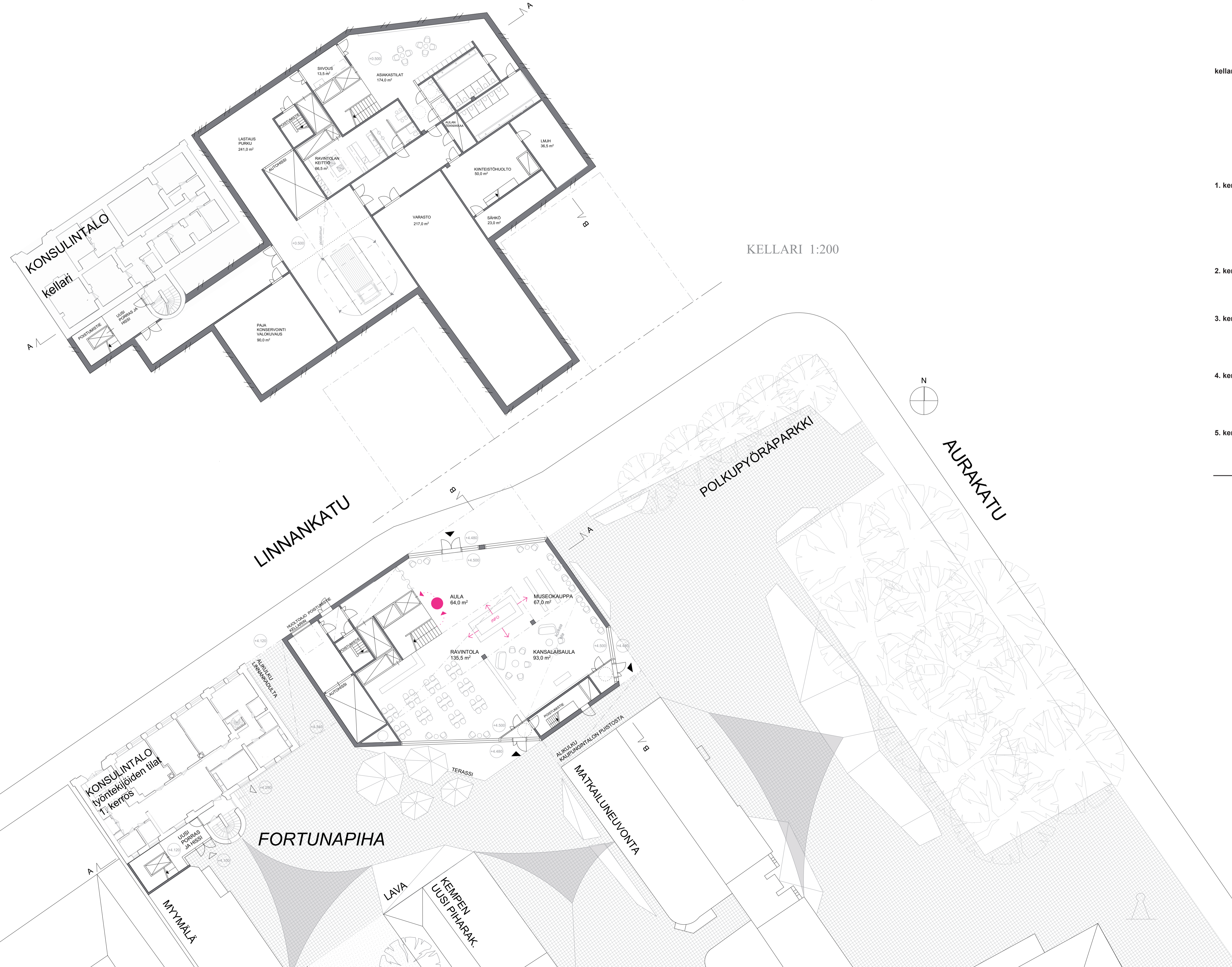
Fortunan elinvoimaisuutta on kehitetty viime vuosina. Keväällä 2015 kortteliin valmistui asemakaavanmuutos, joka mahdollistaa korttelin uusiutumisen houkuttelevaksi ja elinvoimaiseksi osaksi keskustaa, jossa historia ja nykyisyys kohtaavat. Tulevaisuuden visiossa kortteli on kaupunkilaisten ja matkailijoiden vapaa-ajan vietto- ja viikkoparkki, vilkas kauppa- ja kulttuurin keskitelmä sekä elävä osa kaupunkikeskustan historiaa. Suunnitelmani on tämän kaavan määräysten ja tavoitteiden mukainen.



ASEMAPIIRUSTUS 1:500

SUOMEN HISTORIAN MUSEO

-FORTUNAN PUUTTAVA KULMA diplomityö arkkitehtuurin koulutusohjelma 11 / 2015 AINO KOIVUNEN



KELLARI 1:200

TILAOHJELMA:

	hu. ala m ²	ker. ala m ^{2*}	kok.ala m ²	m ³
kellari				
Asiakastilat	174			
Ravintolankeittiö	66,5			
Siivouskeskus	13,5			
Lastaus/purku	241			
Varasto	217			
Paja	90			
Kiinteistöhuolto	50			
LMJH	36,5			
Sähkö/atk/tele	23			
yht.	911,5	1119	1201	
1. kerros				
Aula	64			
Museokauppa	67			
Kansalaisauula	93			
Ravintola	135,5			
Tuulikaapit	9,5			
Huoltotilat	49,5			
yht.	418,5	545	575	
2. kerros				
Näyttelytilat, perusnäyttely	312			
Huoltotilat	10			
yht.	322	498	535,5	
3. kerros				
Näyttelytilat, perusnäyttely	238			
Huoltotilat	20			
lv-konehuone	40			
yht.	298	551	580	
4. kerros				
Näyttelytilat, perusnäyttely	193,5			
Näyttelytilat, vaihtuvanäyttely	230,5			
lv-konehuone	40			
yht.	464	520	550	
5. kerros				
Näyttelytilat, perusnäyttely	193,5			
Näyttelytilat, vaihtuvanäyttely	150			
yht.	343,5	520	550	
yht.	2757,5	3753	3991,5	12920

RAKENNUSOIKEUDELLINEN KERROSALA:

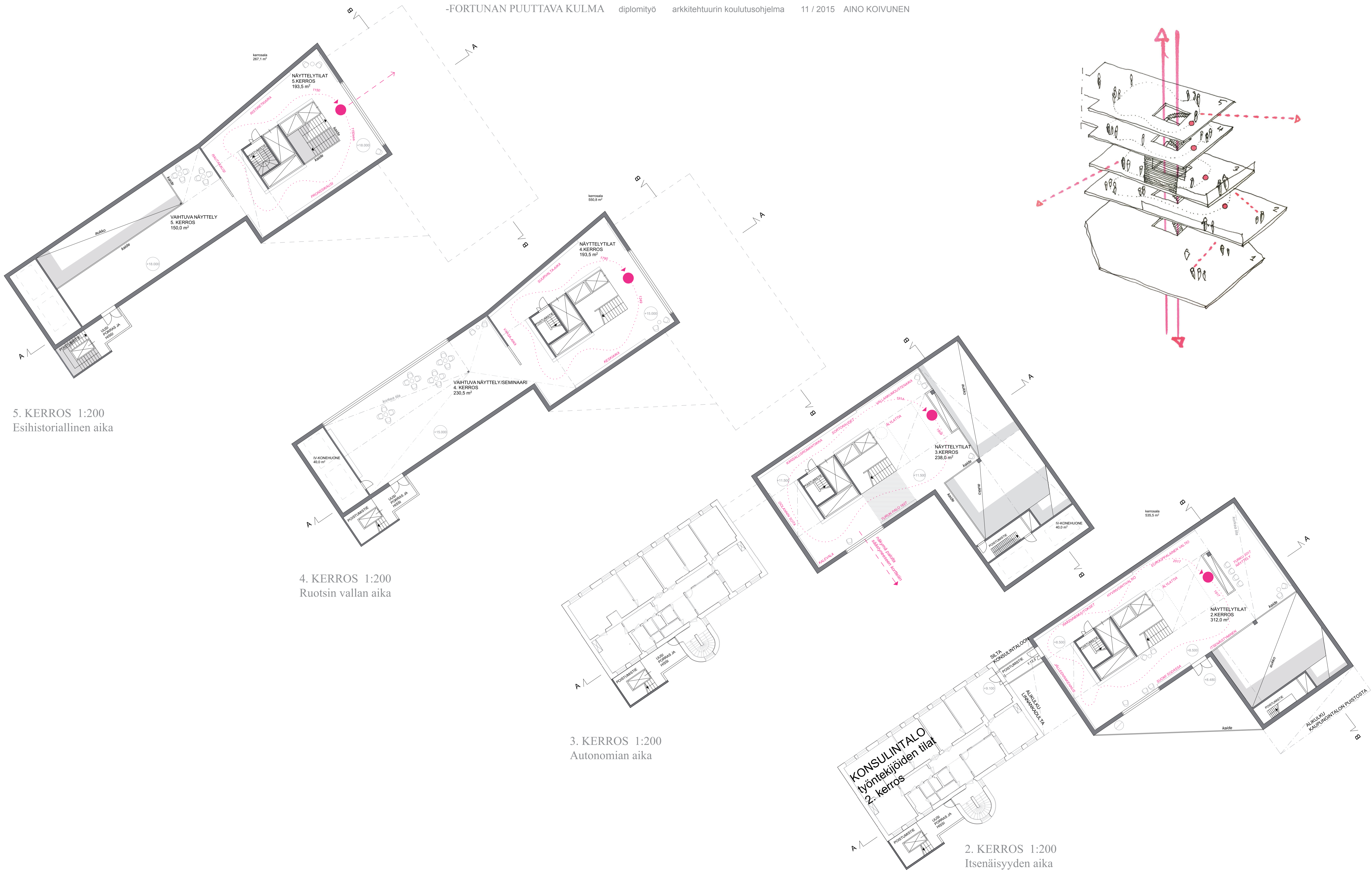
	kerrosala	kerrosala m ^{2*}
1. kerros	575	545
2. kerros	535,5	498
3. kerros	580	551
4. kerros	267	248
5. kerros	267	248
yht.	2224,5	2090

Kerrosala m^{2*} = 250mm seinärakenteen mukaan
Kellarin ja Konsulintalon ylittävän osan
saa rakentaa rakennusoikeudellista
kerrosalaa ylittäen.

1. KERROS 1:200

SUOMEN HISTORIAN MUSEO

-FORTUNAN PUUTTAVA KULMA diplomityö arkkitehtuurin koulutusohjelma 11 / 2015 AINO KOIVUNEN



5. KERROS 1:200
Esihistoriallinen aika

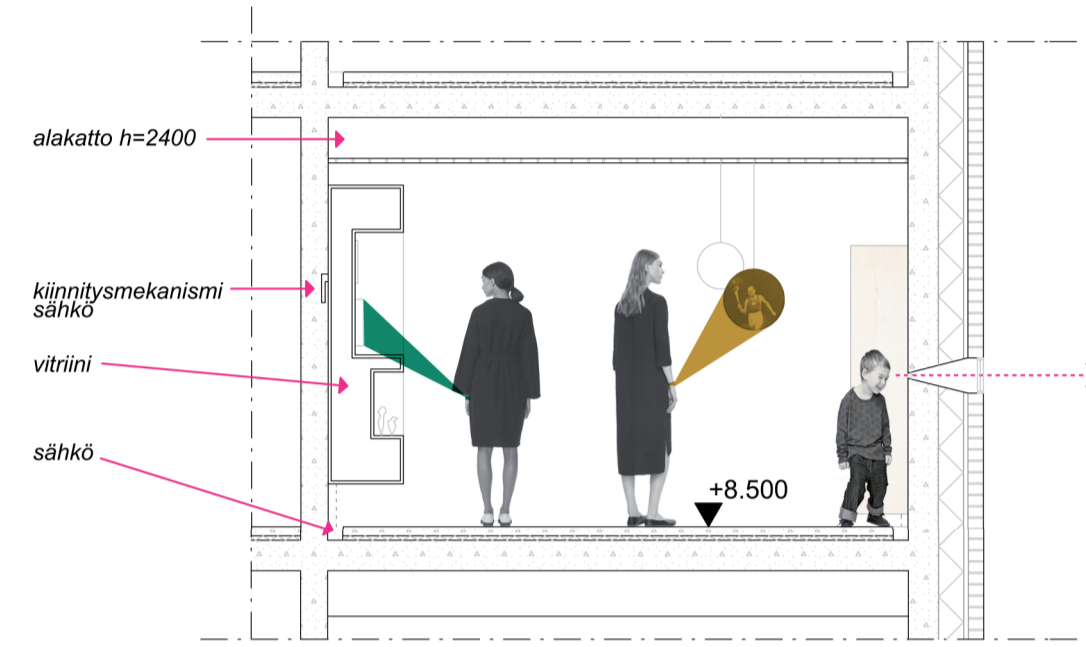
4. KERROS 1:200
Ruotsin vallan aika

3. KERROS 1:200
Autonomian aika

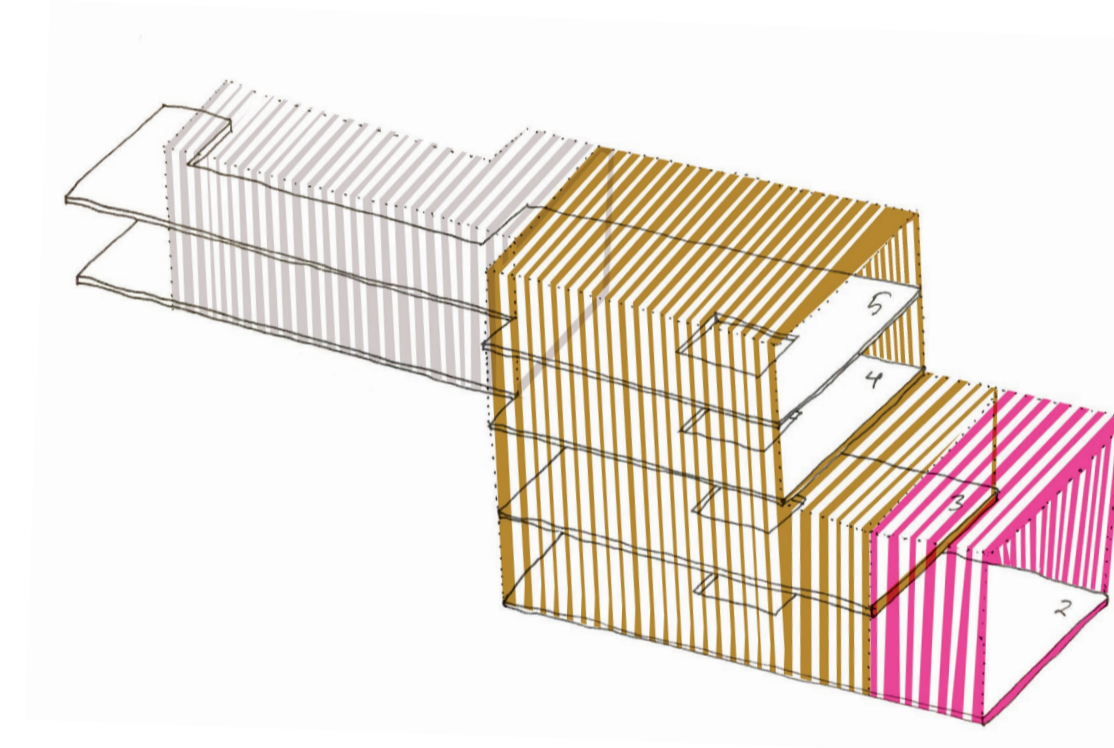
2. KERROS 1:200
Itsenäisyyden aika

SUOMEN HISTORIAN MUSEO

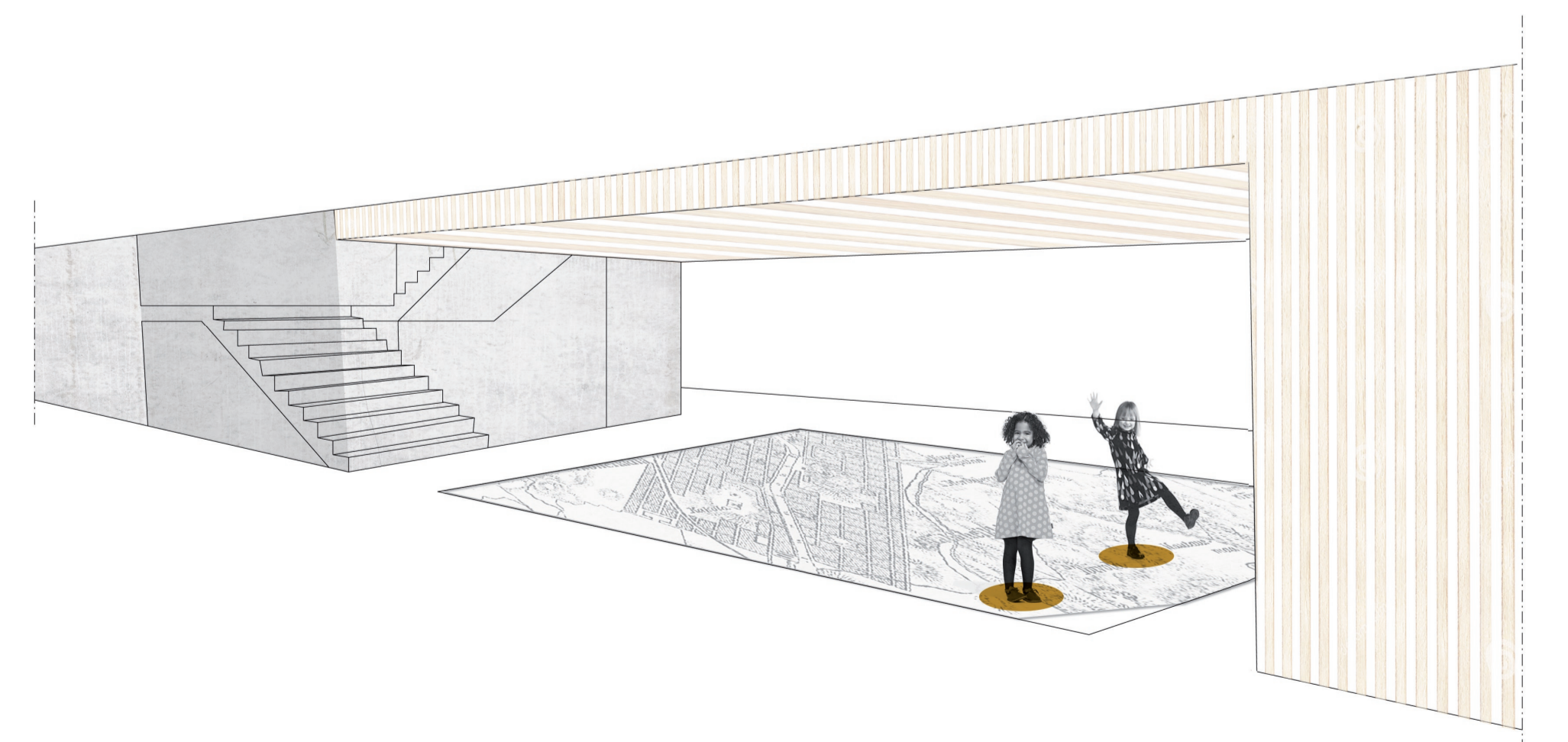
-FORTUNAN PUUTTAVA KULMA diplomityö arkkitehtuurin koulutusohjelma 11 / 2015 AINO KOIVUNEN



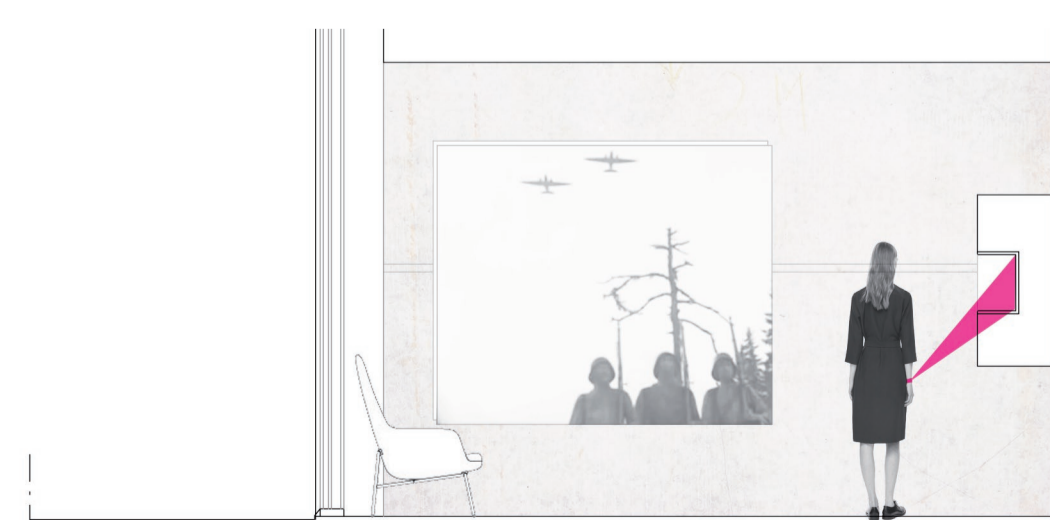
leikkaus 1:50



vaihtuvat näyttelyt
perusnäyttely, aikajana
Turku 2017 -näyttely



perspektiivikuva historiapistä



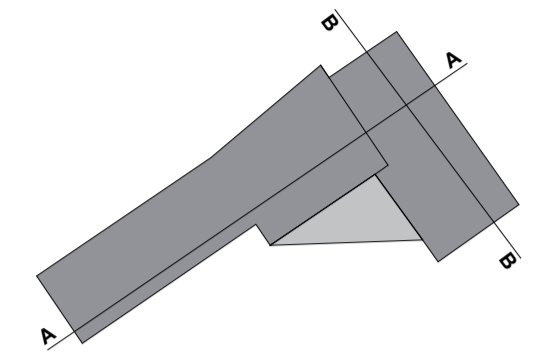
seinäprojektio 1:50



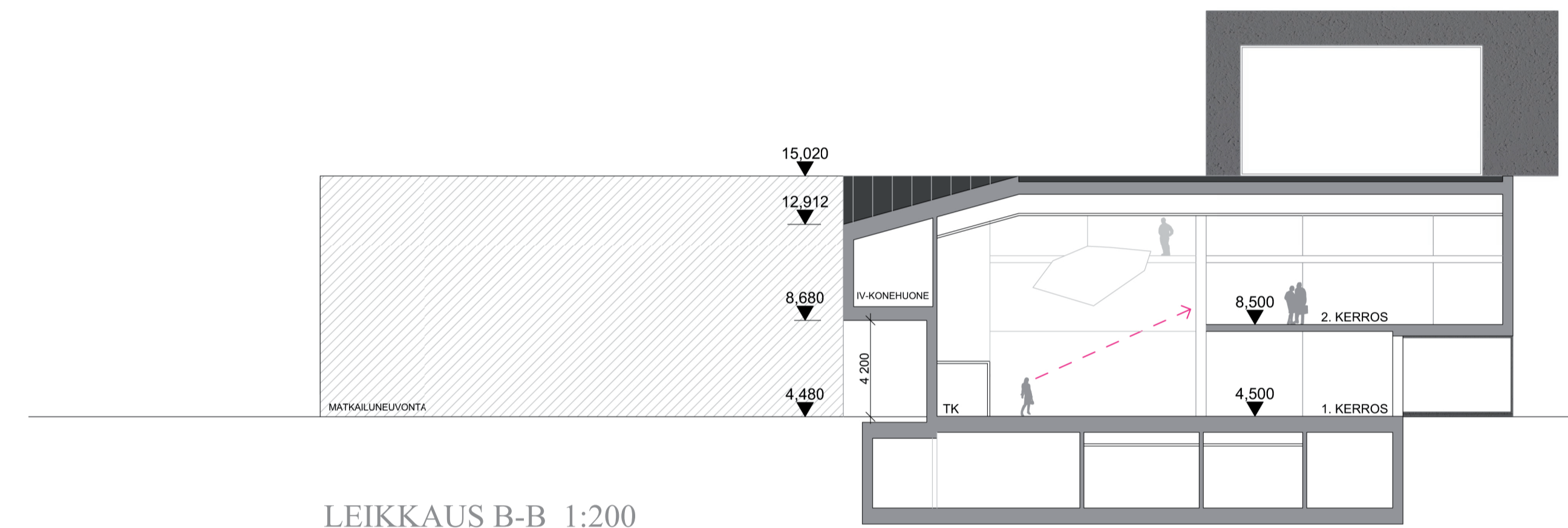
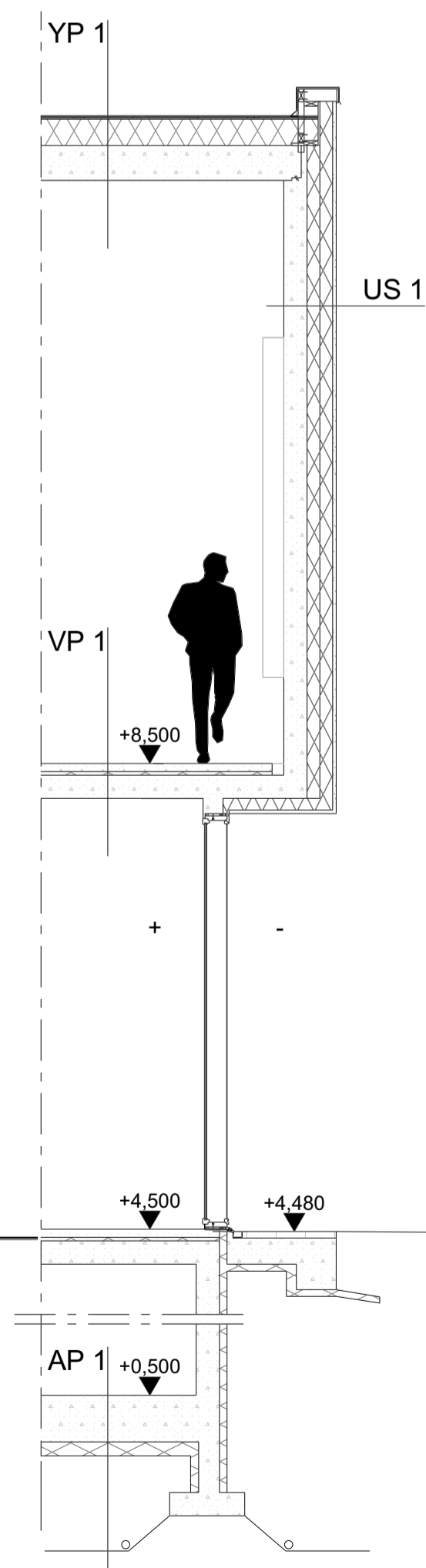
seinäprojektio 1:50

SUOMEN HISTORIAN MUSEO

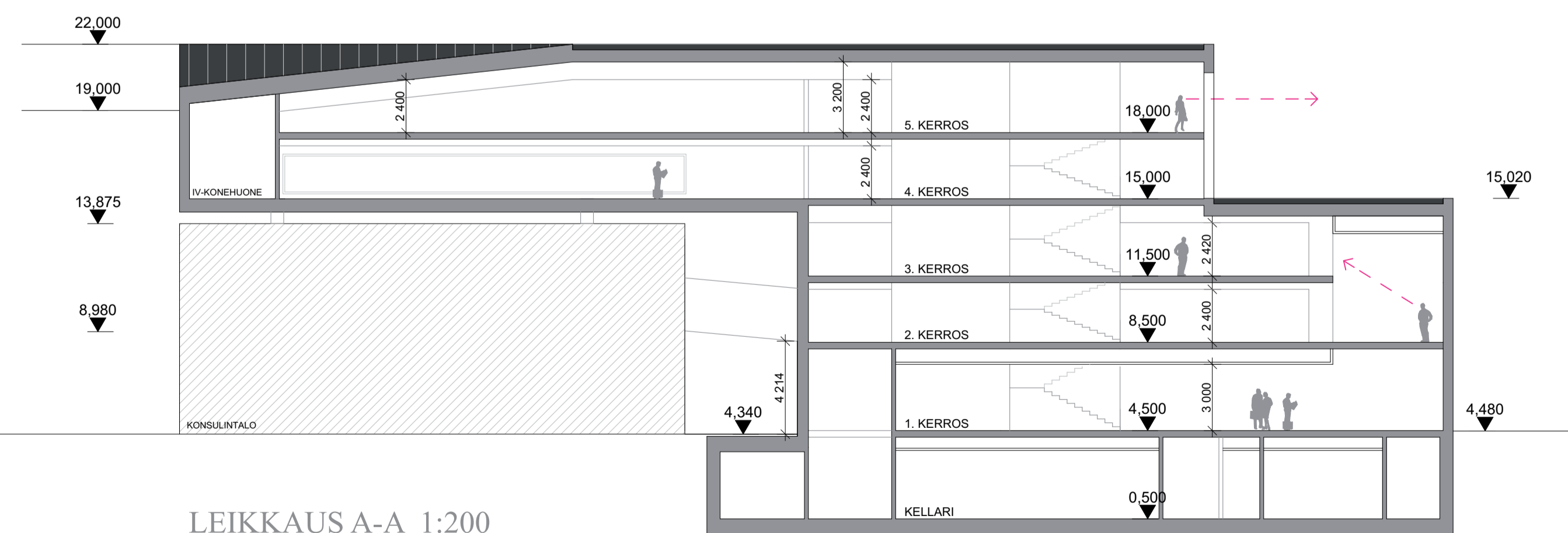
-FORTUNAN PUUTTAVA KULMA diplomi työ arkkitehtuurin koulutusohjelma 11 / 2015 AINO KOIVUNEN



- YP1
 - kumibitumikermieriste
 - raakaponttilaudoitu
 - kannattajat
 - 100mm tuuletusrako
 - puhallusvilla
 - kantava teräsbetoni-laatta
- VP1
 - 70mm pintavalu, lattialämmityspotket
 - 30mm eriste
 - 200mm paikallavalettu teräsbetoni-laatta
- AP1
 - 70mm pintavalu, lattialämmityspotket
 - 30mm eriste
 - kantava teräsbetoni-laatta
 - 120mm eriste
 - >300mm salaojakerros, tiivistetty ja pesty sepeli
 - perusmaa, kallistettu salaojiin
- US1
 - 200mm paikallavalettu, kantava teräsbetoni sisäkuori
 - 220mm eriste
 - 30mm 3-kerros rappaus
- US2
 - 200mm paikallavalettu, kantava teräsbetoni sisäkuori
 - 168mm eriste
 - 30mm tuuletusrako
 - 102mm tiili



LEIKKAUS B-B 1:200



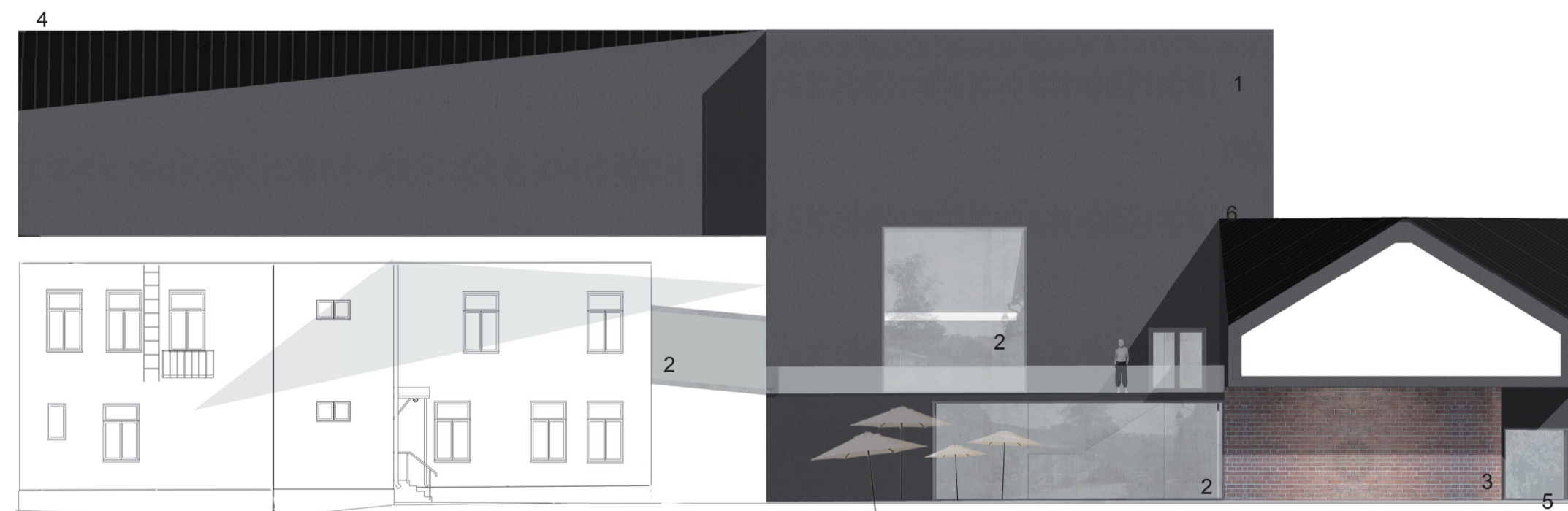
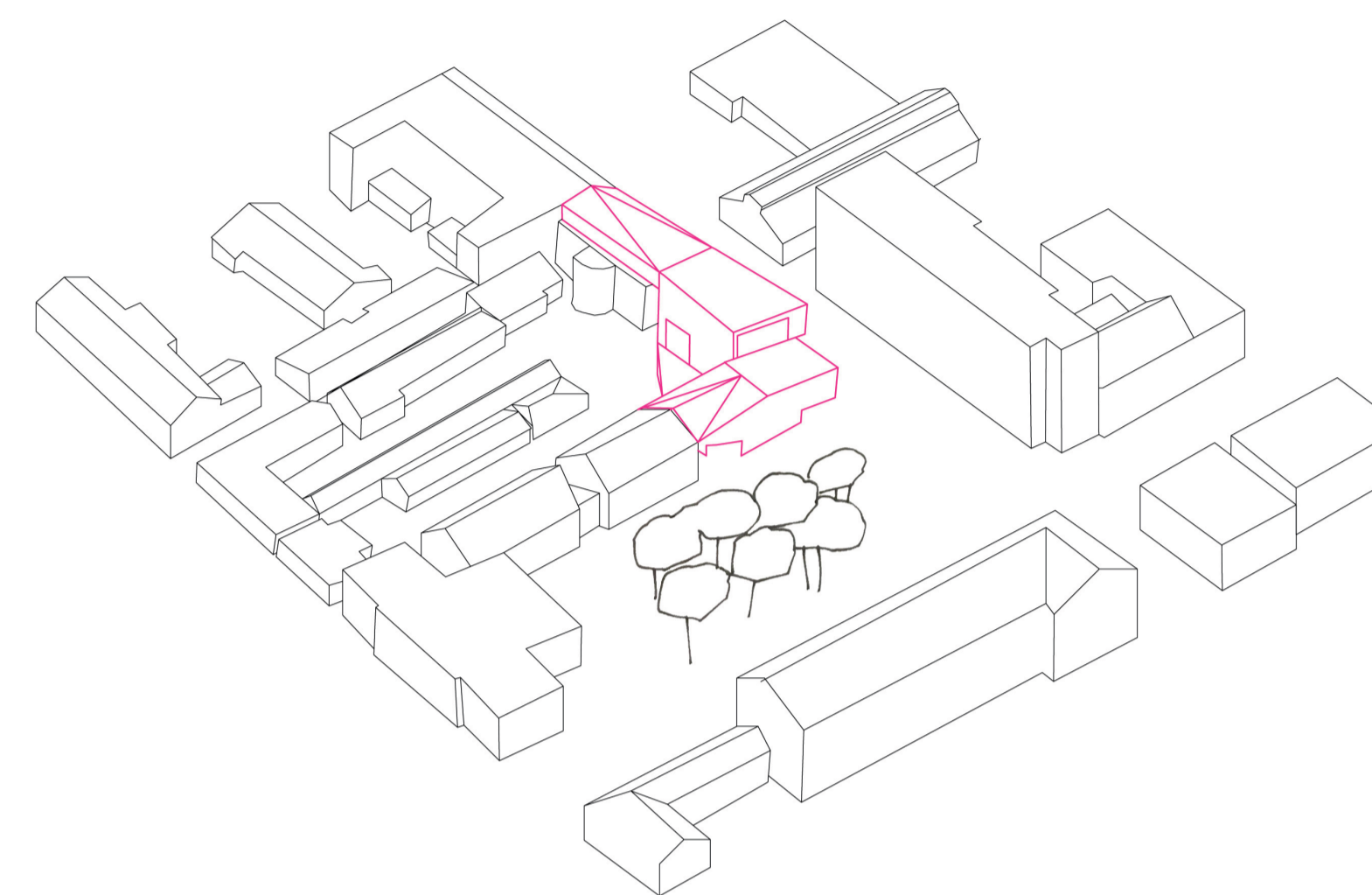
LEIKKAUS A-A 1:200

SUOMEN HISTORIAN MUSEO

-FORTUNAN PUUTTAVA KULMA diplomityö arkkitehtuurin koulutusohjelma 11 / 2015 AINO KOIVUNEN

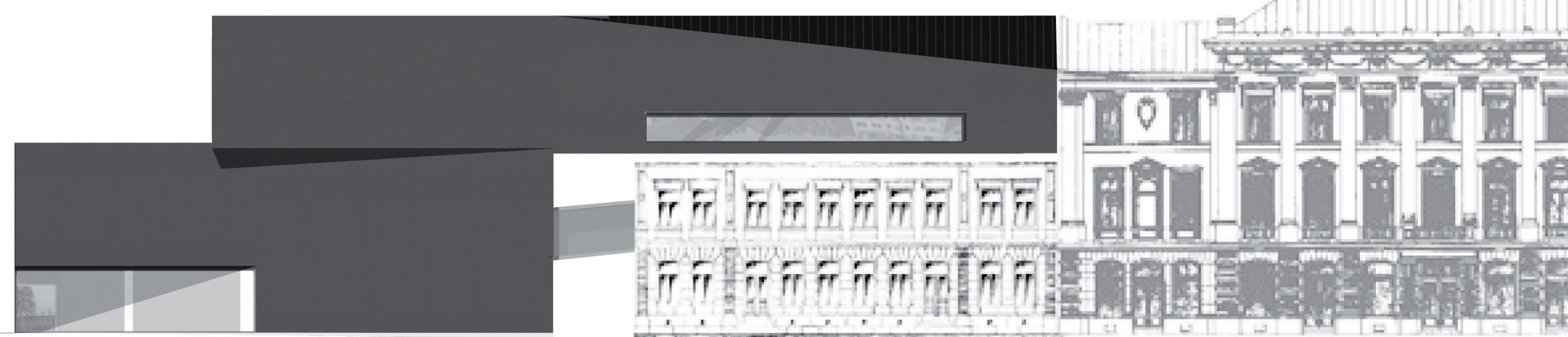


JULKISIVU KOILLISEEN 1:200



JULKISIVU KAAKKOON 1:200

- 1 rappaus, grafiitin harmaa
- 2 lasi
- 3 tiili
- 4 kate, konesaumattu pelti, musta
- 5 sokkeli, betoni
- 6 pellitykset, musta



JULKISIVU LUOTEeseen 1:200

SUOMEN HISTORIAN MUSEO

-FORTUNAN PUUTTAVA KULMA diplomityö arkkitehtuurin koulutusohjelma 11 / 2015 AINO KOIVUNEN

