

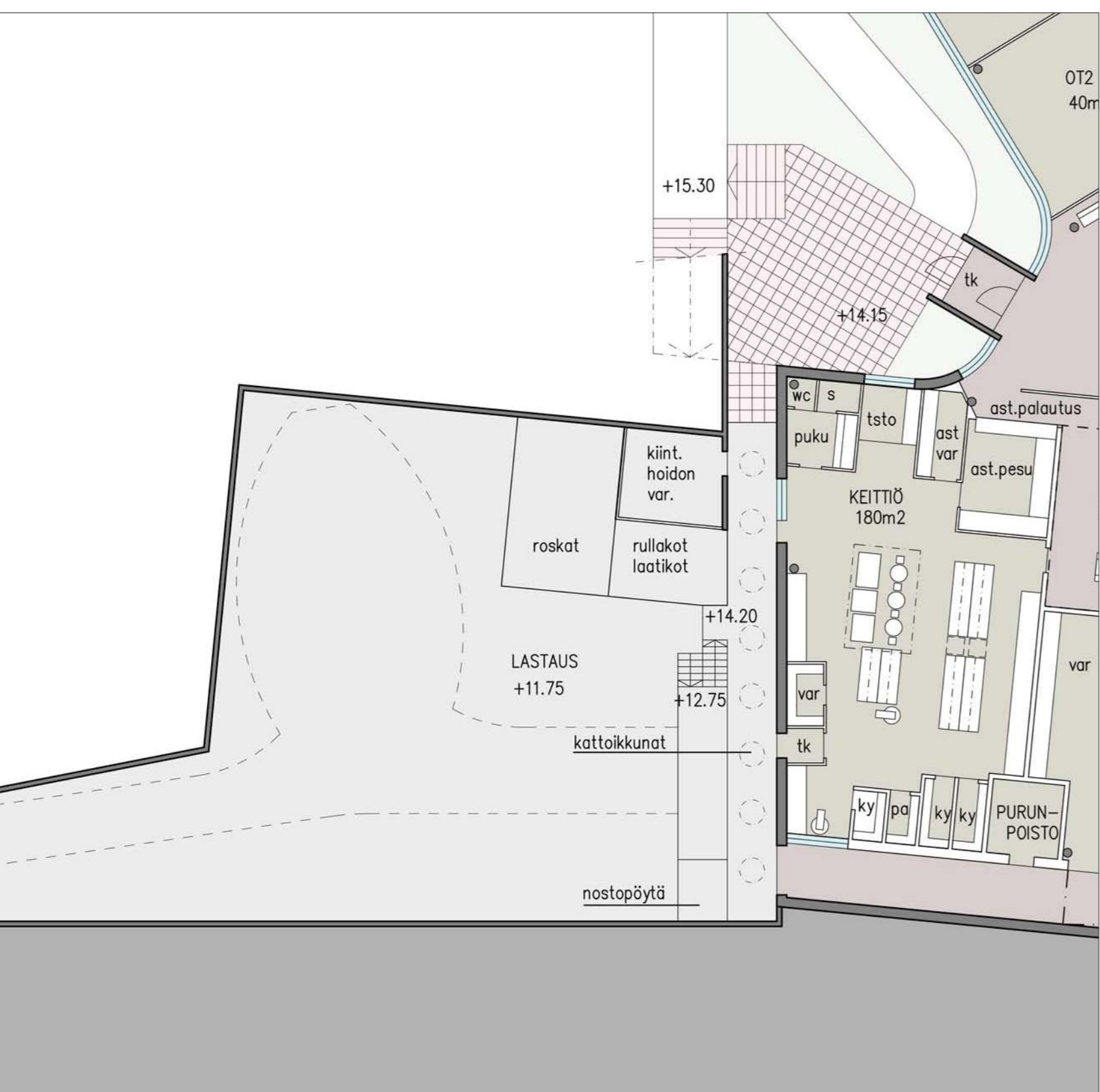
NÄKYMÄ KOMPASSIKADULTA



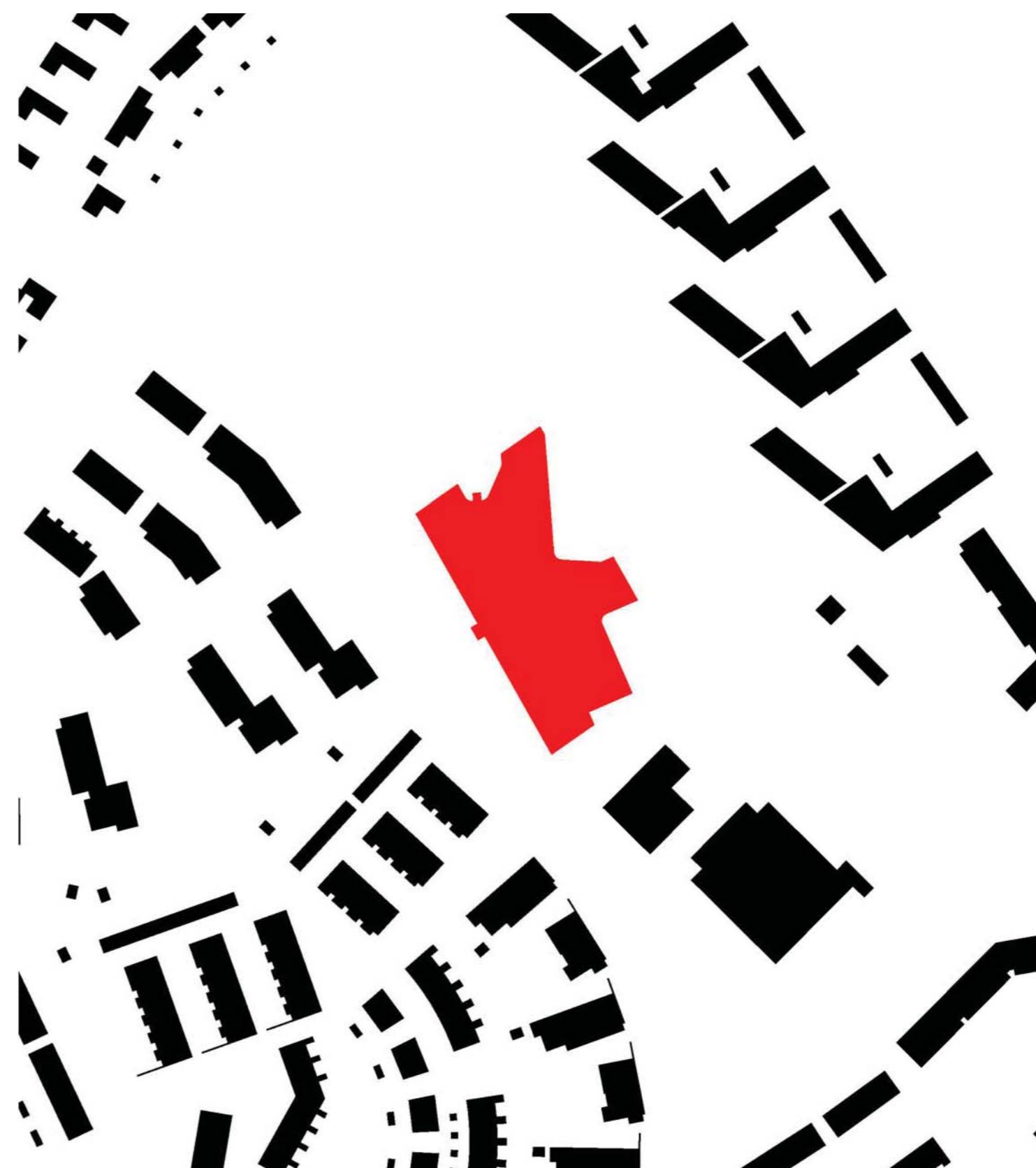
ASEMAPIIRROS, 1:500



POHJAPIIRROS, 1. KERROS, 1:200



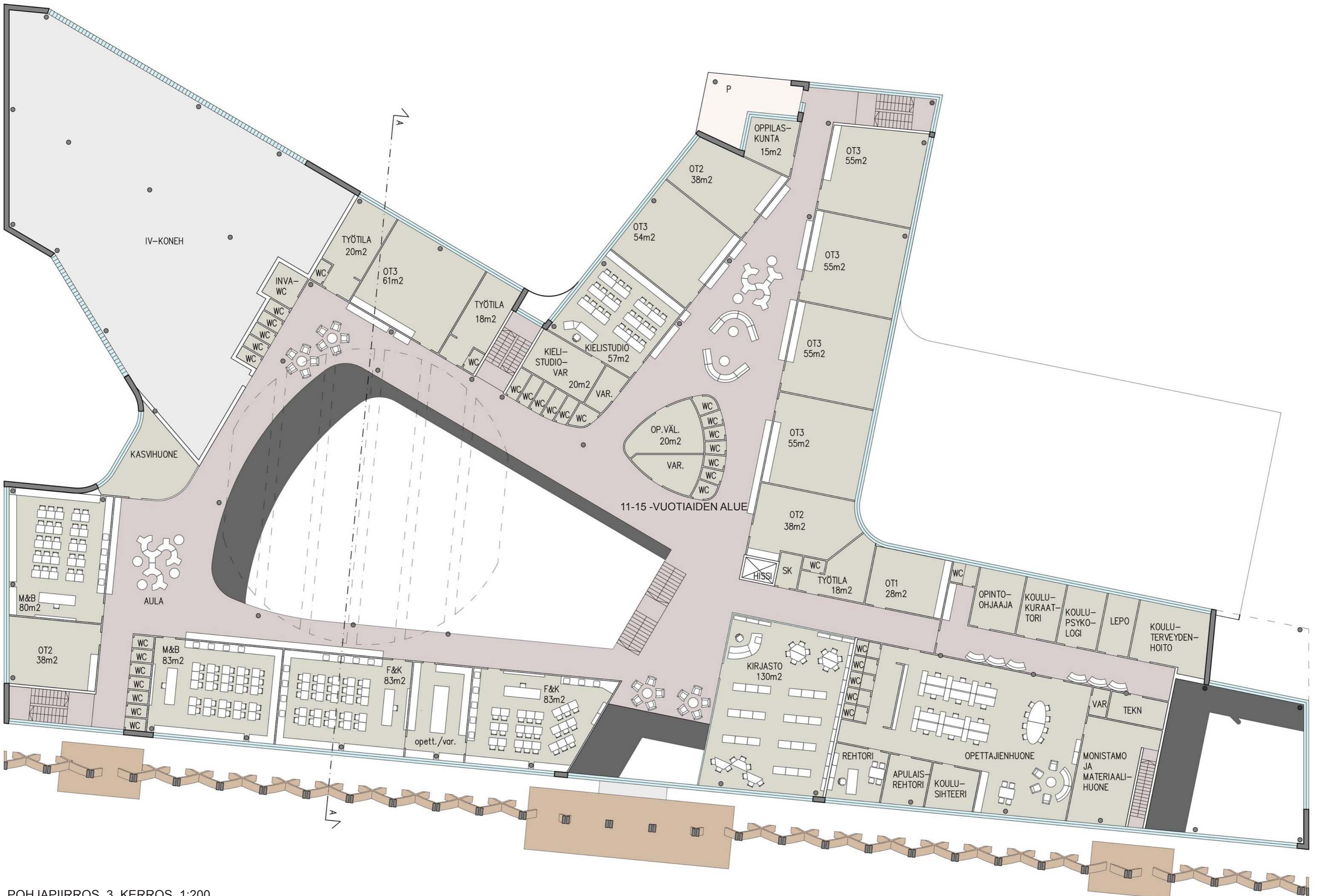
POHJAPIIRROSOTE, LASTAUSTILA, 1. KERROS, 1:200



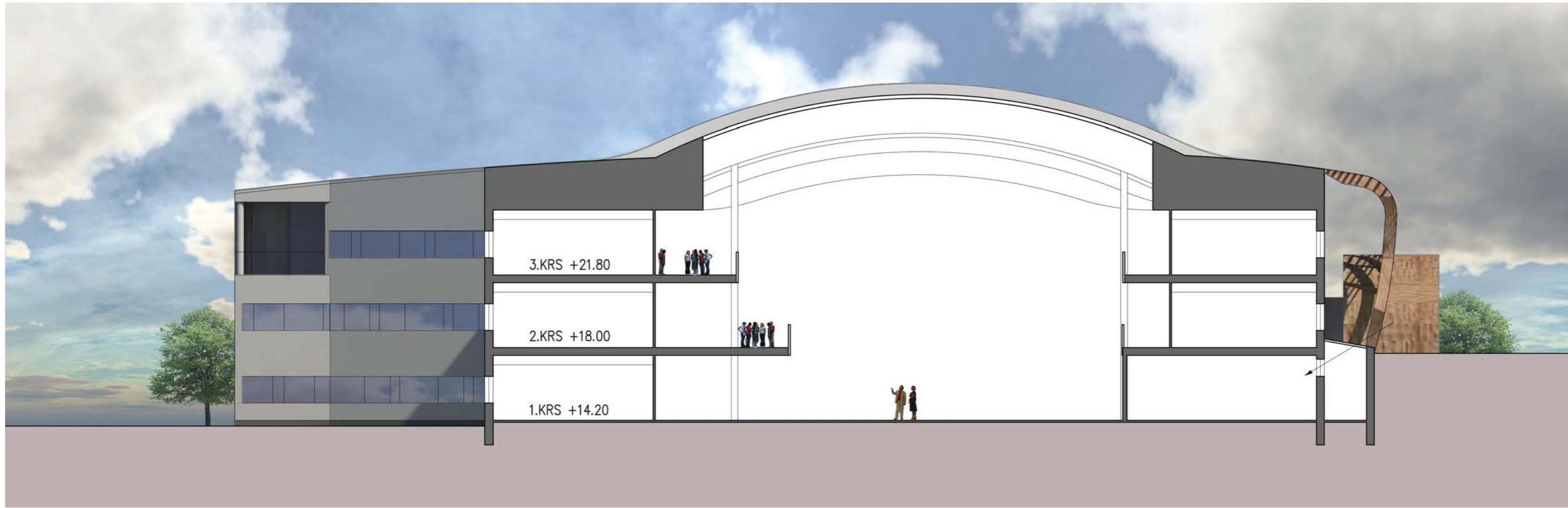
RAKEISUUSKAAVIO, 1:2000



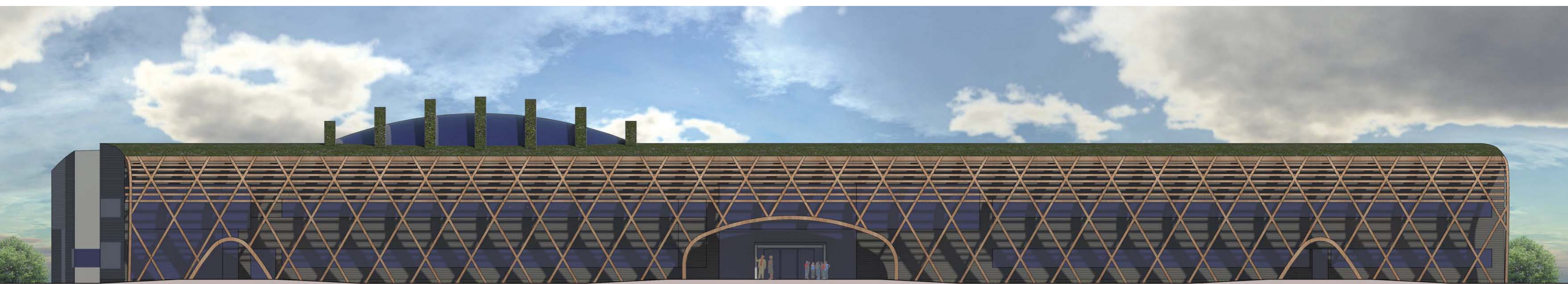
POHJAPIIRROS, 2. KERROS, 1:200



POHJAPIIRROS, 3. KERROS, 1:200



LEIKKAUS A-A, 1:200



JULKISIVU LOUNAASEEN, 1:200

JULKISIVUMATERIAALIT

1. viherkatto
2. puinen auringonsuojasäleikkö
3. kuitusementtilevy, aaltoprofiili, tumma harmaa
4. kuitusementtilevy, sileä, vaalea
5. perforoitu kuitusementtilevy, sileä, vaalea (porrashuoneet)
6. profiililasi (IV-konehuone)



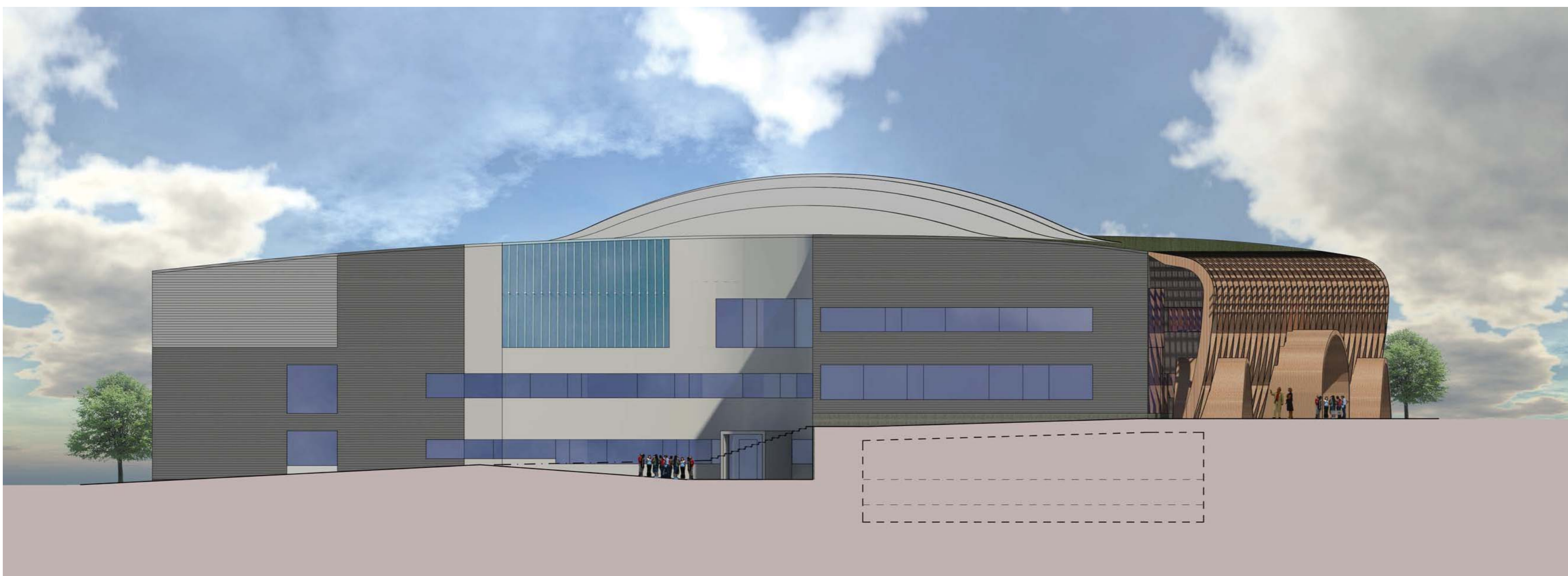
JULKISIVU KAAKKOON, 1:200



JULKISIVU KOILLISEEN, 1:200

JULKISIVUMATERIAALIT

1. viherkatto
2. puinen auringonsuojasäleikkö
3. kuitusementilevy, aalloprofiili, tumma harmaa
4. kuitusementilevy, sileä, vaalea
5. perforoitu kuitusementilevy, sileä, vaalea (porrashuoneet)
6. profiililasi (IV-konchuone)



JULKISIVU LUOTEESEEN, 1:200



NÄKYMÄ PÄÄSISÄÄNKÄYNNIN AULASTA

SELOSTUS

Espoon kaupunki järjesti kesällä 2007 Saunalahden yhtenäisen peruskoulun ja siihen liittyvän nuorisotilan suunnittelusta yleisen arkkitehtuurikilpailun. Kilpailun tarkoituksena oli löytää ehdotus, joka parhaalla tavalla täyttää Saunalahden asuuntoalueella hyvän kasvu- ja oppimisympäristön edellytykset.

Tämä diplomityö on jatkosuunnitelma Saunalahden koulun yleiseen arkkitehtuurikilpailun osallistuneesta ehdotuksestani. Arkkitehtuurikilpailun keskeisenä tavoitteena oli kehittää yhtenäisen perusopetuksen tilasuunnittelua. Koulun ja nuorisotoimen tilojen tuli muodostaa avoin ja helposti hahmotettava kokonaisuus. Myös kaupunkikuvalle ominaisuuksille asetettiin korkeat vaatimukset, koska koulurakennuksesta tulisi uuden Saunalahden kaupunginosan keskuksen ensimmäinen toteutettava rakennus.

Näihin keskeisiin tavoitteisiin on pyritty löytämään ratkaisu tällä koulusuunnitelmalla. Sen perusajatuksena on yksi yhteinen keskeistila, johon tähtisakaramaiset kotialueet liittyvät. Kotialueet on sijoitettu kolmeen kerrokseen, keskeistila on koko rakennuksen korkeinen.

Rakennuksen bruttoala on 11 470 brm² ja tilavuus 55 700 m³.