

NÄSIJÄRVI

VANHA RANTAVIIIVA
PURETTU RANTAKYLA

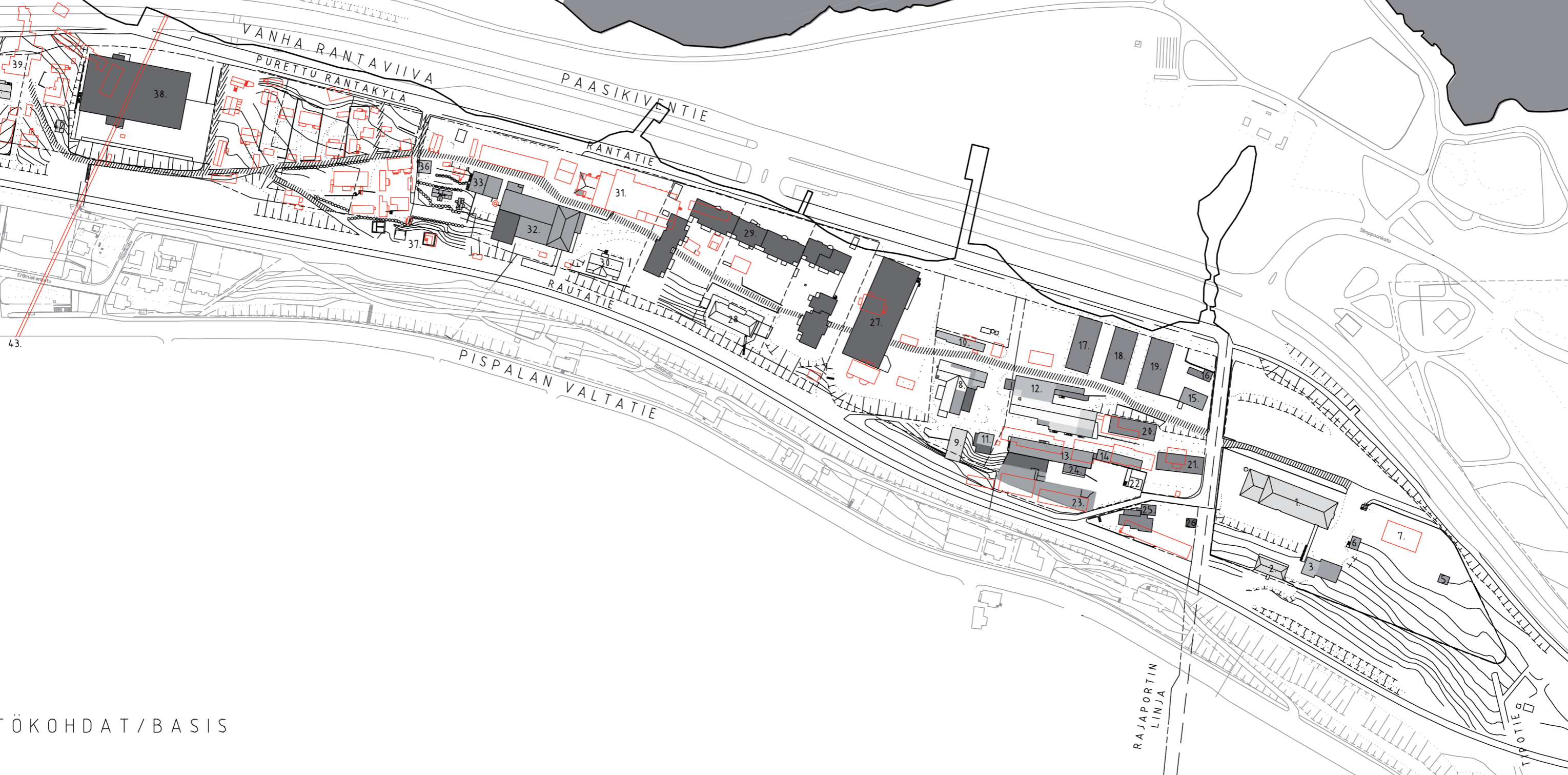
PAASIKIVENTIE
RANTATIE

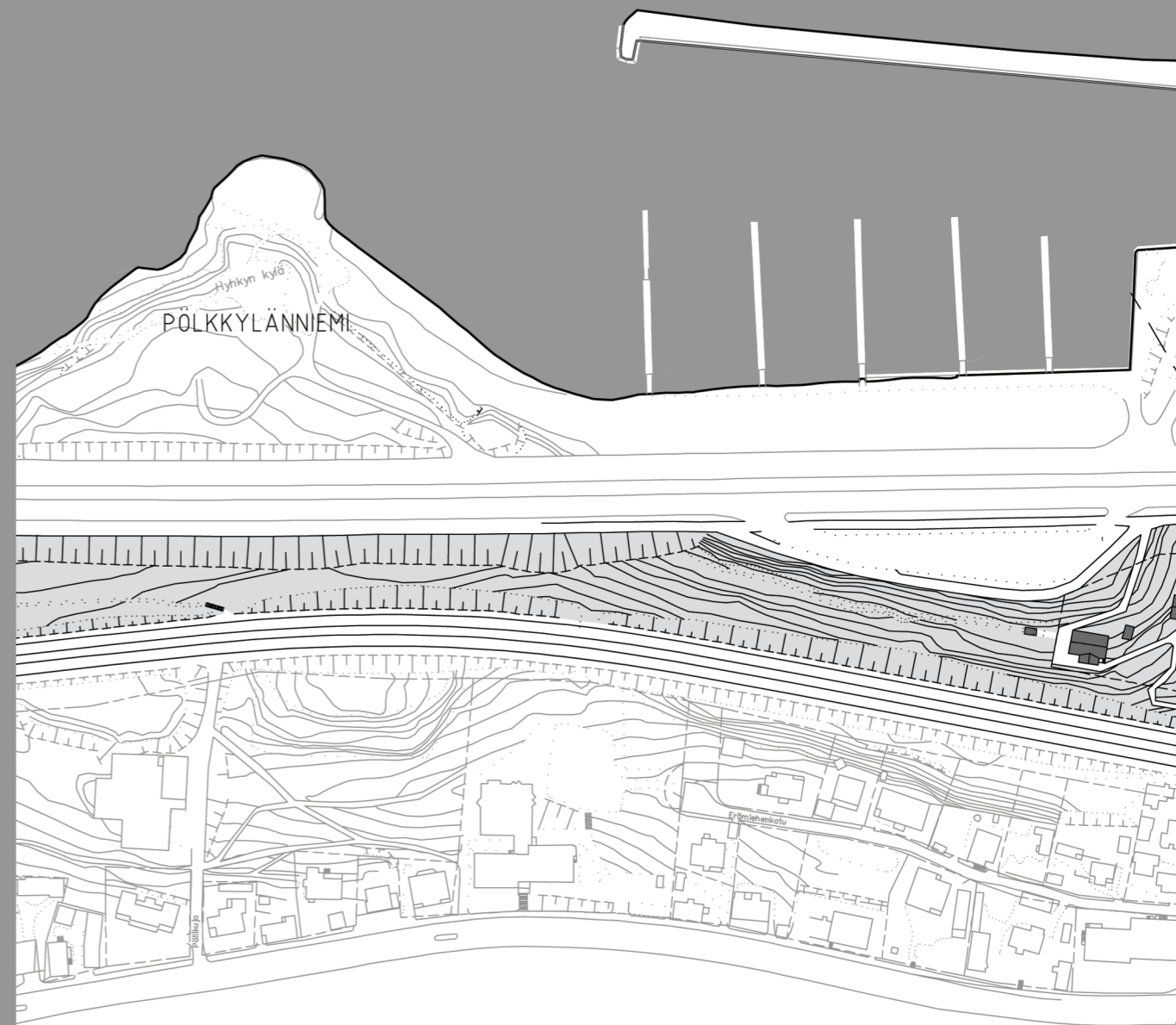
RAUTATIE

PISPALAN VALTATIE

RAJAPORTIN
LINJA

TIPOTIE





MAX. +127.000 RAKENNUSTEN MAX. KORKEUKSIA

—••••• KIVIRIVINTERIT

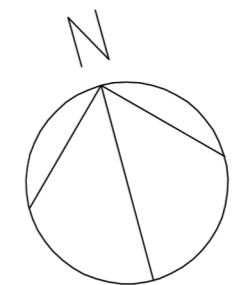
//// VANHA TIELINJAUS

— — AVOIMET NÄKYMÄLINJAT

□ PURETTAVAT RAKENNUKSET

■ NYKYISET RAKENNUKSET

■ UUDET RAKENNUKSET



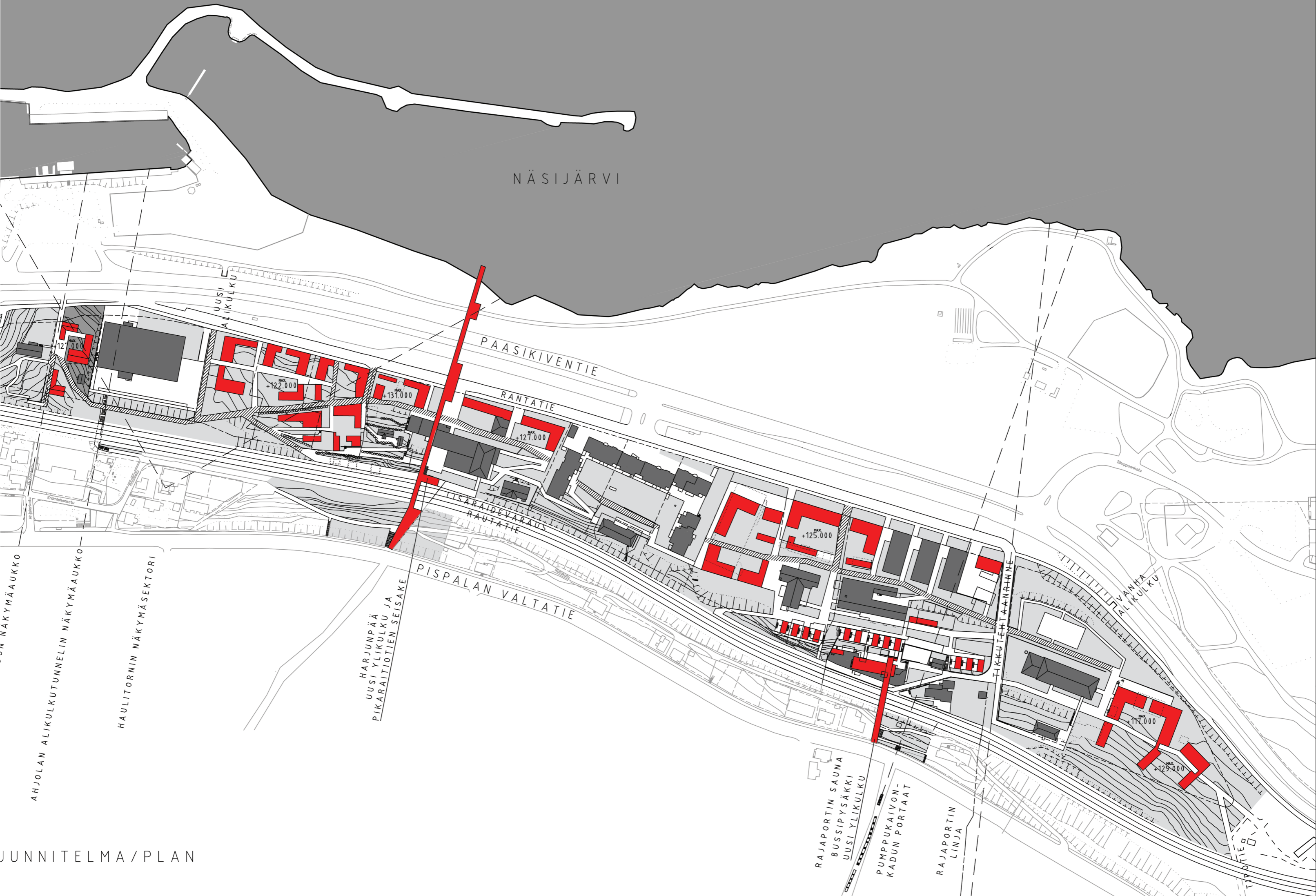
0 20 50 100 M



HAVAINNEKUVA/ILLUSTRATION MAP 1/2500 SUU

AHJOLANKADUN NÄKYMÄAUKKO

NÄSIJÄRVI



AHJOLAN ALIKULKUTUNNELIN NÄKYMÄAUKKO
HAULITORNIN NÄKYMÄSEKTORI

HARJUNPÄÄ
UUSI YLIKULKU JA
PIKARAITIOITTIEN SEISAKE

RAJAPORTIN SAUNA
BUSSIPYSÄKKI
UUSI YLIKULKU
PUMPPUKAIVON
KADUN PORTAAT

RAJAPORTIN
LINJA

JUNNITELMA/PLAN

planssi 1/6

Santalahdi on asemakaavoituksen alla oleva, ajankohtainen ja keskusteltava herätävä alue. Pispalan harjun pohjoisrinteen Santalahdi on osa arvokasta harjumuodostelmaa sekä Näsijärven rantamaisemaa, sivuten Pispalan asuin- ja työpaikkatoimintojen kulttuuriympäristöä. Parikilometria Tampereen keskustasta sijaitseva Santalahdi rajautuu Tampere–Pori rautatien ja Näsijärven rannan väliin. Paasikiventie halkoo aluetta erottaen rinteeseen teollisuusalueen ja rannan virkistysalueen. Suunnitelmani kohdistuu pirstoutuneeseen teollisuusalueeseen tarkentuen vanhan hylätyn kattohuopatehtaan ympärille uudiskäyttö- ja kehityssuunnitelmaksiksi.

Santalahdi on logistikan ja tuotantotoiminnan aluetta, mutta myös vanhaa asuin- ja työpaikkatoimintojen kulttuuriympäristöä. Tehdaskinnteistöt ja asuinrakennukset muodostavat historiallisesti vahvan kokonaisuuden kertoen puunjalostukseen liittyvästä elämästä Näsijärven rannalla. Tämä diplomaattinen tutkimusalue, miten Santalahdi voisi rakentua vanhojen rakenteiden ympärille hyödyntäen alueen omia vahvuuksia ja sijaintitekoja. Työssä on kysytty Santalahden ”kokemisesta” – ei ainoastaan suojeluperiaatteesta, vaan etenkin sen mahdollisuuksista ja juurevuudesta.

Tavoitteena on avata Santalahdi ihmisille yhdistelemällä asuinista, yritystoimintaa ja kulttuuria. Muusta kaupunkirakenteesta eristyneen ympäristön laatu edistetään korvaamalla menettettyjä yhteyksiä Pispalaan ja Näsijärven rannan virkistysalueelle. Hyvän elinympäristön tekijöitä palautetaan puuretuille alueille, unohtamatta Pispalan kulttuurimaisemaa näkyvästi. Suomalaisen teollisuusperinteen liittyviä ominaisuuksia pyritään vaalimaan esimillä kattohuopatehtaalte sopivaa toimintaa ja ihmisiä yhdistävää uudiskäyttöä.

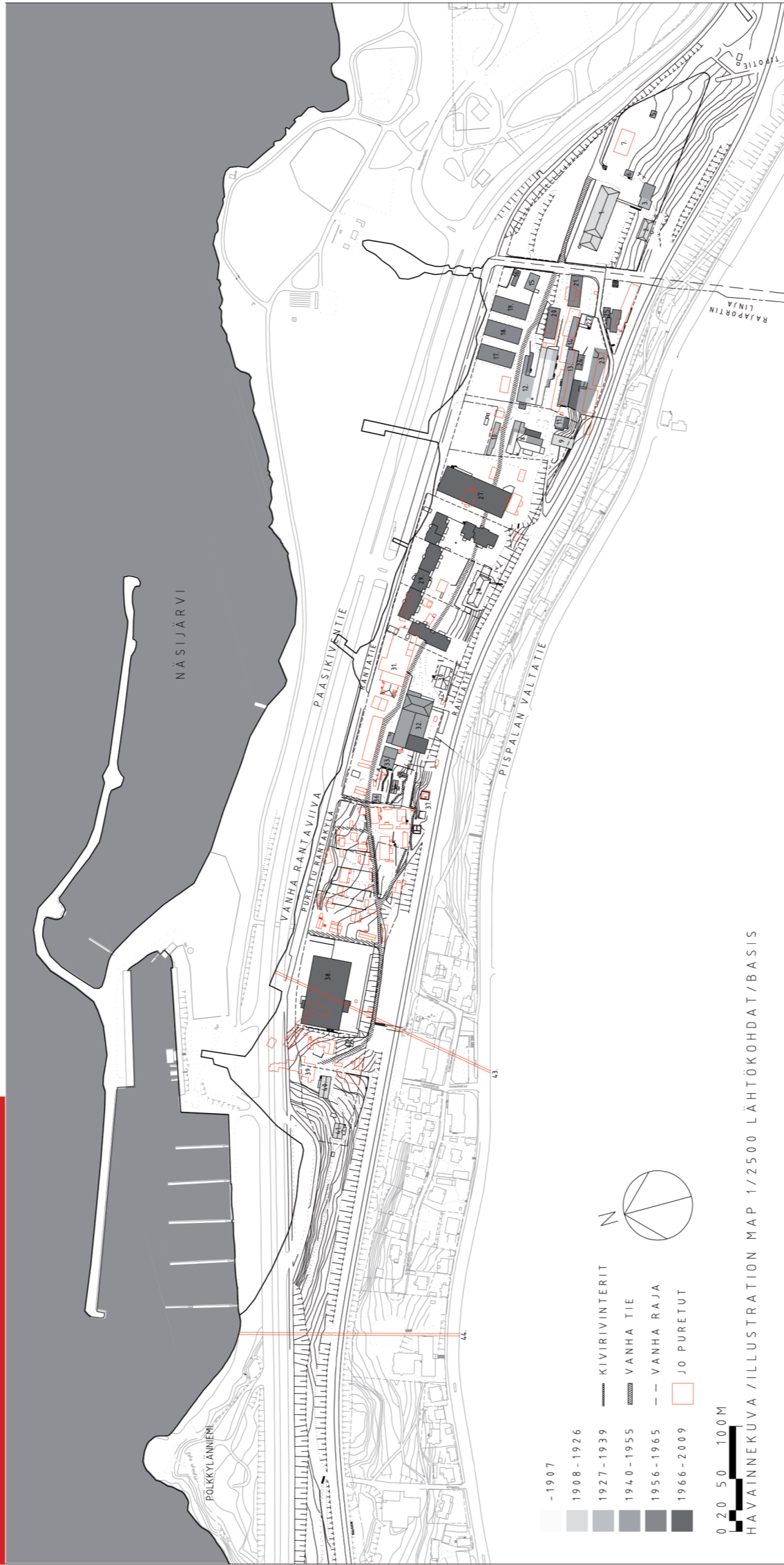
Suunnitelma eheyttää vanhaa rakennuskantaa luoden jännitteitä vanhan ja uuden välille. Rakennuksia ja maisemaa on käsitelty yhtenä kokonaisuutena. Uudisrakennukset sijoittuvat pääosin vanhojen rakennuspaikkojen mukaisesti rinteeseen. Kattokorkeudet nousevat tasaisesti järvinäkymää tarjoten. Runkosivyydeltään kapeat, mieluummin matalat rakennukset eivät liiansi poikkeaa mitatakaavalaan Pispalan rakennuskannasta. Rakaisuudessa alue erottuu Pispalasta, nykyisten rakennusten ollessa osittain massiivisempia.

Rakennukset on massoiteltu ja suunnattu siten, että korttelien sisään muodostuu melua suojaavia, valoisia piholoja. Korttelipihoja ja virkistys-alueita yhdistävä yhtenäinen kevyen liikenteen väylä toteutetaan vanhaa teinlinjausta mukaillen alueen sisäisenä raitina.

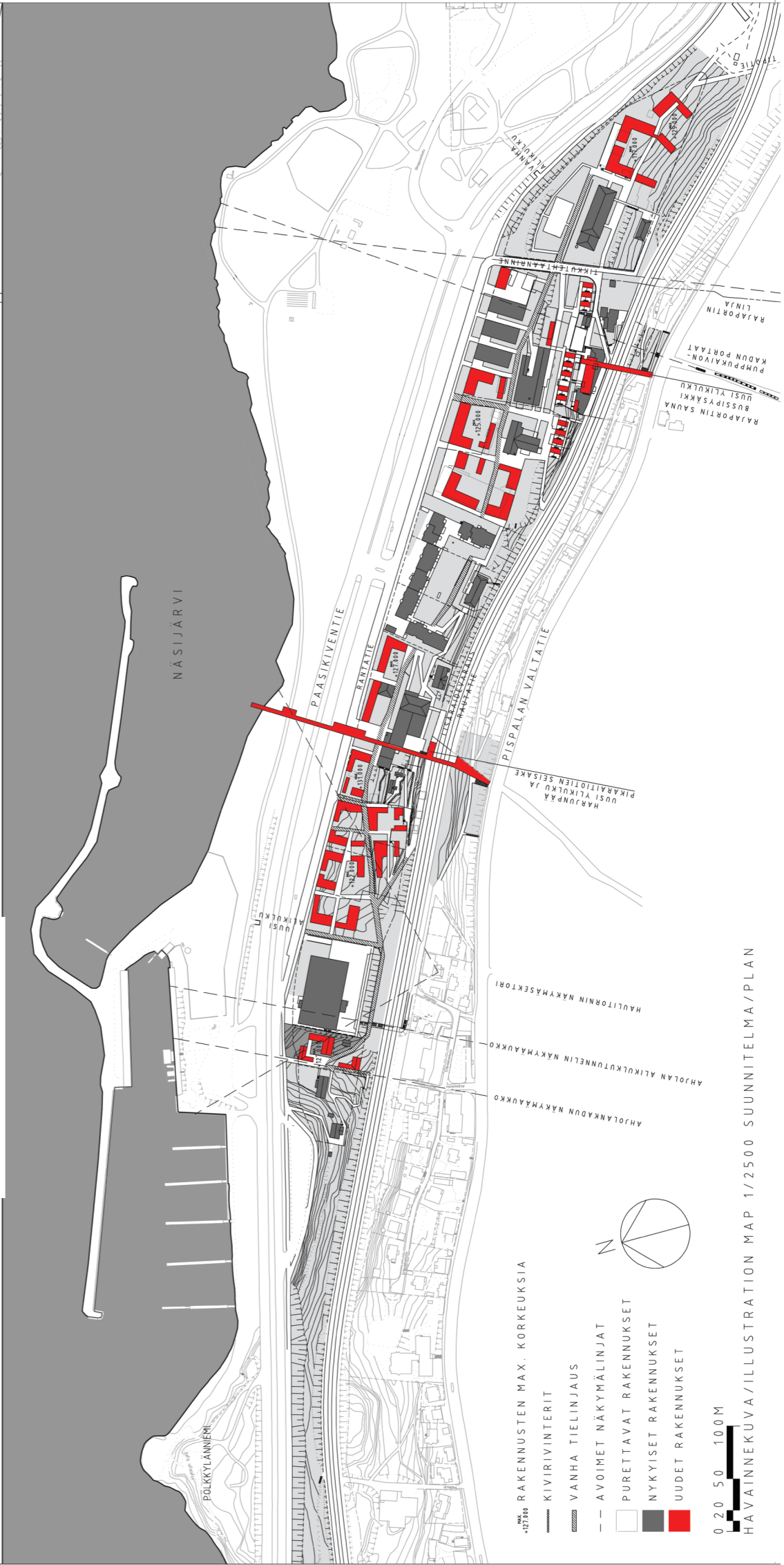
Santalalahden kattohuopatehtaallla on pitkä historia ja se on myös maisemallisesti merkittävä osa tehdasmiljöötä, mutta rakennushistoriallista arvoa sillä ei ole. Jo vuonna 1885 toimitut kattohuopatehdas on jäänyt osin 1940–50-luvulla uusitun tehdasrakennuksen sisään. Puna-tiilien tehdasrakennus on arkkitehtuuriltaan karu ja väheileinen mutta muodoltaan erikoinen, ja siten omaleimainen muiden tehtaiden joukossa. Vinot seinälinjat ja pyörästetyt kulmat rajaavat sekä ulos että sisälleen omalaatuisia tiloja. Vuosia kynmillään ollut ja ikevältään kohdannut tehdas on päässyt jo huonekseen kunntoon.

Kattohuopatehtaan kehittämissuunnitelma tukeutuu Pispalan valtieliitä radan yli järjestettyyn uuteen ylikulkuyhteyteen. Ylikulkusilta johtaa esteettömästi suoraan tehtaan katolle muodostaen siitä julkisen läpimenopaidan. Suunnitelma koostuu yhteiskäyttötiloista: ”taidetehtaaksi” nimetyistä työpajtilasta, jota voidaan käyttää osin myös opetustilana, gallerteista, taidelajakaupasta, aputiloista ja uudisosan näköalahuoneesta. Toimilla sijaitseva pieni portinvartijan talo toimii vierailijakeskuksena tarjoten tietoa tehtaasta, näyttelyistä ja alueen historiasta. Taidetehtaan läheisyyteen, sen toimintaa tukemaan on suunniteltu taitelijaresidenssejä, asuintiloja työhuoneella ja studiolla.

Vanha tehdas on ulkoapain lähes alkuperäisessä 40-luvun asussa muodostaen vahvan kontrastin sen katolle tukotutuneen uudisosan kanssa. Vanha punatili saa vastapäriskkeen kovan lasin. Ulokkeellinen uudisosan miltei ”leijuu” muurimaisen vanhan tehtaan päällä. Tehtaan vanhoja nostolaitteiden teräspalkkeja ja lastausovia hyödyntävässä suunnitelmassa kerroksellisuus saa näkyä korostetusti. Tehdaspihaa rajaavaan betonimuurin tukeutuvat ateljeesammut liittyvät visuaalisesti tehtaan uudisosan. Vaikutteita on kuitenkin haettu myös vanhaasta tehtaasta, suunnitelman jatkaessa kokonaisuudessaan vähäeleisen teollisuusarkkitehtuurin linjaa.



HAVAINNEKUVA / ILLUSTRATION MAP 1/2500 LÄHTÖKOHDAT / BASIS

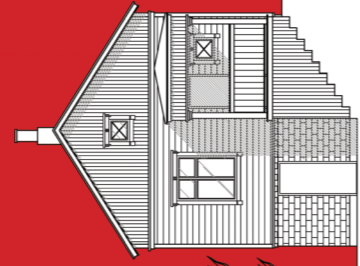
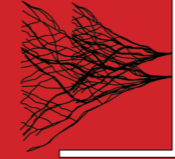


HAVAINNEKUVA / ILLUSTRATION MAP 1/2500 SUUNNITELMA / PLAN

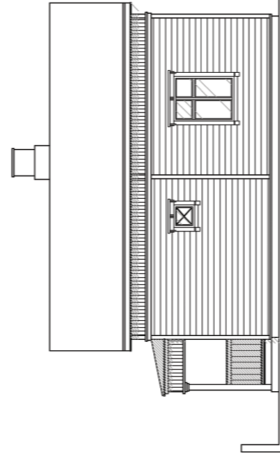
planssi 2/6

FACTORY 1008 - 2

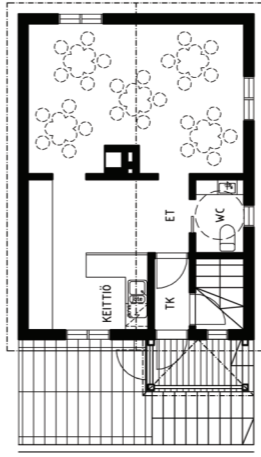
Kehityssuunnitelma Santialan vanhan kattohuopatehtaan ympärille
 Tampereen teknillinen yliopisto - Arkkitehtuurin koulutusohjelma - Diplomityö
 Tekijä: Tanja Puikkinen - Tarkastaja: Professori Hannu Tikka - Esittely: 26.08.09



JS LUOTEESEEN

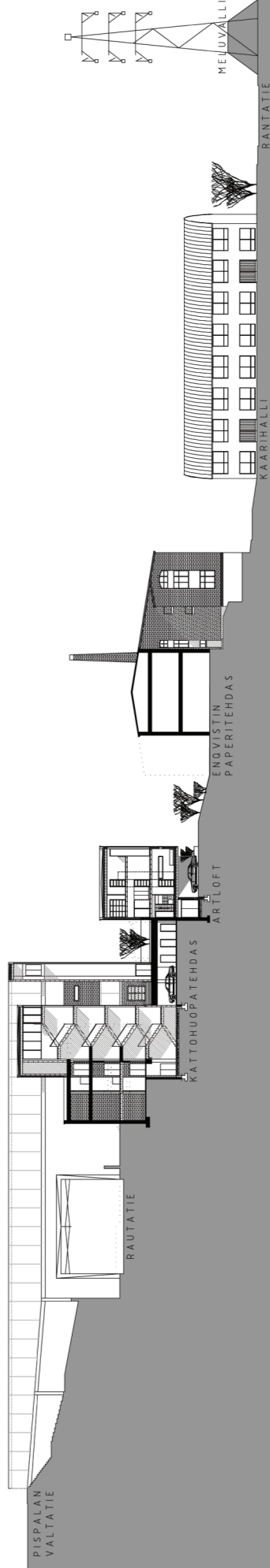


JS LOUNAASEEN



POHJAPIIRROS PORTINVARTIJAN A.S.RAK.

0 1 2 5 M
 PORTINVARTIJAN RAKENNUS
 GATEKEEPER'S HOUSE



0 5 10 20 M
 RINNELEIKKAUS A - A / SECTION

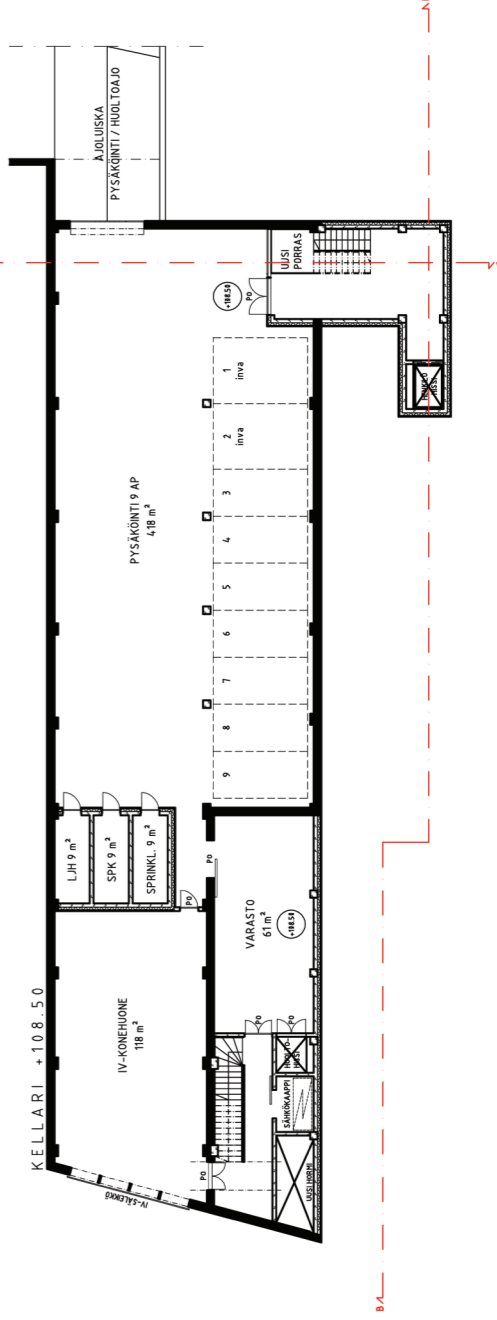
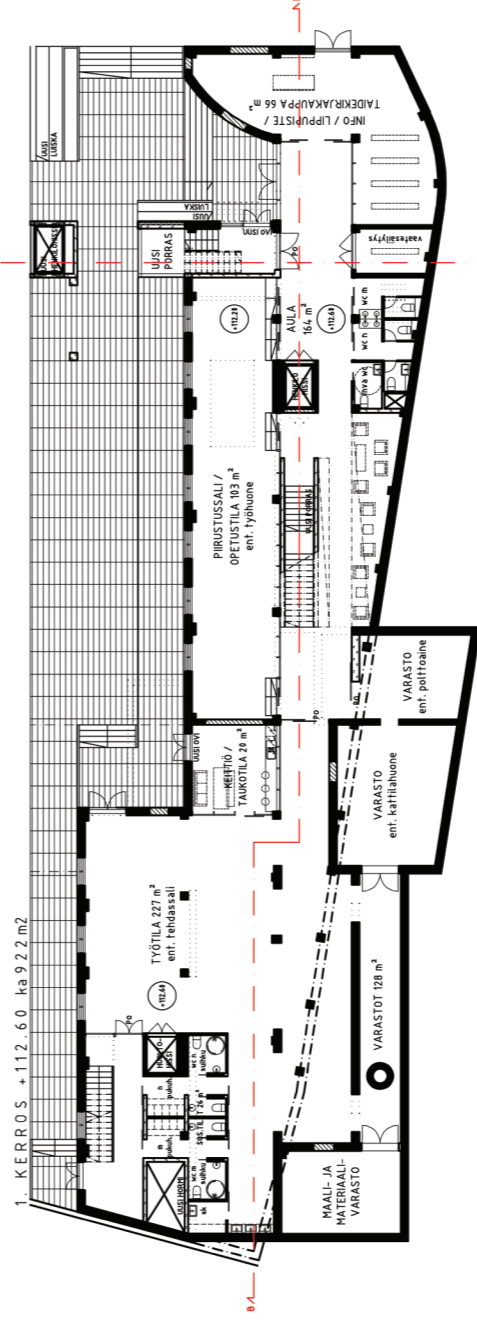
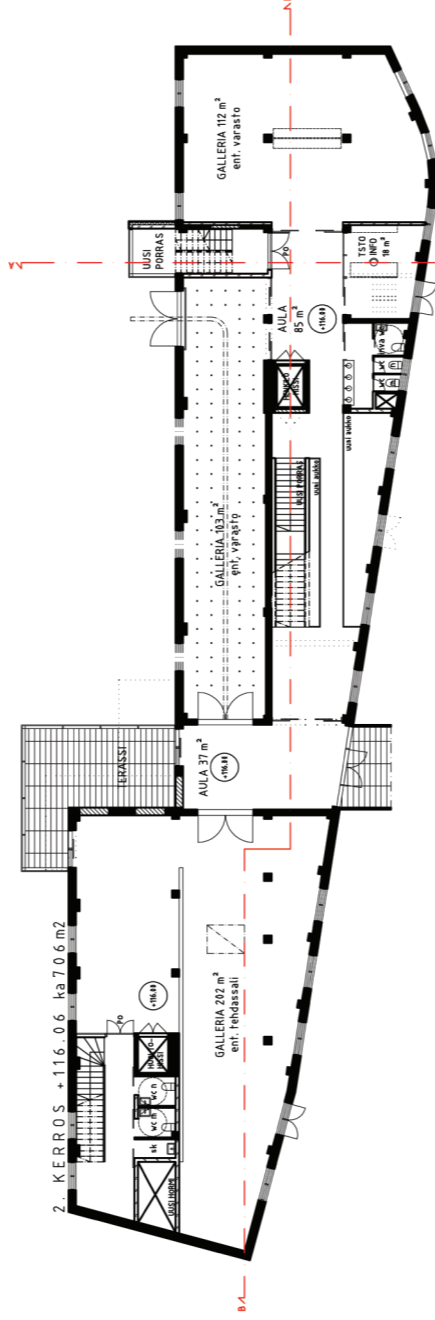
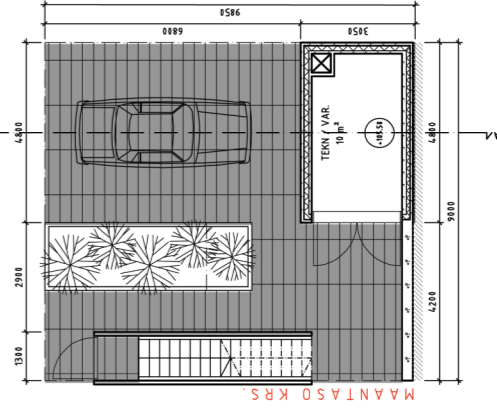
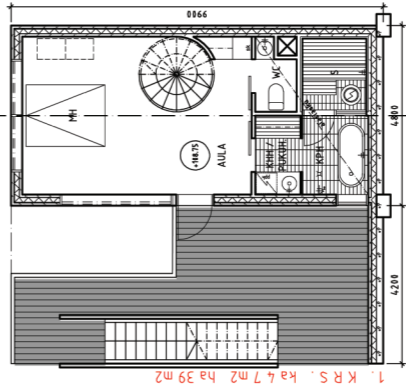
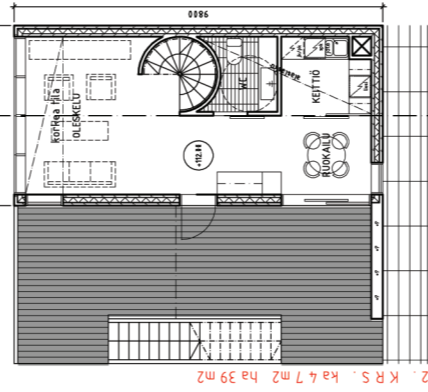
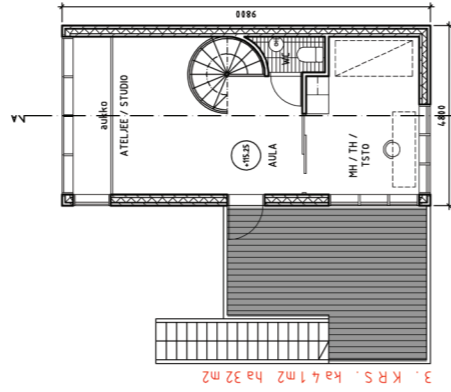
planssi 3/6

FACTORY LOFT

Kehitysuunnitelma Santaladen vanhan kattohuopatehtaan ympäristöön
 Tampereen teknillinen Yliopisto - Arkkitehtuurin koulutusohjelma - Diplomityö
 Tekijä: Tanja Pulkkinen - Tarkastaja: Professori Hannu Tikka - Esittely: 26.08.09



PERSPEKTIIVIKUVA TONTILTA



ATELJEE AS. / ART LOFT 1/1000



POHJAPIIRROKSET / FLOOR PLANS 1/700

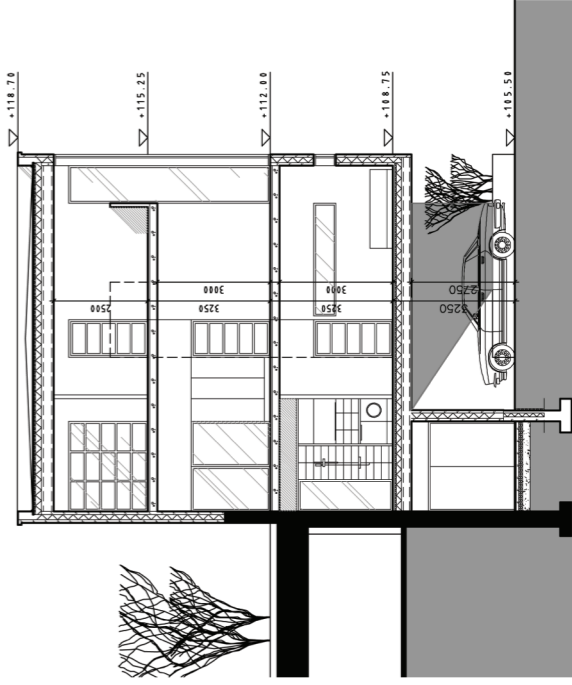
planssi 4/6

FACTORY LOFT 2

Kehitysuunnitelma Santalander vanhan kattohuopatehtaan ympärille
 Tampereen teknillinen Yliopisto - Arkkitehtuurin koulutusohjelma - Diplomityö
 Tekijä: Tanja Puikkinen - Tarkastaja: Professori Hannu Tikka - Esittely: 26.08.09



JULKISIVU LUOTEESEEN

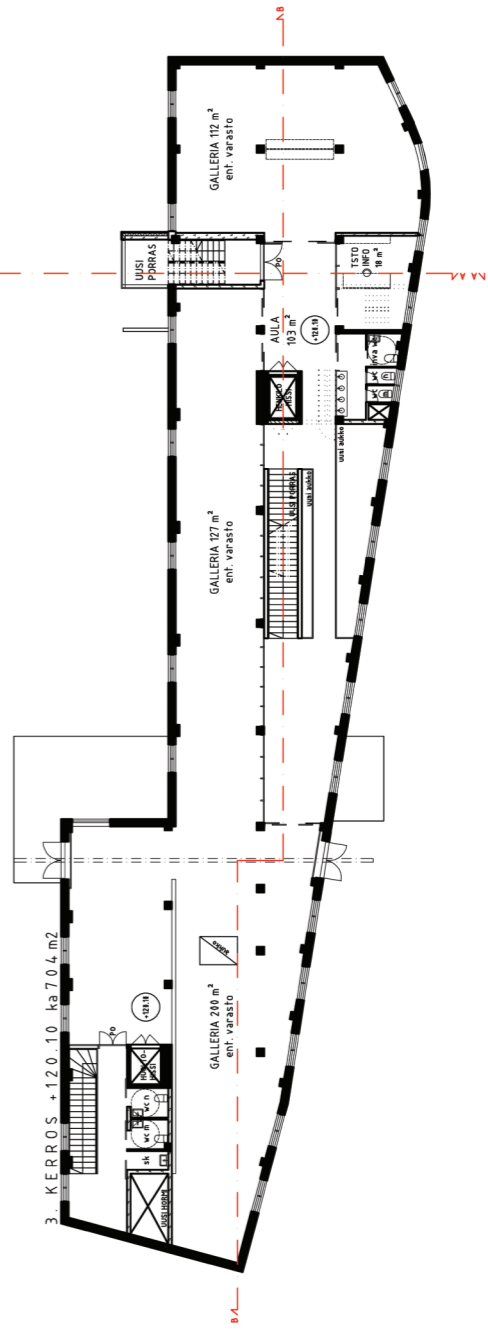
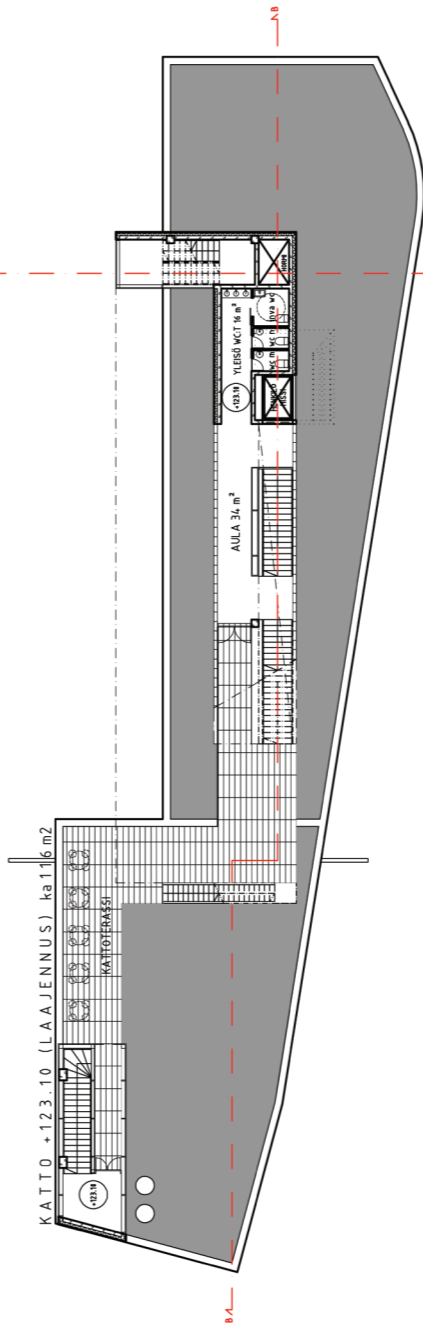
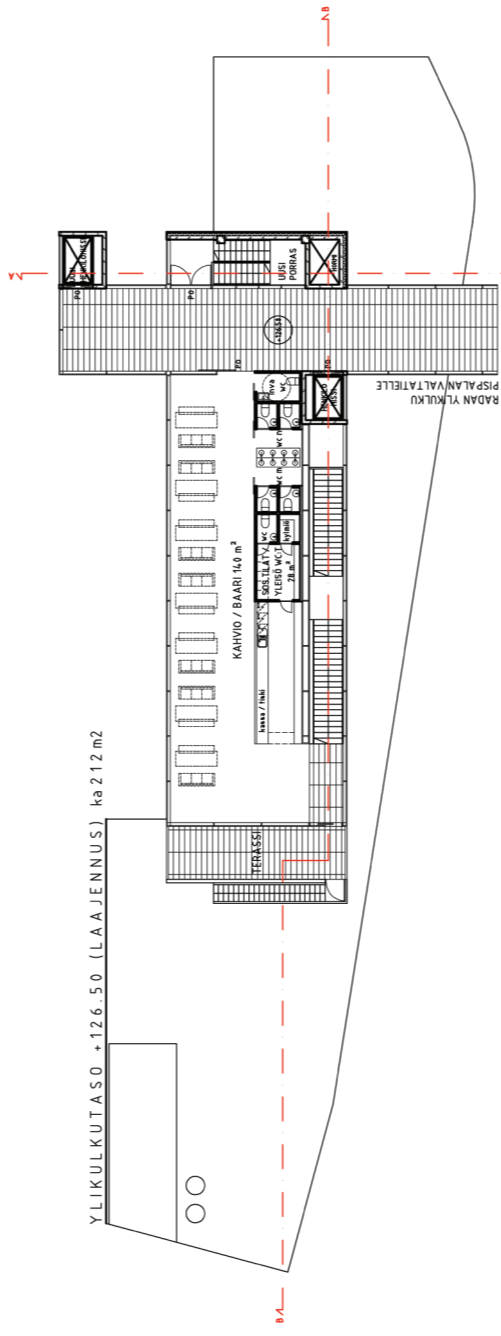


0 1 2 5 M

ATELJEE AS. / ART LOFT



SISÄPERSPEKTIIVIKUVA AULASTA 1 KERROS



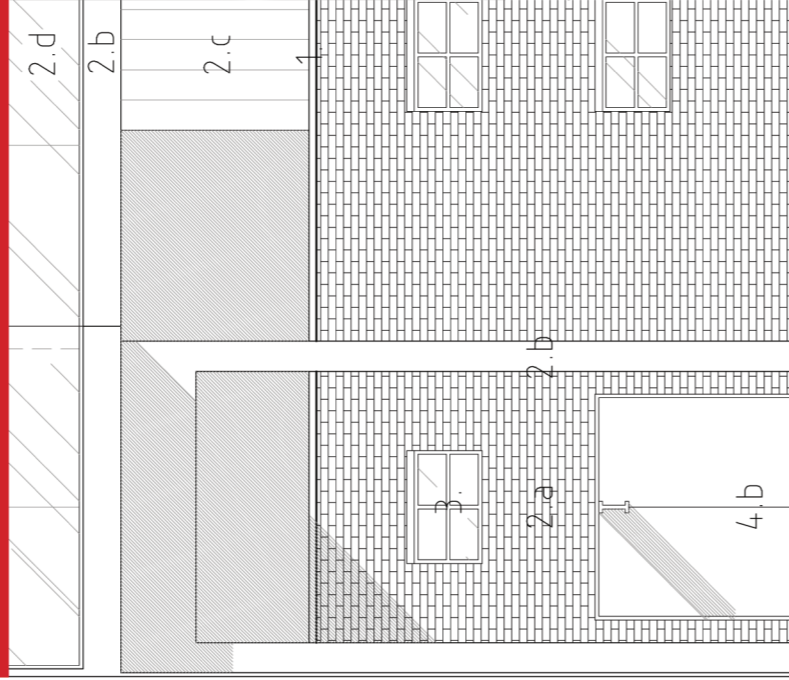
0 1 5 10 M

POHJAPIIRROKSET / FLOOR PLANS

planssi 5/6

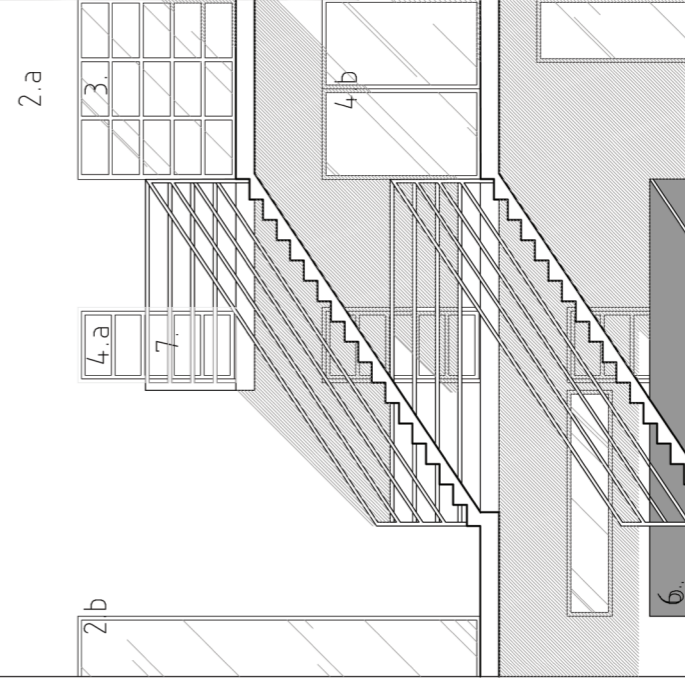
FACTORY 1008 - 2

Kehitysuunnitelma Santaladen vanhan kattohuopatehtaan ympärille
 Tampereen teknillinen Yliopisto - Arkkitehtuurin koulutusohjelma - Diplomityö
 Tekijä: Tanja Puikkinen - Tarkastaja: Professori Hannu Tikka - Esitelly: 26.08.09



ART FACTORY - JULKISIVU MATERIAALIT JA VÄRIT:

- 1. KATTOPELLET mustan harmaa, NURMIKATTO
- a) BETONILAATOTUS
- 2. a) VANHA PUNATIILI
- b) BETONI
- c) LASILANKKU kirkaas lasi
- d) LASSINENÄT kirkaas lasi, teräsovat mustan harmaa
- e) PELTI mustan harmaa
- 3. IKKUNAT puuosat, valkoinen, kirkaas lasi
- 4. a) PUUVUOVI, mustan harmaa
- b) TERÄS-LASI OVET mustan harmaa, kirkaas lasi
- 5. BETONISOKKELI laatoritus
- 6. BETONTUKKUHUIRIT

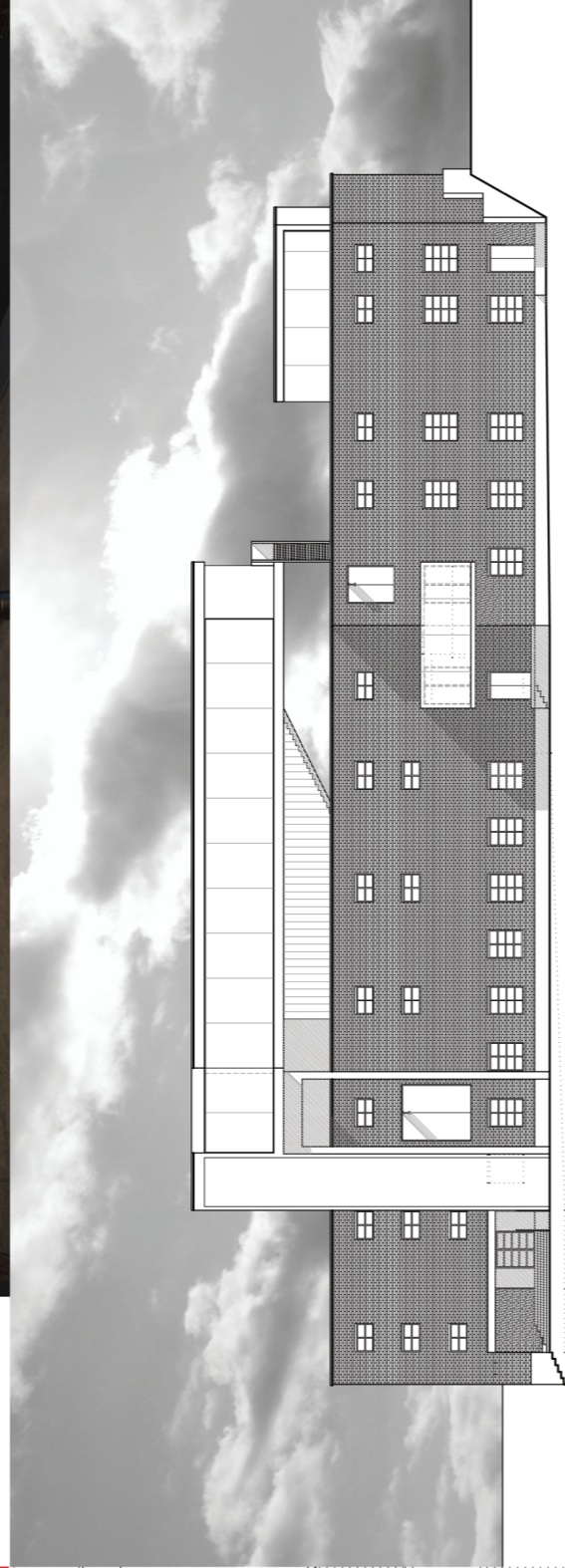


ART LOFT - JULKISIVU MATERIAALIT JA VÄRIT:

- 1. KATTOPELLET mustan harmaa
- 2. a) VALKOIBETONI
- b) LASSINENÄT kirkaas lasi, teräsovat mustan harmaa
- 3. IKKUNAT puuosat, tumma punainen, kirkaas lasi
- 4. a) PUUVUOVI, tumma punainen
- b) TERÄS-LASI OVET mustan harmaa, kirkaas lasi
- 5. BETONISOKKELI laatoritus
- 6. BETONTUKKUHUIRIT JA KAITTEET
- 7. TERÄSKAITTEET mustan harmaa

0 0.5 1 2M

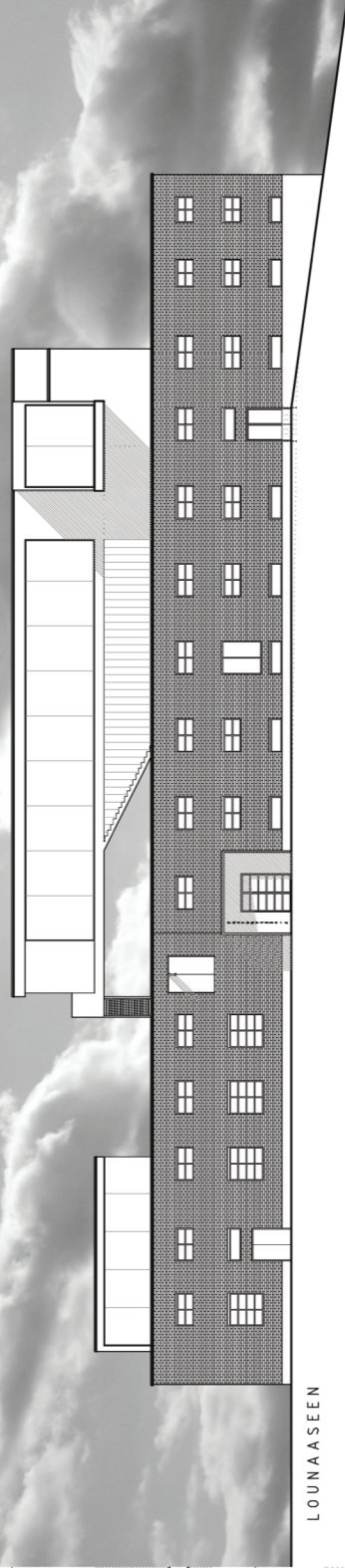
MATERIAALIT / MATERIALS 1/150



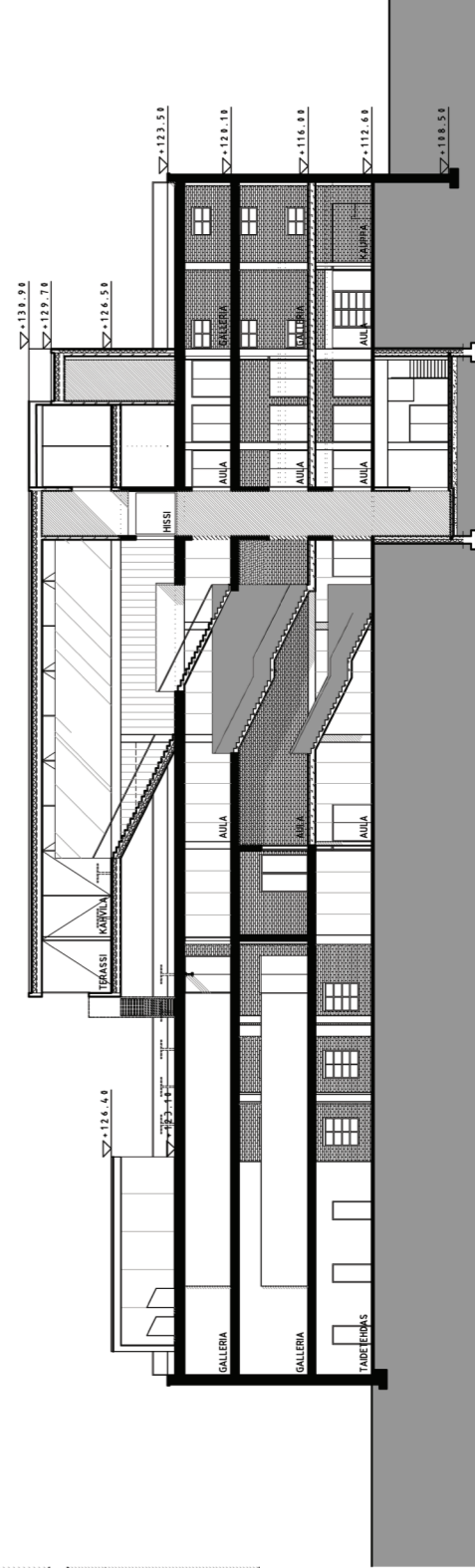
KOILLISEEN



KOILLISEEN



LOUNNAASEEN



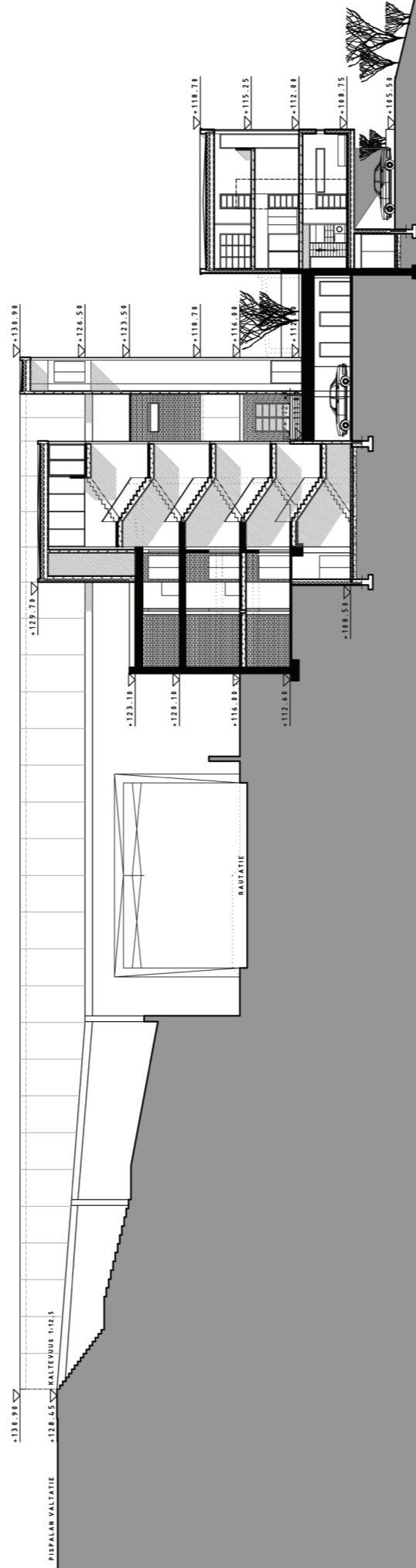
0 1 5 5 10M

LEIKKAUS B-B / SECTION B-B 1/200

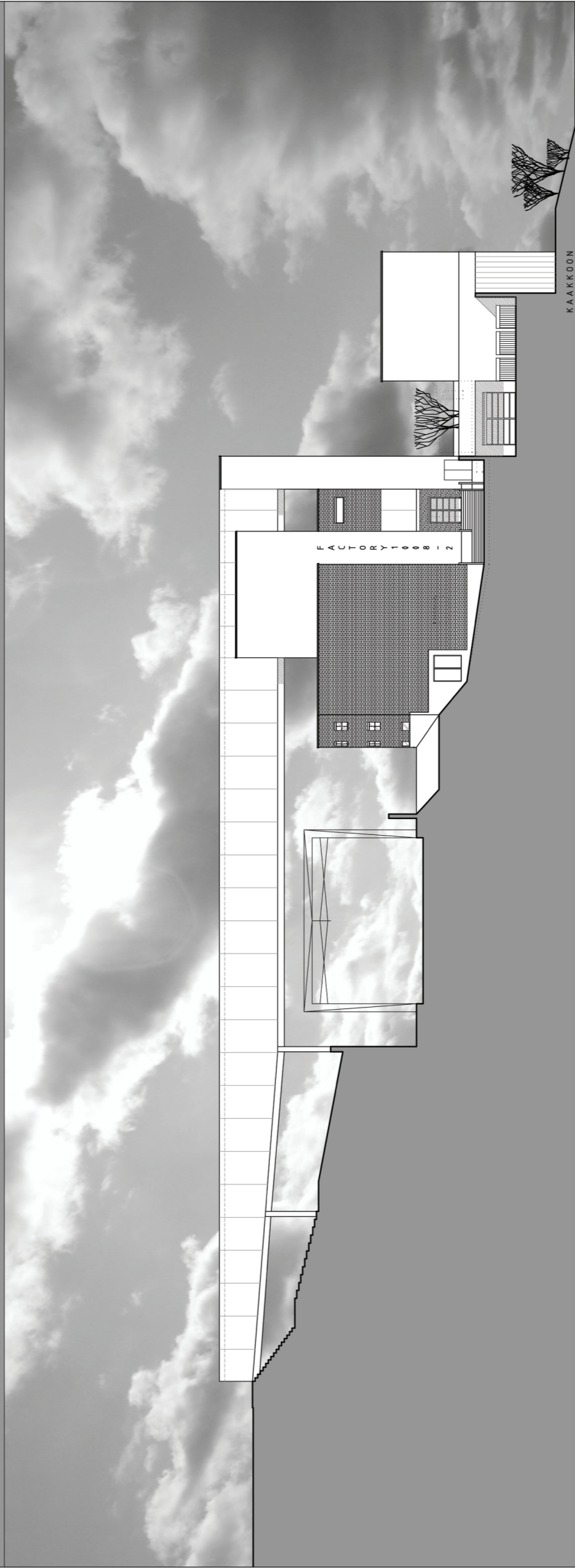
planssi 6/6

FACTORY 1008 - 2

Kehityssuunnitelma Santaladen vanhan kattohuopatehtaan ympärille
Tampereen teknillinen Yliopisto - Arkkitehtuurin koulutusohjelma - Diplomityö
Tekija: Tanja Puikkinen - Tarkastaja: Professori Hannu Tikka - Esitely: 26.08.09



0 1 5 5 10 M
LEIKKAUS A-A / SECTION A-A



0 1 5 5 10 M
JULKISIVU / ELEVATION

