

Rakeisuuskuva

1:2000

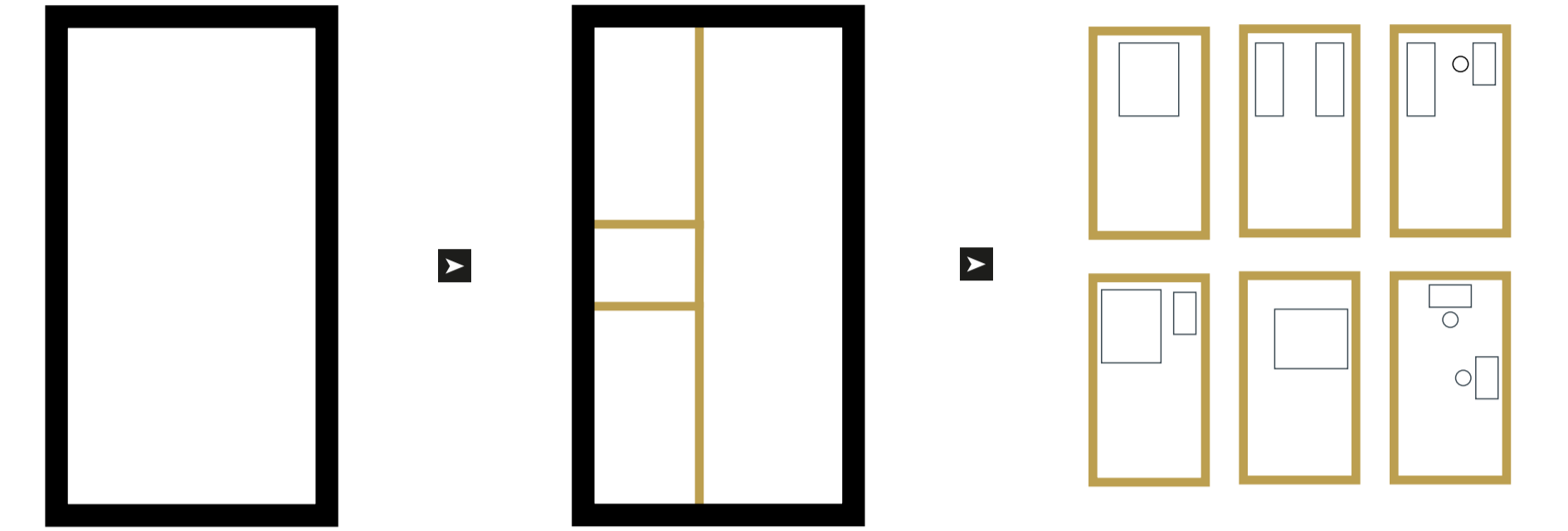
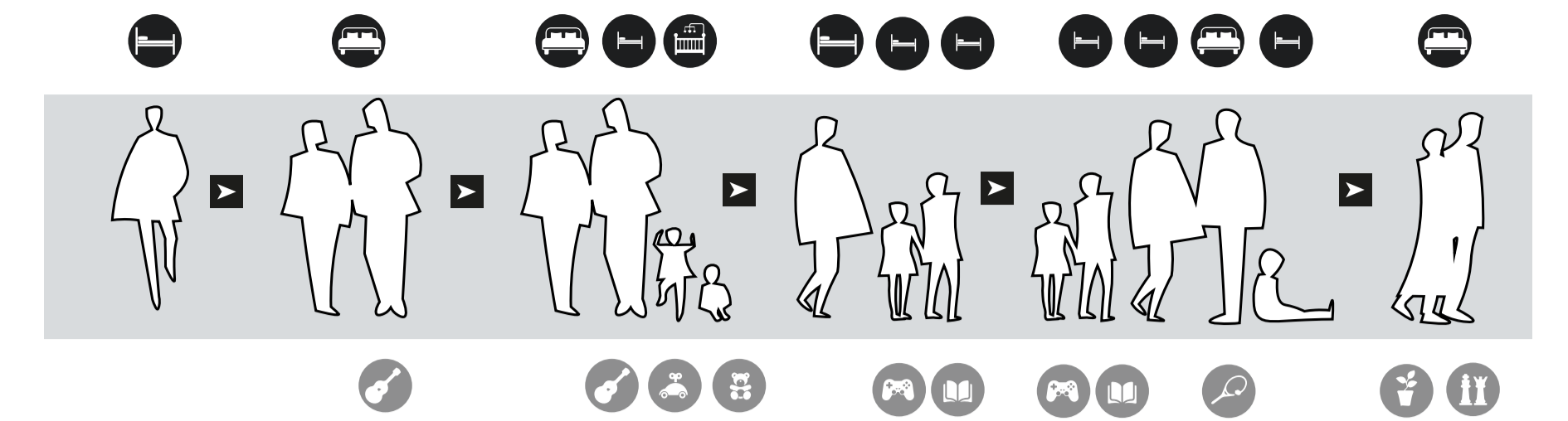


as.o.y. OTAVAINEN



As. oy. Otavainen on seitsemän kerroksinen asukerrostalo Tampereen ydinkeskustassa. Otavainen tarjoaa asukkailleen joustavaa, erilaisiin elämäntilanteisiin sopeutuvaa kaupunkiasumista. Valoisat ja tilavat asunnot yhdistettynä auttomaan pihakanteen ja Tuomiokirkonkadun kävelykaatuun tarjoavat puitteet asumiseen niin lapsiperheille kuin urbaanista ympäristöstä nauttiville.

Oikealla on esitettyä konseptikaavio, jossa esitellään yksi esimerkkielämäkaari havainnollistaen sen vaiheiden tuomia muutostarpeita asukkaiden lukumäärälle, harrastusvälineiden vaatimille säilytystiloille sekä työn ja kodin tasapainon muuttumiselle elämän eri vaiheissa. Jokaisen elämäkaari on kuitenkin yksilöllinen ja täynnä yllätyksiä. Otavaisen asuntojen lähtökohdanna on yksi huone-elementti (keltaisella), joka on mahdollista kalustaa eri tavoilla aina asukkaan oman tarpeen mukaan. Elementti toistuu kaikissa asunnoissa, yksiötä ja loff-asuntoja lukuunottamatta, luoden samalla selkeät kantavat linjat rakenteille ja talotekniikalle. Asunnot ovat muutenkin tilavia, mikä mukautumiskyvyn lisäksi lisää helppokulkuisuutta ja mahdollistaa tarvittavan määrän säilytystilaa. Asuntojen pientalomaisuutta on lisätty suurilla parvekkeilla, jotka luovat asukkaille oman yksityisen ulko-tilan. Porraskäytäviin on tuotu valoisuutta isoilla valokuiluilla, jotka samalla luovat siltamaisen ja puoliyksityisen vyöhykkeen asuntoihin siirryttäessä muistuttaen pientalojen etupihaa.



Konsepti

Kerrosala	4365 kem ²
Tilavuus	13 200 m ³
Asuntojakauma	
1 H	1 kpl 45,0 m ²
2 H	14 kpl 47,0 m ² - 61,0 m ²
3 H	8 kpl 79,5 m ²
4 H	8 kpl 122,5 m ² - 125,5 m ²
yht.	31 kpl 2530,0 hum ²

Otavainen sijaitsee Tampereen ydinkeskustassa Kyttälän kaupunginosassa, josta sisällissodassa tuhoutui suurin osa sen vanhoista rakennuksista. Tilalla on pääosin 50-60-lukujen elementtirakentamista, mutta alueen historia näkyy silti sen korttelirakenteesta sekä satunnaisissa sodista selvinneissä rakennuksissa. Alue on Tampereen mittakaavalla harvinaisen tiheään rakennettua umpikorttelia. Tästä syystä suunnitelmassa on koettu tärkeäksi pitää kiinni alueelle ominaisesta korttelityologiasta sekä vanhoista katulinjoista. Lisäksi umpikortteli mahdollistaa viihtyisän ja yksityisen sisäpihan, joka tuo asukkaille keidasmaisen tilan kaupungin keskelle ilman liikenteen hälyä.

Alueen historiaa on haluttu ilmentää suunnitelmassa valitsemalla julkisivuun materiaalit sekä yksityiskohtien luonne 20-luvun klassismista, jota edustivat tontilta vuonna 2018 purettu Otavalanlinna ja muut alueen vanhemmat rakennukset. Otavaisen julkisivut ovat ajatonta rappausta ja väriä hiltä valkoista ja vaaleanruskeaa. Massoittelemme noudattaa alueen korttelirakennetta, jossa pohjois- ja eteläpäädyissä on matalampi rakennusmassa.



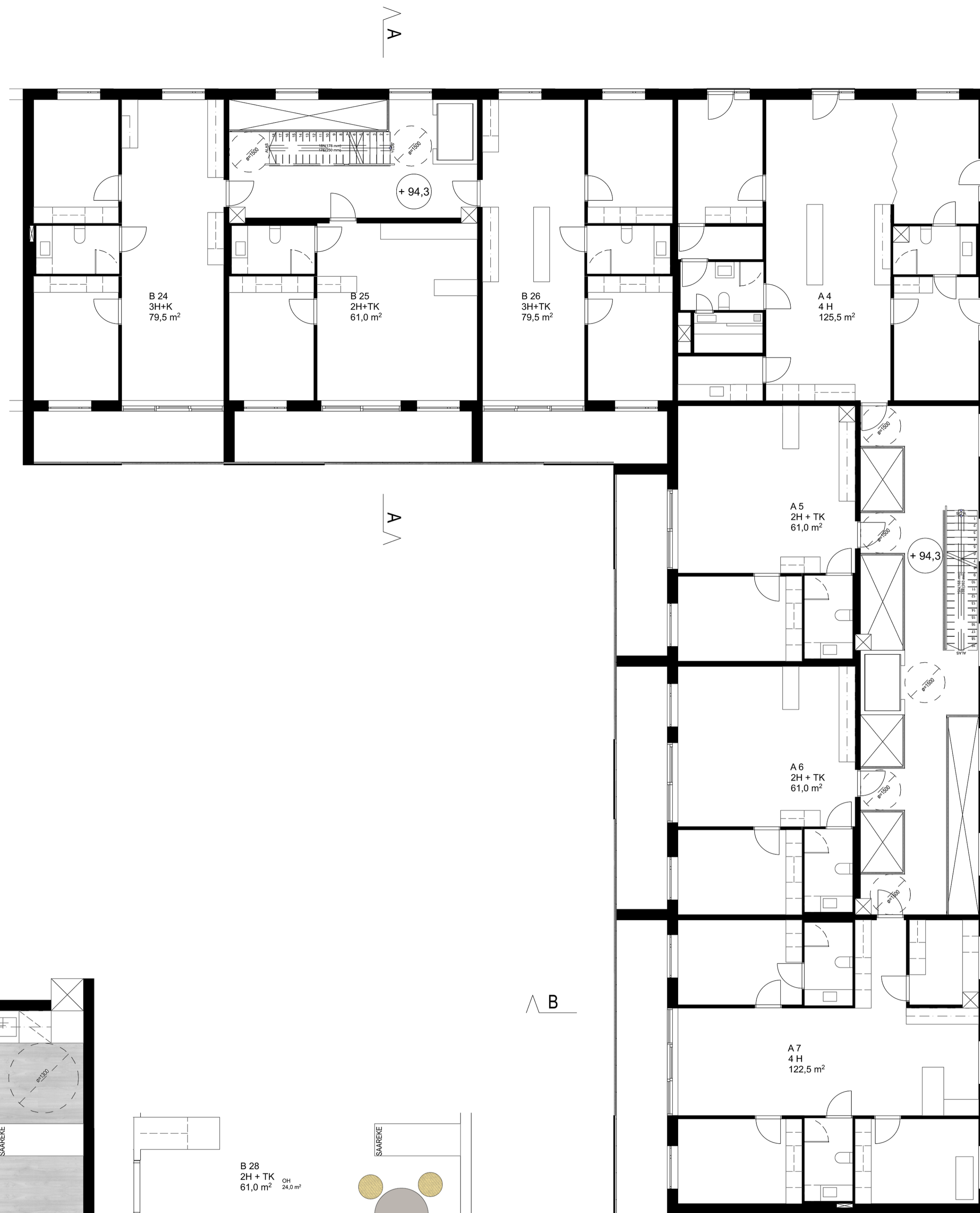
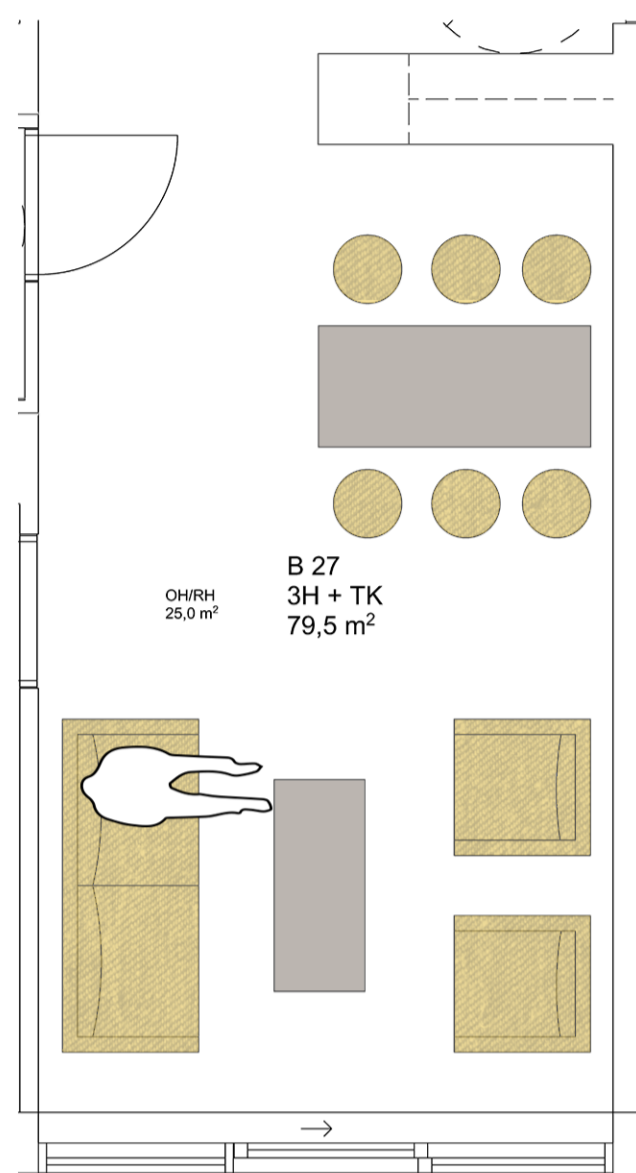
Olohuone as. B24



Kuvaan merkitty pelastusajoneuvojen paikat. Vain sisäpihalle aukeaviin kaksioihin asennetaan parvekkeelle paloluukku.



3 H + TK
vaihtoehtoinen OH & MH



2.-4. kerros

4 H + TK



2 H + TK
vaihtoehtoinen OH



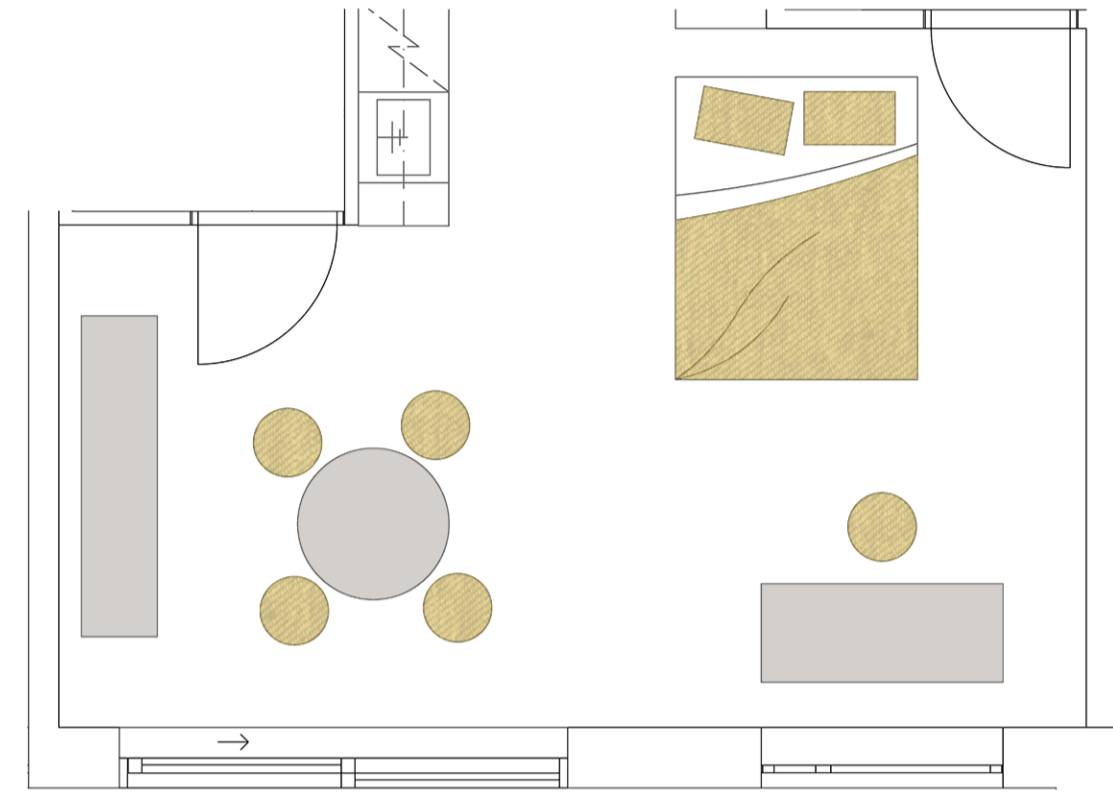
1:50

Asuntopohjat

Kerroskehitys

1:100

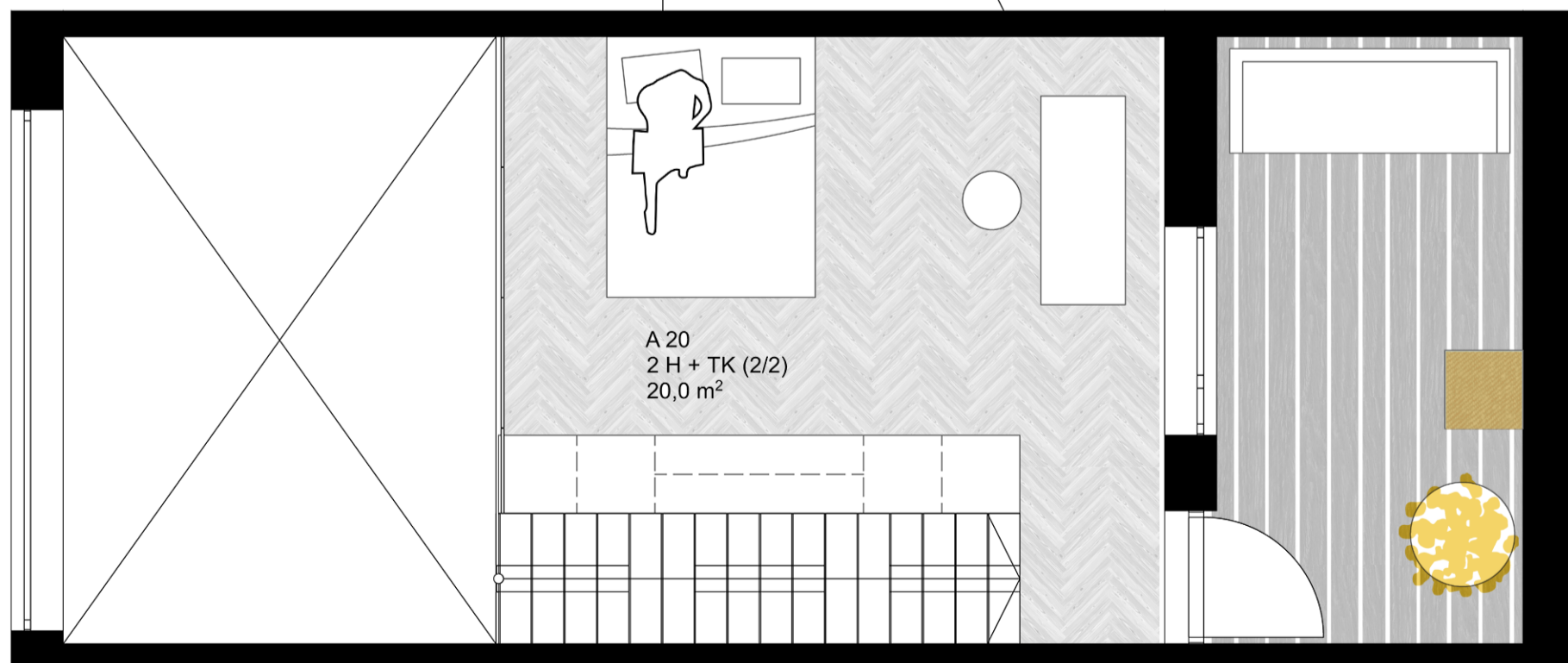
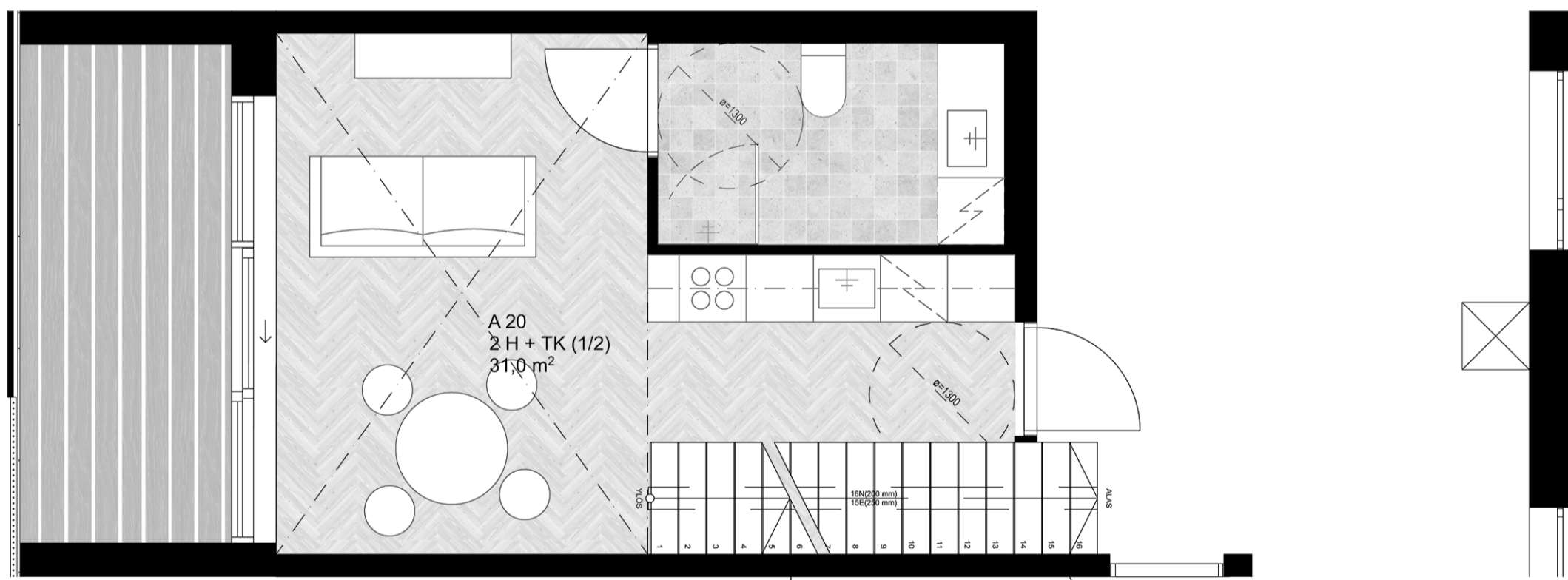
1 H + TK
vaihtoehtoinen OH



1. krs paikannuskaavio



2 H + TK
kahdessa kerroksessa

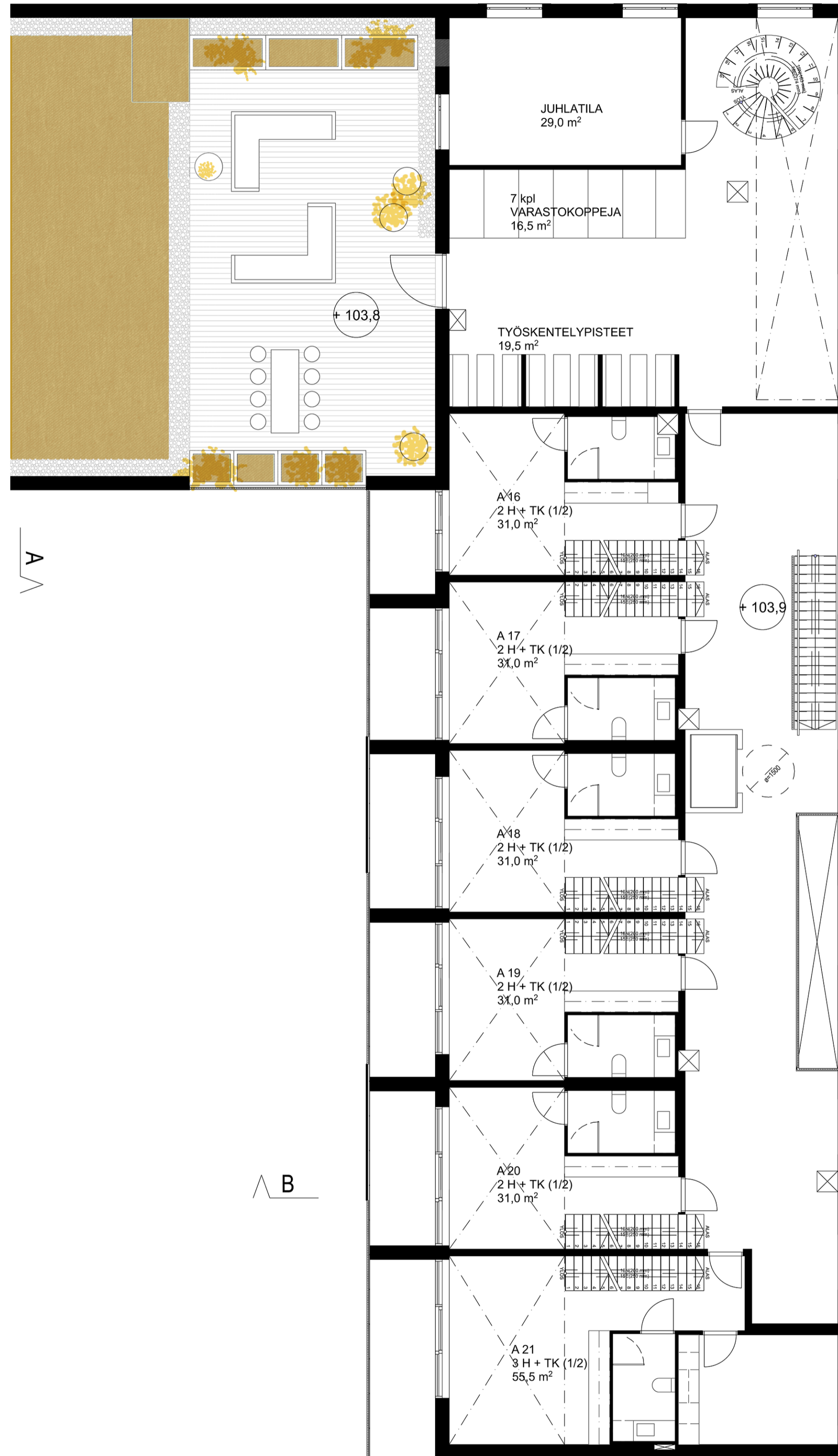


Asuntopohjat

1:50

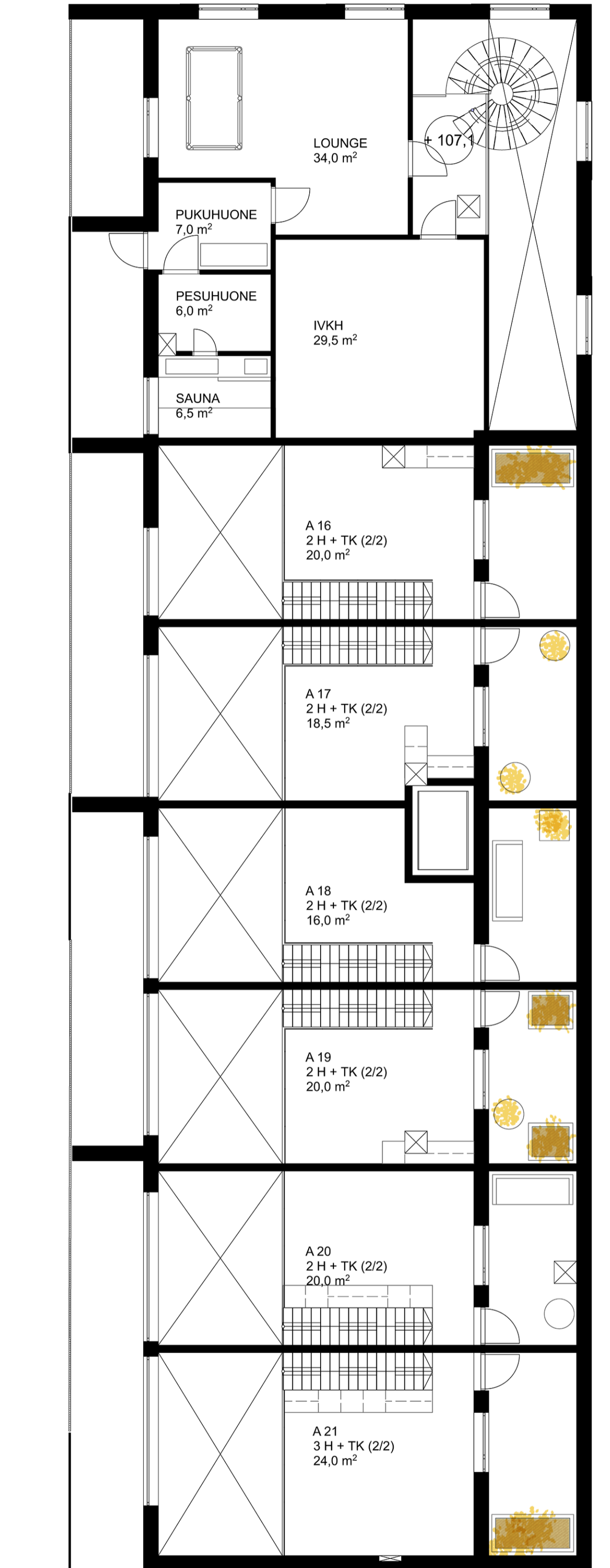
A

A



5. kerros

Kerroskohjat



6. kerros

1:100



0. kerros



1. kerros

Kestävä asuntorakentaminen tarkoittaa energiakulutuksen vähentämisen ja luonnonvarojen säästämisen lisäksi ihmisen kokonaisvaltaisen hyvinvoinnin turvaamista sekä yhteiskunnan tarpeita vastaavan asuinympäristön tuottamista¹. Suunnitelmassa ei oteta kantaa niinkään tekniisiin vaihtoehtoihin, vaan keskitytään niihin sosiaalisiin ja kulttuurillisiin tekijöihin, joihin voidaan nimenomaisesti suunnittelulla vaikuttaa. Kestävään asumiseen liittyy esimerkiksi Otavaisen yhteistilat, jotka vähentävät päällekkäisiä toimintoja jokaisessa asunnossa. Tällaisia ovat esimerkiksi kerhotila, yhteinen viihtyisä kattosauna puutarhoineen ja yhteinen kuraeteinen. Yhteistiloja on helppo muuttaa muuttuvan yhteiskunnan tarpeiden mukaan; nyt suunniteltuaan on varattu tilaa työpisteille kattoterassin läheisyyteen, mutta tulevaisuudessa tilan voi muuttaa joksikin aivan muuksi. Ekologisuus ja kierrätys on huomioitu suurella jätekatoksella sekä helppokäyttöisellä pyörävarastolla, joka kannustaa hyötyliikuntaan yksityisautoilun sijasta. Otavaisen asukkaille on myös varattu kaksi paikkaa yhteiskäyttöautoille sekä sähköautojen latauspisteitä. Asunnoissa kestävää asumistapaa tuetaan esimerkiksi säätelämällä asunnon lämpötilaa passiivisin keinoin ikkuna-aukotuksella sekä parvekeratkaisulla, jossa etelään ja länteen aukeavat sisäänvedetyt parvekkeet varjostavat asuntoa hitaasta asunnon lämpenemistä. Pohjoiseen ja itään on sijoitettu vain pienempiä ikkunoita, joista asuntoihin kohdistuu suurin lämpöhäviö.

¹ Kotilainen & Hedman 2015, s. 14



- 1 Rappaus, karkea (vaaleanruskea)
- 2 Rappaus, hienoa (luonnonvalkoinen)
- 3 Lasi (kirkas)

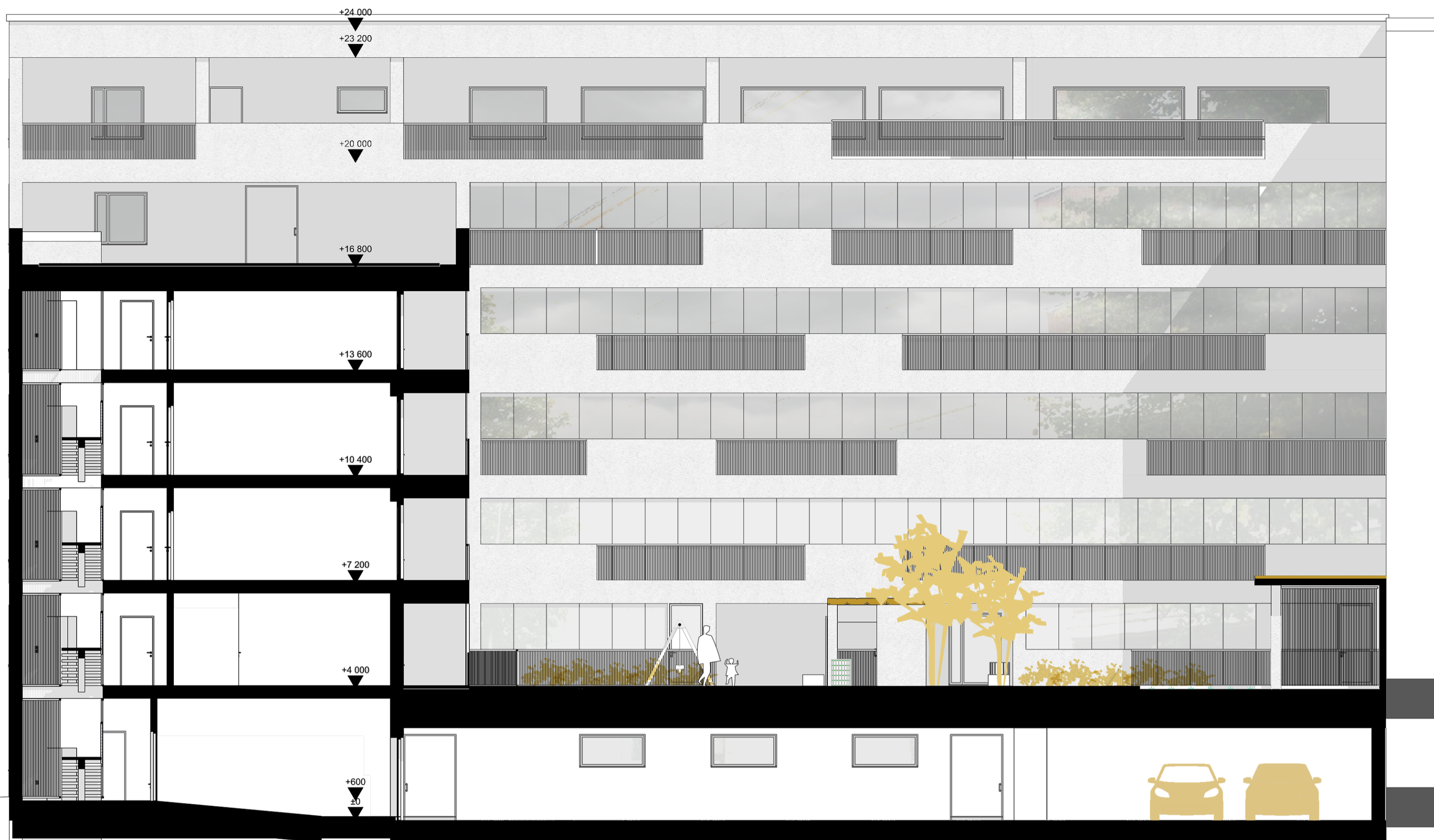
Tuomiokirkonkadulle



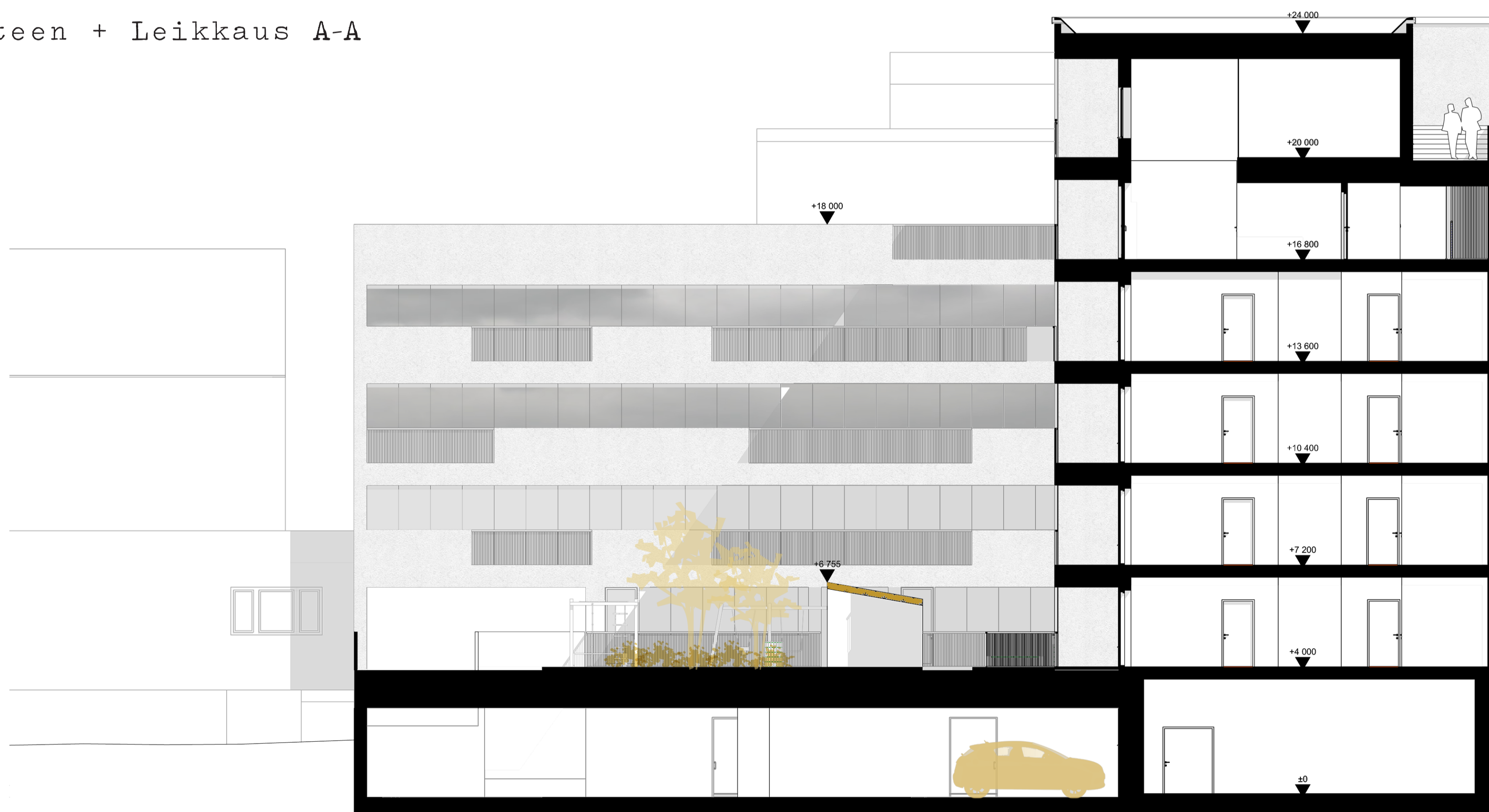
Otavalankadulle

Julkisivut

1:100



Länteen + Leikkaus A-A



Etelään + Leikkaus B-B

Julkisivut ja leikkaukset

1:100



Keittiö as. B23