

POUKAMA

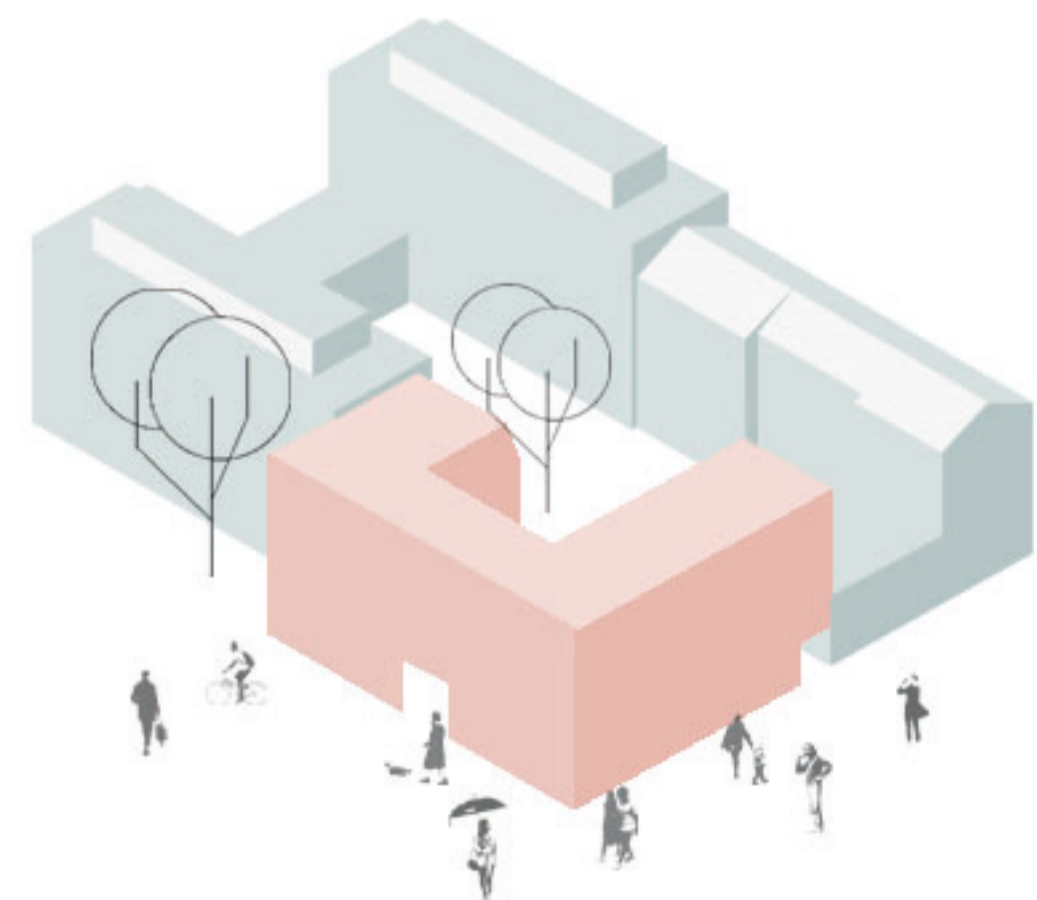
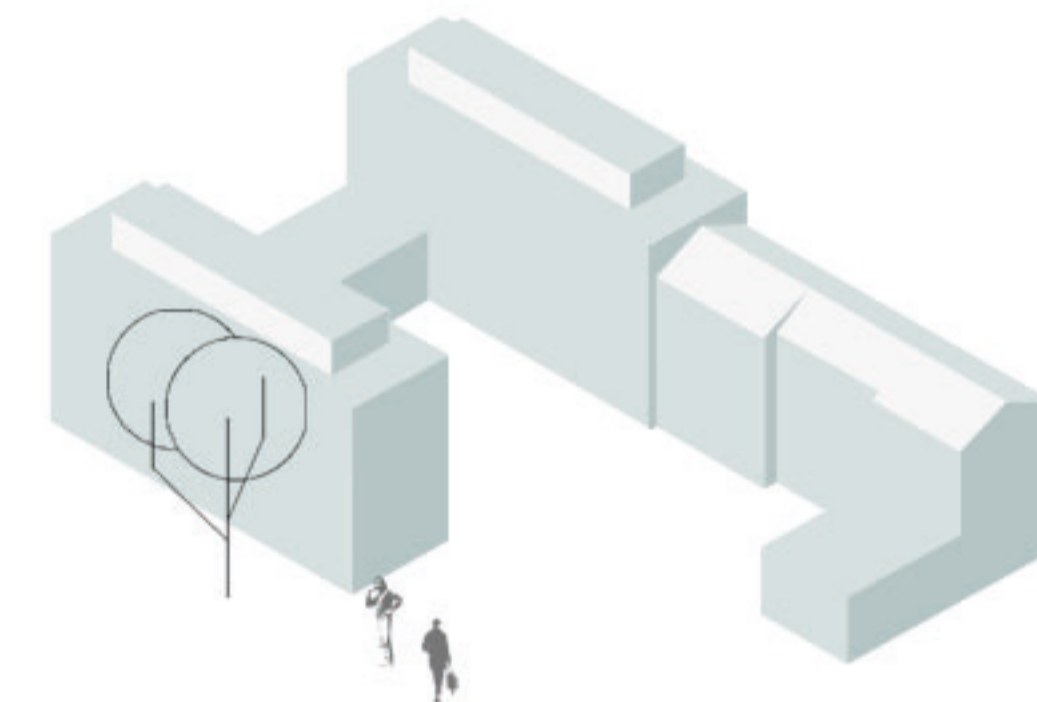


RAKEISUUSKAAVIO 1:2000

Kaupunkikuvallisesti ja historiallisesti merkittävälle paikalle Otavalankadun ja Tuomiokirkonkadun risteykseen sijoittuva Poukama on seitsemänkerroksinen liiketiloja ja kaupunkikoteja sisältävä asuinkerrostalo. Rakennus sijoittuu tontin reunaan täydentäen keskusta-alueelle tyypillisen korttelirakenteen samalla muodostaen yksityisen ja suojaisan sisäpihan rakennuksen asukkaille.

Tontin loistavan sijainnin ansiosta asuinkerrostalon asukkaat hyötyvät keskustan tarjoamasta erinomaisesta palveluvalikoimasta ja kattavista liikenneyhteyksistä. Keskustan palvelujen läheisyyteen sijoittuva Poukama sisältää monipuolisia urbaaneja kaupunkikoteja. Asuntojen monipuolisuus ja joustavuus mahdollistavat pientalomaisen asumisen keskellä Tampereen kaupunkia.

Poukama - asuinkerrostalon arkkitehtuuri ja mittakaava ovat saaneet vaikutteita ympäristön rakennuksista, jotta uudisrakennus sopisi mahdollisimman hyvin ympäristöönsä. Kestävää arkkitehtuuria tavoiteltaessa tulee kiinnittää huomiota rakennuksen massan, koon ja muodon suunnitteluun. Asuinkerrostalon massoittelu on yksinkertaista energiankulutuksen vähentämiseksi. Yksinkertaista massaa on elävöitetty kylmien tilojen avulla. Koko huoneiston pituiset parvekkeet vähentävät rakennuksesta lämmitettäviä neliöitä ja lisäävät asumismukavuutta. Yksinkertaisen massoittelun avulla asuntoihin ja korttelin sisäpihalle saadaan runsaasti luonnonvaloa. Sisäpihalle aukeava viistekatto helpottaa hueviesien keräystä ja tekee ylimpien kerrosten asunnoista valoisia ja yksilöllisiä.



KONSEPTIKAAVIO

Poukama-asuinkerrostalo yhdistää neljä teemaa, joiden avulla helpotetaan asukkaiden elämää ja arkea. Asuinkerrostalo huomioi kierrätyksen, yhteisöllisyyden, muuntautuvuuden ja erilaistuvat perhemuodot pientalomaisilla ratkaisulla.

Asuinkerrostalon piha-alueella sijaitsee kaikille asukkaille yhteinen kasvihuone ja viljelylaatikoita yrttien ja kasvien istutusta varten. Kierrätyksen ja jätteiden lajittelun helpottamiseksi asuntoihin on varattu keittiöstä ja eteisestä tilaa kierrätysastioille. Jokaisen asunnon eteisen kaapissa on kierrätyspiste pulloille, lasille ja metallille, mistä lajitellut jätteet on helppo ottaa mukaan lähtiessä pois asunnosta. Asuinkerrostalon yhteiseen jätteidenlajittelupisteeseen on sijoitettu tyhjennettävät astiat sekajätteelle ja erilaisille ongelmajätteille. Näiden lisäksi on yhteinen komposti biojätteelle, jonka tuottamaa humusta voidaan hyödyntää tontin viljelyalueella.

Asuinkerrostalon yhteistilat sijaitsevat sisäpihalle aukeavassa kansikerroksessa. Yhteisöllisyyden tunnetta on luotu yhteistiloihin niiden yhteyteen sijoitetuilla terasseilla ja aktiviteeteilla.

Sekä asunnot että yhteistilat ovat joustavia käyttötarkoituksensa suhteen. Asuntojen pohjaratkaisut ovat avoimia ja osaan asunnoista on sijoitettu siirrettäviä keittiösaarekkeita. Niiden avulla asukkaat saavat lisää ruoanlaittotilaa ja voivat tarvittaessa siirtää sen pois tieltä lisätilan saamiseksi.

Poukama-asuinkerrostalo pyrkii vastaamaan erilaistuviin asumisen tarpeisiin ja kysyntään pienikokoisilla ja omakotitalomaisilla asunnoilla. Yksioita ja kaksioita kerrostalossa on eniten niiden ollessa nykyään erittäin kysytyjä. Kansikerroksen asunnot omistavat oman piha-alueen sisäpihalta ja ylimmissä kerroksissa sijaitsee kaksikerroksisia asuntoja, jotka houkuttelevat urbaanista elämäntavasta kiinnostuneita lapsiperheitä.

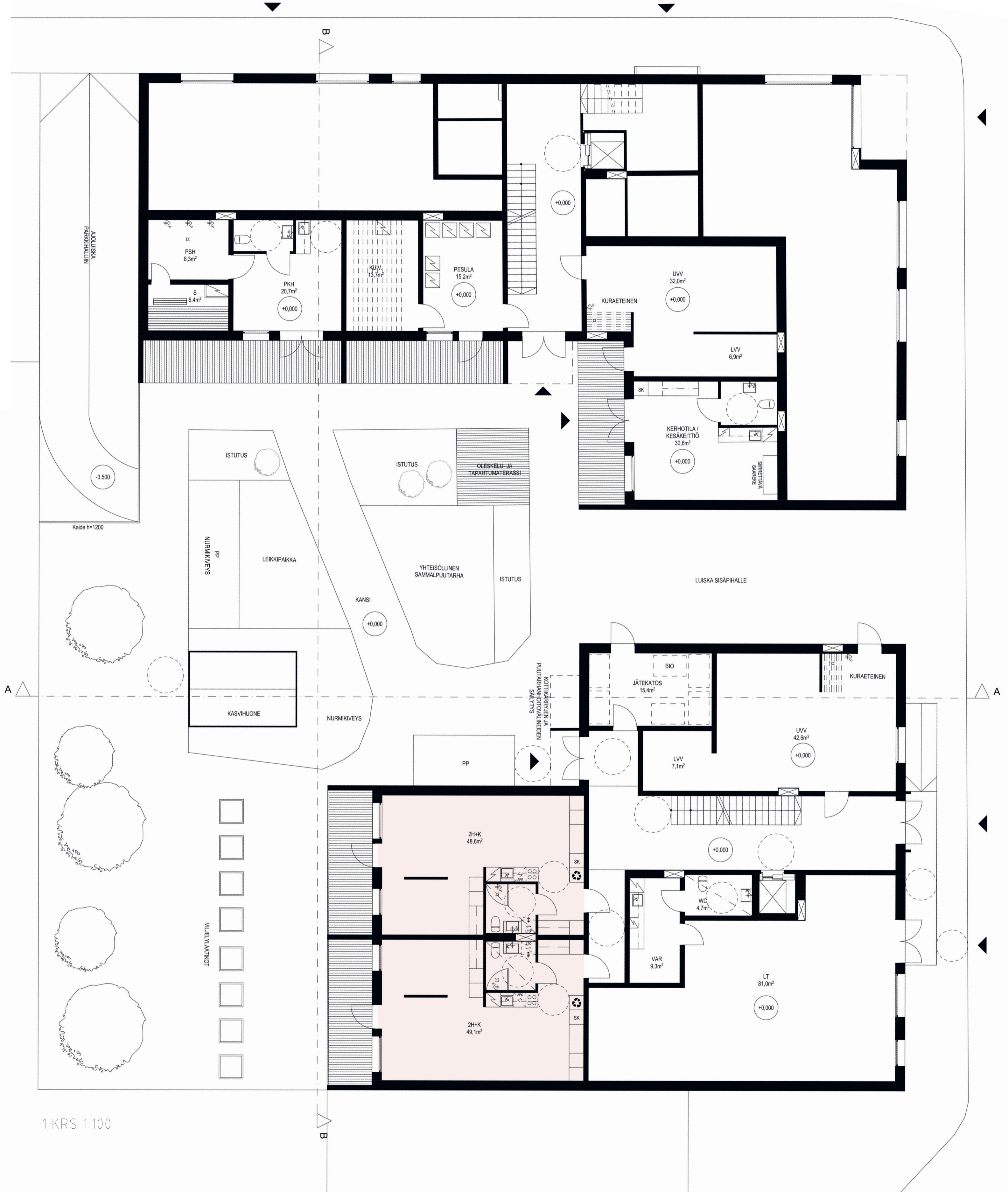


ASEMAPIIRROS 1:500

- 1. YHTEISÖLLINEN SAMMALPUUTARHA
- 2. HIEKOITUS
- 3. NURMIKIVEYS
- 4. ISTUTUSALUE

LAAJUUSTIEDOT

RAKENNUKSEN KERROSALA	5856,4 kem ²	
RAKENNUKSEN TILAVUUS	17624,2 m ³	
ASUNTOJEN LUKUMÄÄRÄT	1H+K 16kpl	31,8-33,1 m ²
	2H+K 20kpl	48,6-54,3 m ²
	3H+K 14kpl	71,0-86,0 m ²
	4H+K 6kpl	105,2-111,8 m ²
ASUNTOJEN YHTEENLASKETTU HUONEISTOALA	3225,9 hum ²	



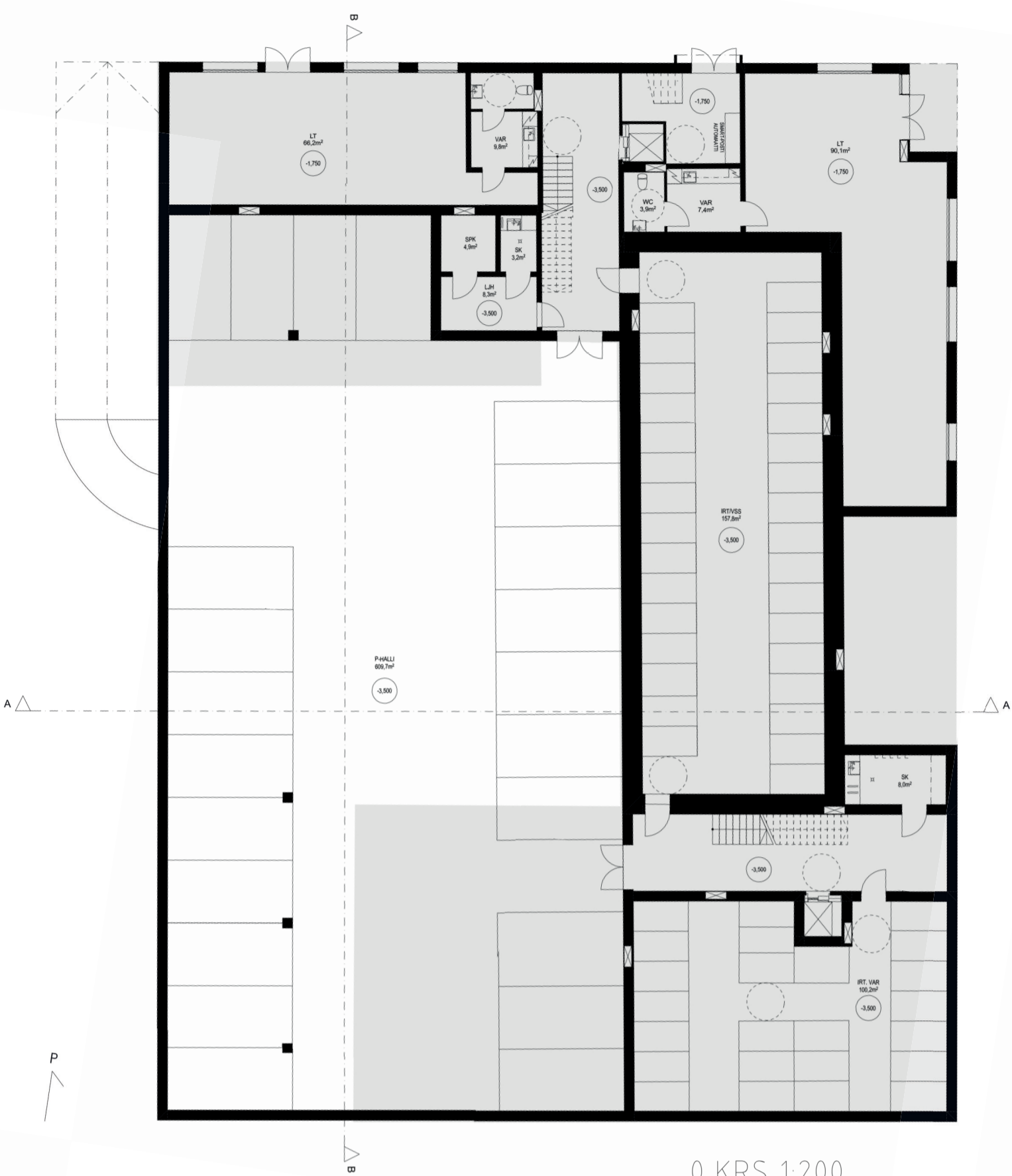
1 KRS 1:100

ASUNNOT

Poukama on seitsemänkerroksinen asuin- ja liikefilo ja sisältävä uudisrakennus. Alin kerros sijaitsee maan alla ja loput kuusi maan päällä. Alimman kerroksen yläpohja muodostaa sisäpihan kansirakenteen.

Asumiseen tarkoitetut filat ovat monikäyttöisiä, esteettömiä ja joustavia, jotta oleskelun, levon ja vapaa-ajan vieton ohella ruoanlaitto, peseytyminen ja tavaroiden säilytys olisi mahdollisimman mielekästä asukkaille.

Osaan asunnoista on sijoitettu pyörällisiä saarekkeita keittiöiden yhteyteen. Saareke lisää ruoanvalmistustilaa, toimii tarvittaessa tarjoilupöytänä ja se pystytään siirtämään kompaktin kokonsa vuoksi sivuun lisätilan saamiseksi. Asuntojen sisätiloja pystytään tarvittaessa laajentamaan kesäaikaan asunnon ulkopuolelle koko asunnon levyisen suojaosan parvekkeen ansiosta.



0 KRS 1:200

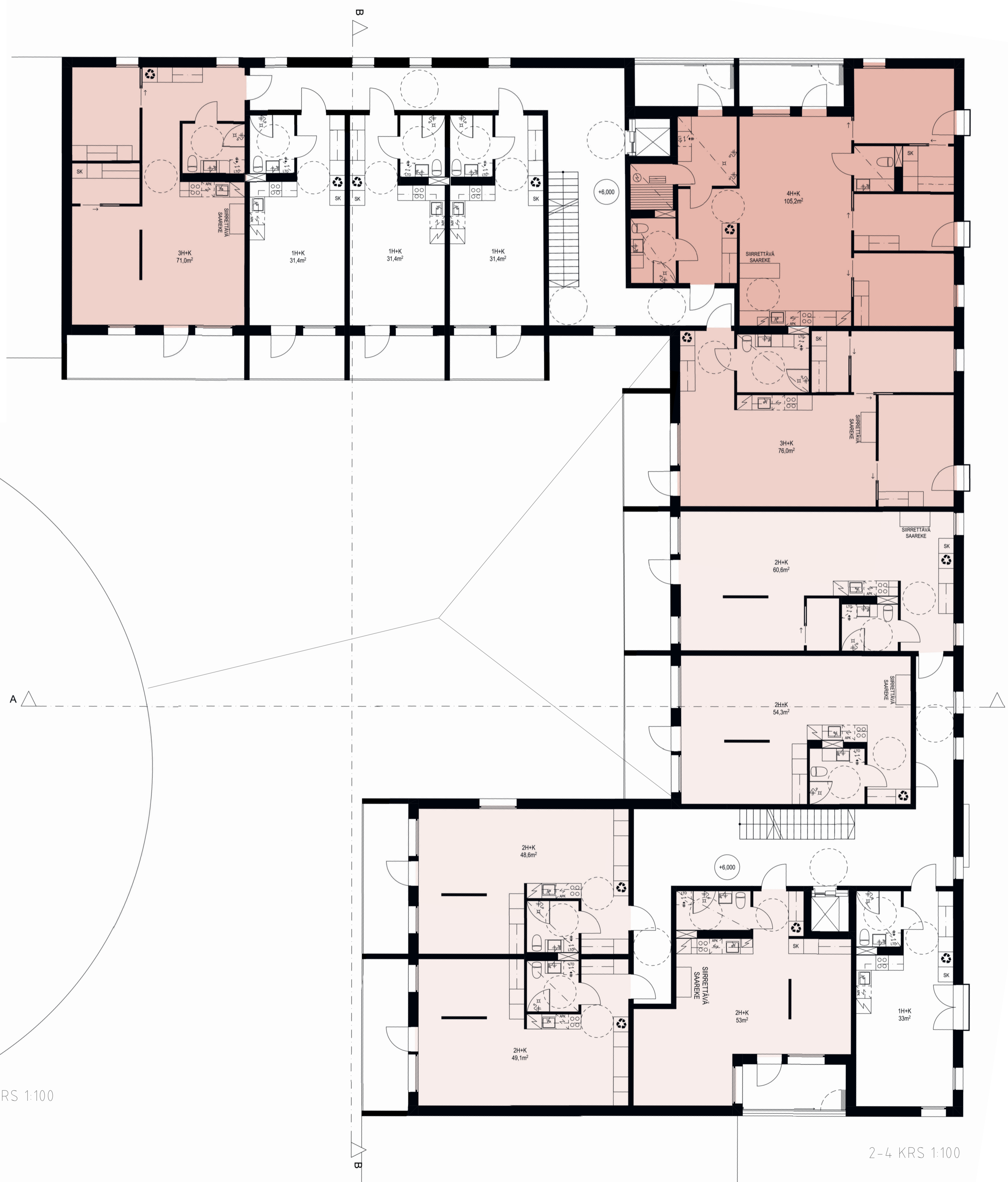
YHTEISTILAT

Asuinkerrostalon yhteistilojen tarkoitus on edistää asukkaiden yhteisöllisyyttä ja tukea erilaisia palvelumuotoja ja niiden syntyä. Yhteistilat ovat esteettömiä, joustavia erilaisille käyttötarkoituksille ja helposti saavutettavissa molemmista porrashuoneista. Luonnonvaloa tarvitsevat yhteistilat, kuten pyykinhuoltotilat ja kerhuhuone terasseineen, on sijoitettu rakennuksen kansipihalle avautuvaan kerrokseen.

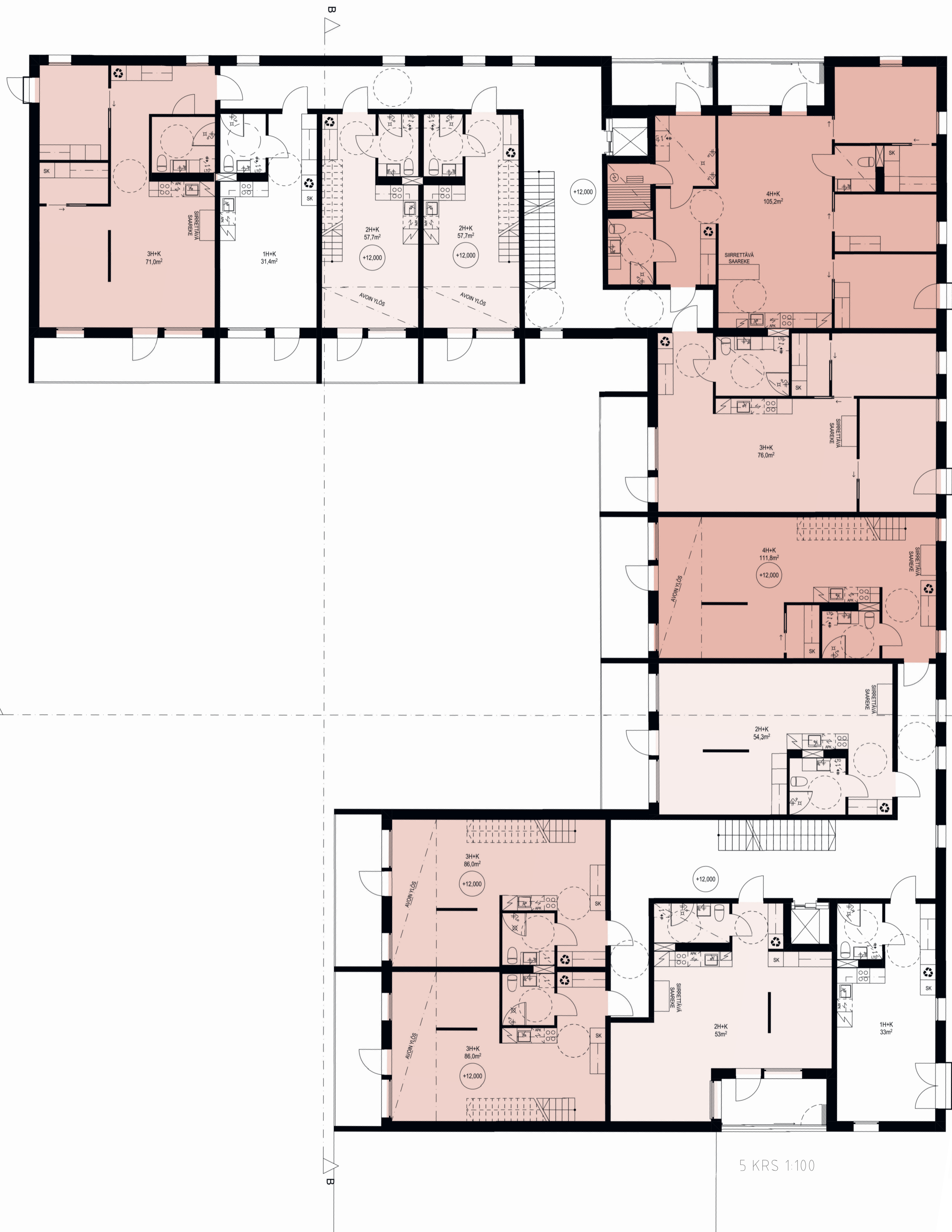
Toimivien yhteistilojen lisäksi viihtyisät korttelipiha houkuttelevat perheellisiä. Autoliikenteeltä suojattu korttelipiha toimii turvallisena leikkiympäristönä lapsille, sillä asutokohtainen pysäköinti on sijoitettu maan alle. Jälkiännitetyt parkkihallin päälle sijoittuu viihtyisä sisäpiha. Energiankulutuksen ja hiilidioksidipäästöjen minimoimiseksi Poukama-asuinkerrostalo pyrkii kohti viisaan liikkumisen korttelia. Kerrostalo huomioi kävelijät ja pyöräilijät helposti saavutettavilla pyörä- ja ulkoiluvälinevarastoilla, pyöränkorjaus- ja pesupaikoilla sekä kevyen liikenteen reiteillä sisä-pihalla.



2 KRS 1:100



2-4 KRS 1:100



ENERGIATEHOKKUUS

Asuikerrostalon tilat ovat mahdollisimman tehokkaita lämmitettävien hukkaneeliöiden minimoisiseksi. Jotta rakennusta voidaan viilentää passiivisin keinoin, on sen sisäpihalle sijoitettu varjostavia puuta ja parvekkeet varustettu aurinkosuojin. Rakennuksen energiatehokkuuteen on vaikutettu julkisivumateriaalivalinnoilla ja tiiviillä rakenteilla. Julkisivumateriaalina toimii säännestävä eristerappaus, mikä edistää rakennuksen energiatehokkuutta. Energiatokkaat ikkunat on suunnattu niin, että niiden avulla pystytään hyödyntämään auringon lämpöenergiaa ympäri vuoden. Kaikki kerrostalon ikkunat porrashuoneiden ikkunoita lukuunottamatta on varustettu niiden sisään asennetuilla sälekaihtimilla.



+109.74 ▾ JULKISIVU TUOMIOKIRKONKADULLE 1:100



JULKISIVU OTAVALANKADULLE 1:200

JULKISIVUMATERIAALIT

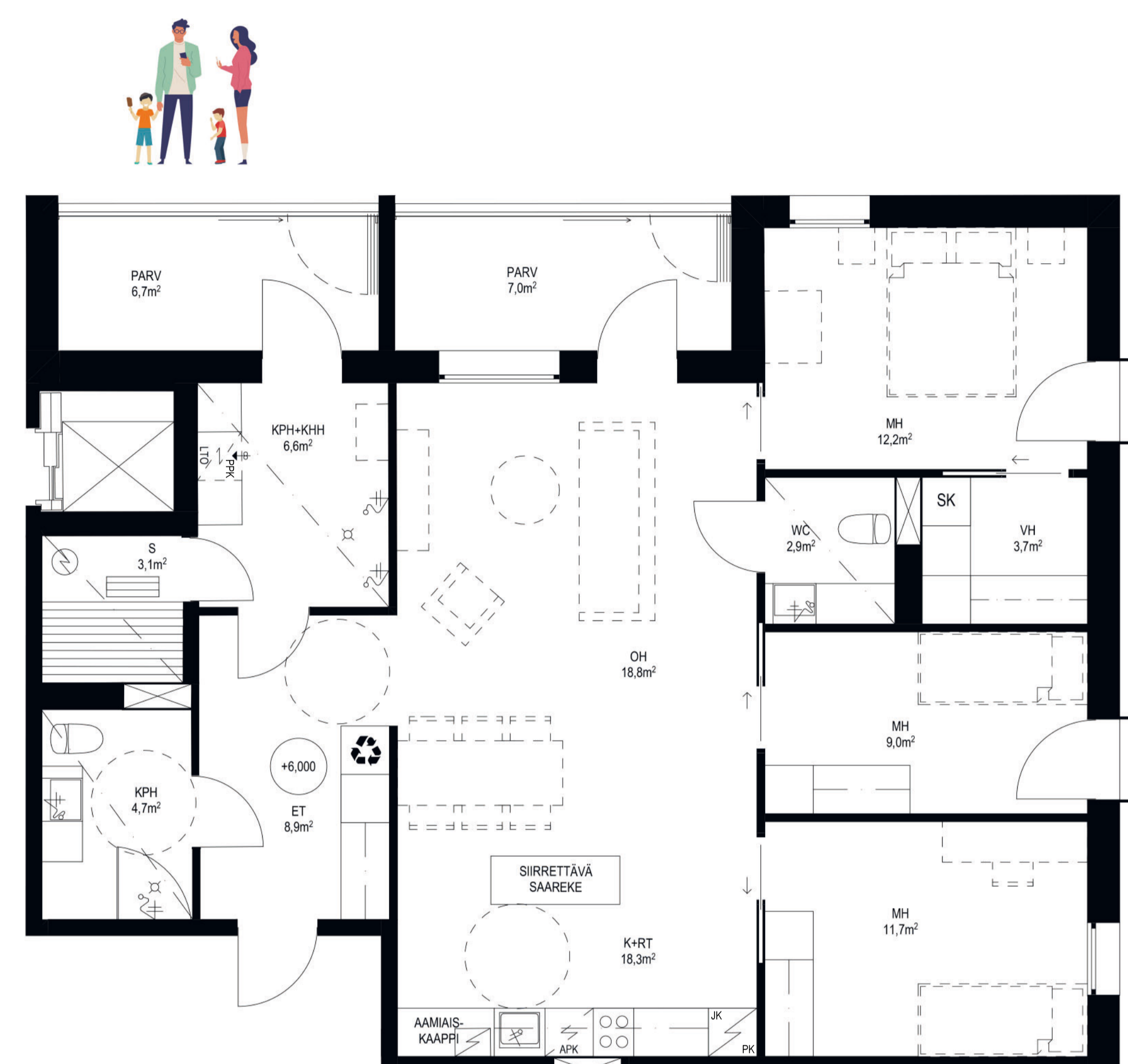
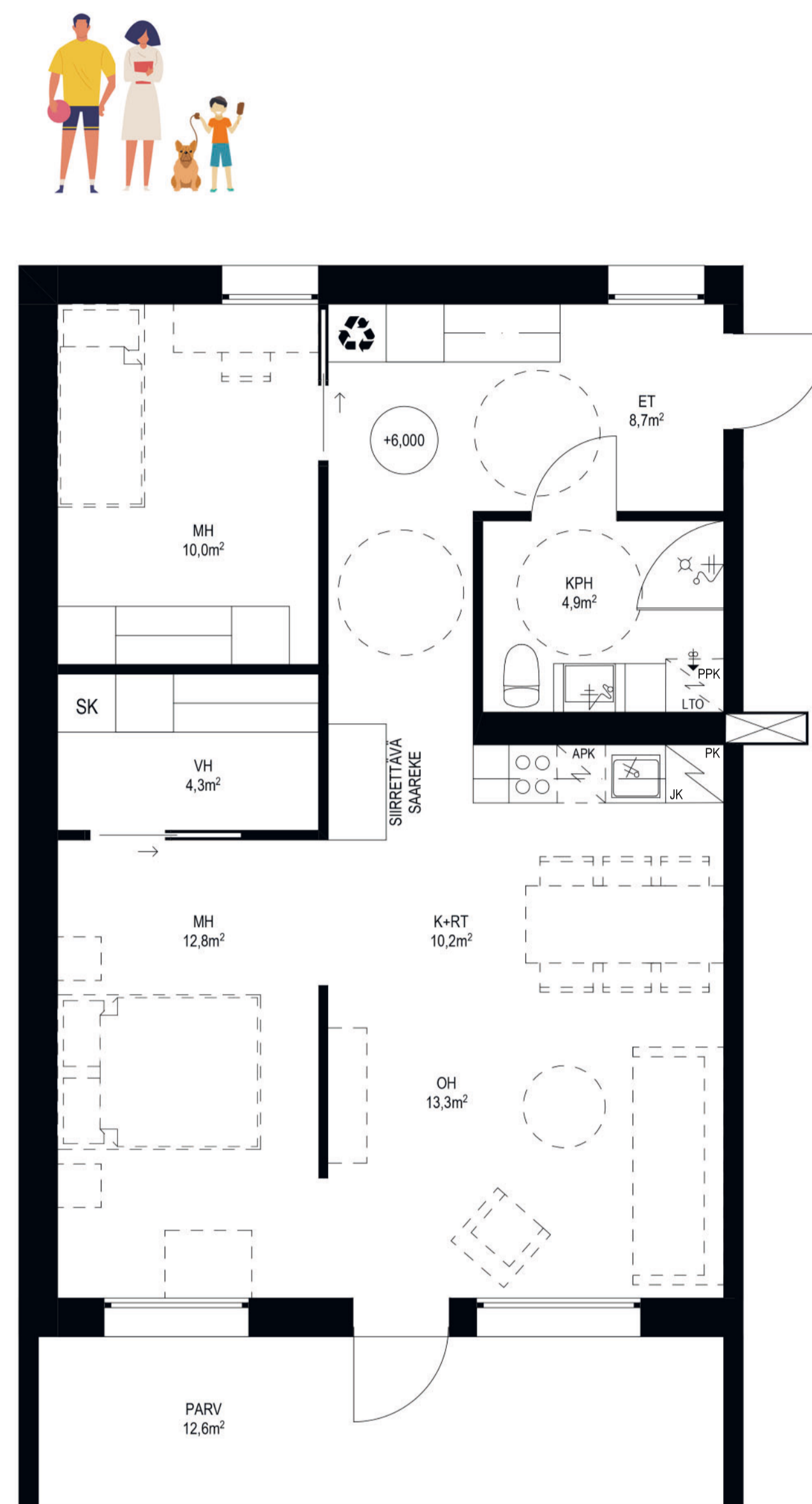
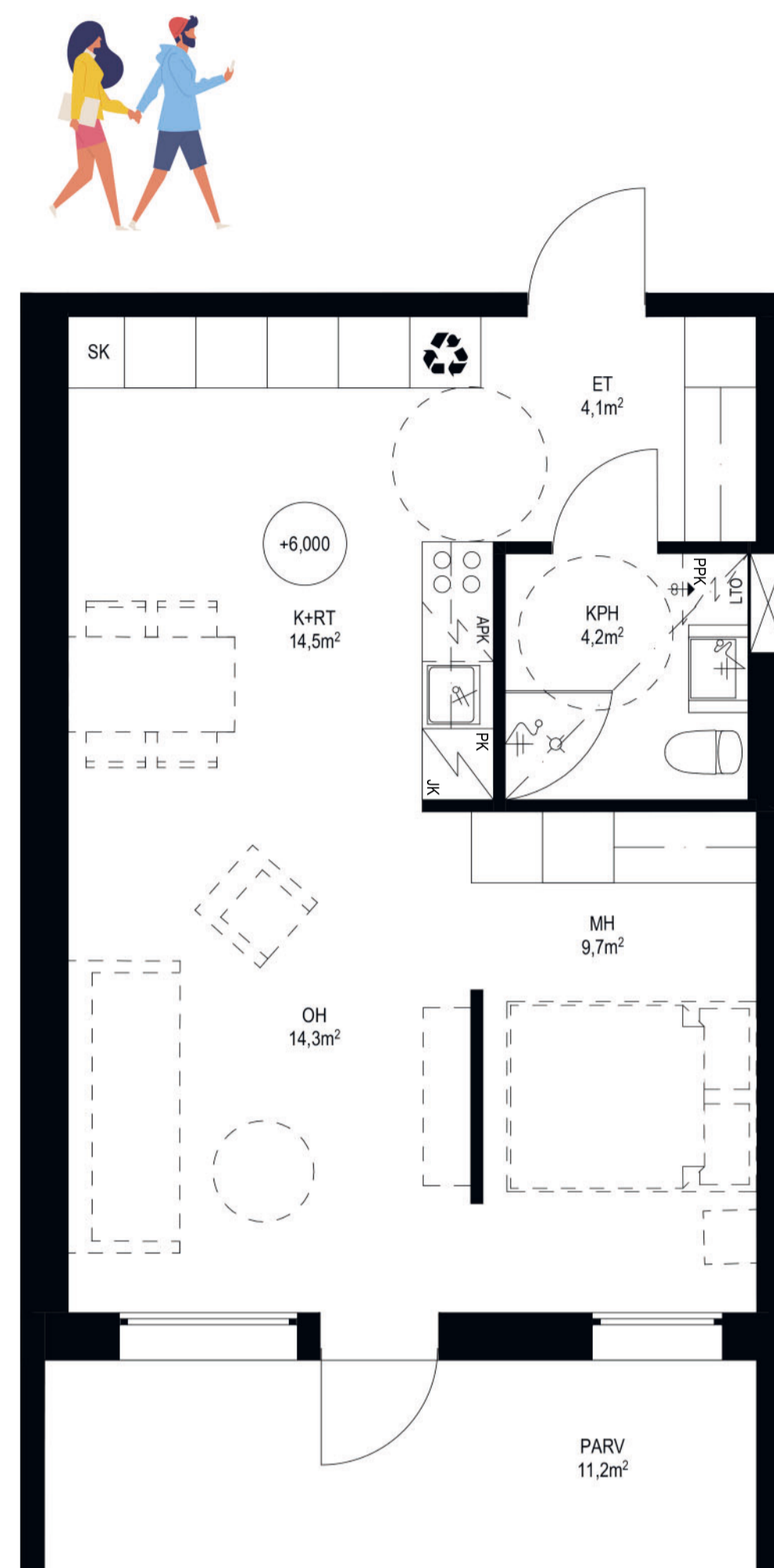
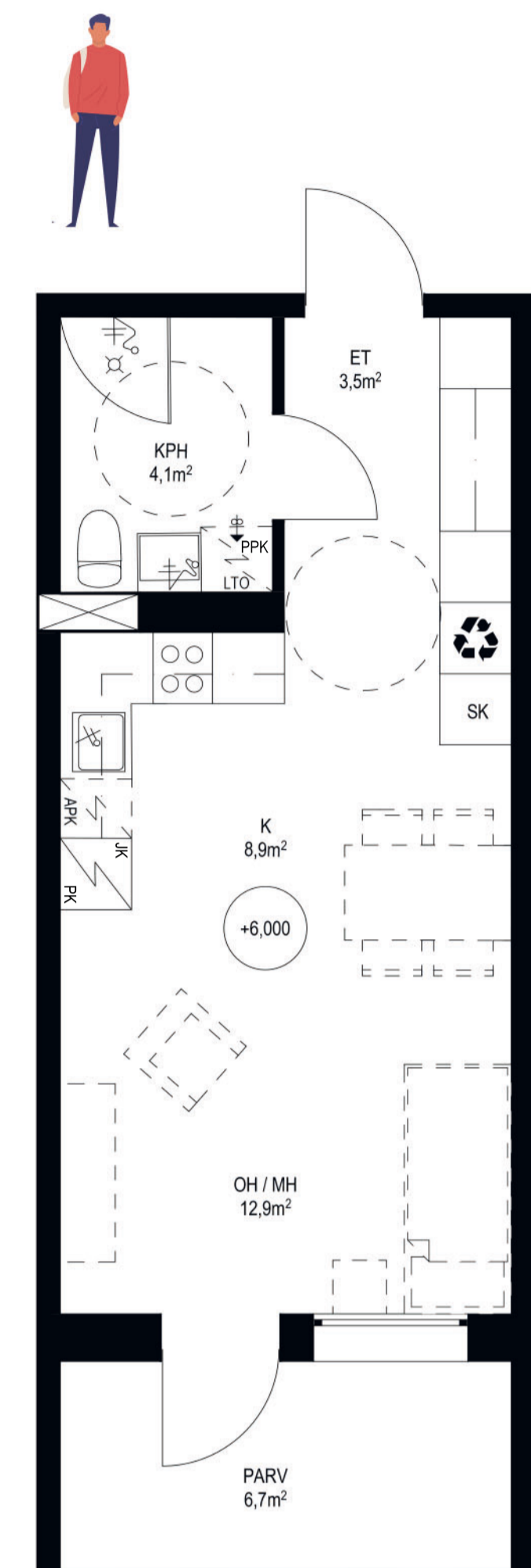
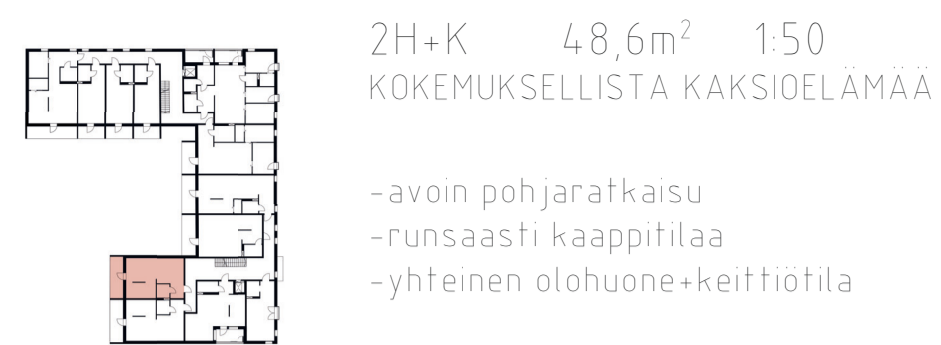
- 1 Valkoinen eristerappaus
- 2 Paineekyllästetty mäntyverhouslauta
- 3 Lasikaide
- 4 Kasittelemätön lehtikuusi (rimoitus)
- 5 Paineekyllästetty mäntyverhouslauta
- 6 Käsitelty männyn sydänpuupaneeli



JULKISIVU LOUNAAASEEN JA LEIKKAUS B-B 1:100



JULKISIVU KAAKKOON JA LEIKKAUS A-A 1:200



ASUNNOT

Poukama-asuinkerrostalo tarjoaa monipuolisia ja viihtyisiä kaupunkikoteja ja kaikenlaisille asukkaille. Yleisimmän perhemuodon, ydinperheen, ohelle on muodostunut uusia perhemuotoja, kuten yksinhuoltajaperheitä ja uusioperheitä. Erilaistuvien perhemuotojen asumistarpeisiin vastataan asuinkerrostalossa muuntojoustavilla, kestävillä ja pientalomaisilla ratkaisulla.

Urbaanien kaupunkiasuntojen kohdeyrymänä ovat kaikki asukasryhmät yksinasujista ja opiskelijoista pariskuntiin, ydinperheisiin ja uusperheisiin. Tulevaisuudessa asumisen tarpeiden muuttuessa pienempiä asuntoja voidaan tarvittaessa yhdistää isommiksi asunnoiksi ja isompia asuntoja jakaa pienempiin osiin.

MATERIAALIT

Asuinkerrostalo on betonirakenteinen. Sen välipohjat ovat paikallavalettuja ja seinät elementtejä. Kaduille avautuvat julkisivut ovat materiaaliltaan valkoista rappausa. Niiden yksinkertaisen ja harmonisen ilmeen ansiosta rakennus sopii erinomaisesti paikalleen. Sisäpihan julkisivut ovat puuta. Lämminhenkinen puurimoitus luo kaksoisjulkisivun samalla mahdollistaen vehreiden köynnöskasvien kasvattamisen sisäpihalla. Sisäpiha on tunnelmaltaan kodikas ja luonnonläheinen.

Sisällä asunnoissa on vaalea tammi-parkeetti ja valkoiset seinät. Kiinteät keittiö- ja kylpyhuonekalusteet ovat myös säilyttään vaaleita. Kaksikerroksisten asuntojen parvikerroksien yhteydessä on tummanharmaa lattatateräskaide.