



Korrelaatio

Diplomityö 2018
Hakaniemenrannan Ideakilpailu
Tomas Hartman

Korrelaatio täydentää Hakaniemenrannan löyhiä alueita muodostaen katutilojen ja aukoiden sarjoja. Arkkitehtuuri ottaa ensisijaisesti kantaa Hakaniemelle tyypilliseen asuinrakennuskantaan rantakortteleissa ja väylän länsipuolella. Merihaan puolella uusi kortteli pyrkii pehmittämään olevaa brutaalia massaa purkaen sen terävän reunan kaupunkia kohden.

Rantakorttelit

Rantakorttelit on nostettu kannen päälle välttääkseen maanalaisen kerroksen. Ja muodostaakseen yksityisempiä pihoja. Massat muodostavat omia kortteliyksiköitään, jotka on avattu meren puolelta ja muotoiltu lisäämään merinäköaloja ja valon suuntaa. Kattopuutarhaväyhyke korreloi rannan puistikadun kanssa rannan suuntaisesti. Sauna- ja kerhofilat sijaitsevat kattokerroksessa ja avautuvat kattopuutarhoihin upeilla näköaloilla.

Umpikorttelit

Länsipuolen umpikorttelit jatkavat rantakorttelien arkkitehtonista ilmiötä kuitenkin massiivisemmalla preesenssillä kaupunkitilaan istuen ja katutilaa luoden. Eteläisempi kortteleista sisältää monikerroksisen parkkihallin, joka palvelee väylän länsipuolen kortteleiden pysäköintitarvetta. Halli ei kuitenkaan ulotu julkisivuille saakka, jättäen tilan aktiiviselle liiketilalle kadun tasossa ja pienille asunnoille ylempissä. Hallin päälle muodostuu korttelin sisäpiha. Pihan lisäksi molemmissa kortteleissa on kattopuutarha joilta näkymät merelle.

Merihaanpuoleinen kortteli

Merihaanpuoleinen kortteli muodostuu lamellosasta ja pistetalosta. Pistetalot ovat opiskeli- ja-asuntoja korvaten purettavan rakennuksen tarpeita alueella. Pistetalo auttaa osaltaan hajotamaan Merihaan brutaalia massaa ja on omiaan muodostamaan asumisyksiköitä kerroksittain. Pysäköintihalli sijoittuu osittain toisen lamellin alle jättäen päälle talolle pihan. Halli palvelee väylän itäpuolen autotarpeita.

Julkiset tilat

Hotellin muodostama rantatila jatkuu puistomaisena tilana kulttuurisauvalle saakka. Avautuvat liiketilat ja laiturit ja viherelementit muodostavat viihtyisän oleskelutilan ja kulkureitin rantaa pitkin. Salmen itäosassa uudet pienvesatamaalueet muodostavat uudenlaisia paikkoja rantaan ulottuvalla muodollaan. Kokonaisuudessaan alueelle muodostuu runsaasti uudenlaisia aukioita ja puistikatuja.

Laojuustiedot

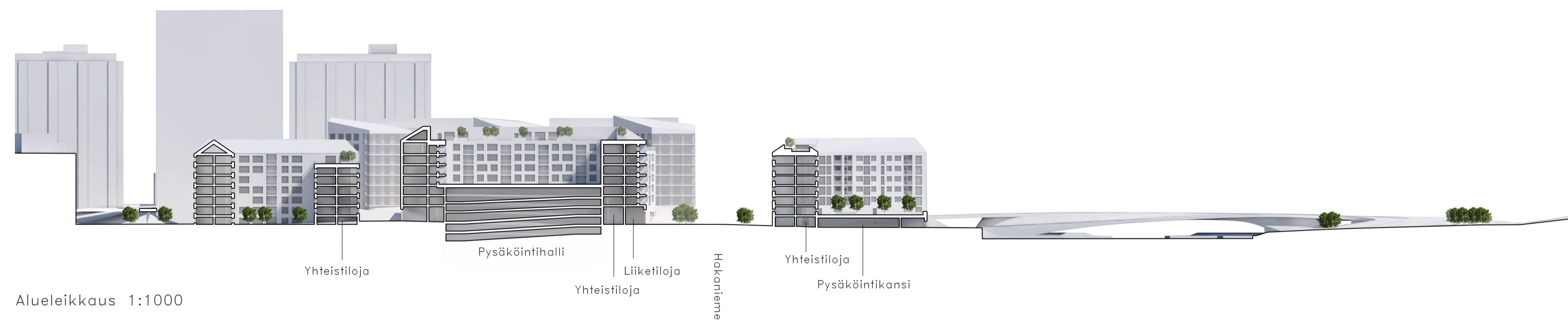
Asunnot	56 400 m ²
Opiskelija-asunnot	9000 m ²
Liiketilat	8 850 m ²
Yht.	74 250 m ²

Autopaikkoja	531 ap
--------------	--------



Rakeisuus 1:5000

Korrelaatio 1 2 3 4 5 6



Alueleikkaus 1:1000



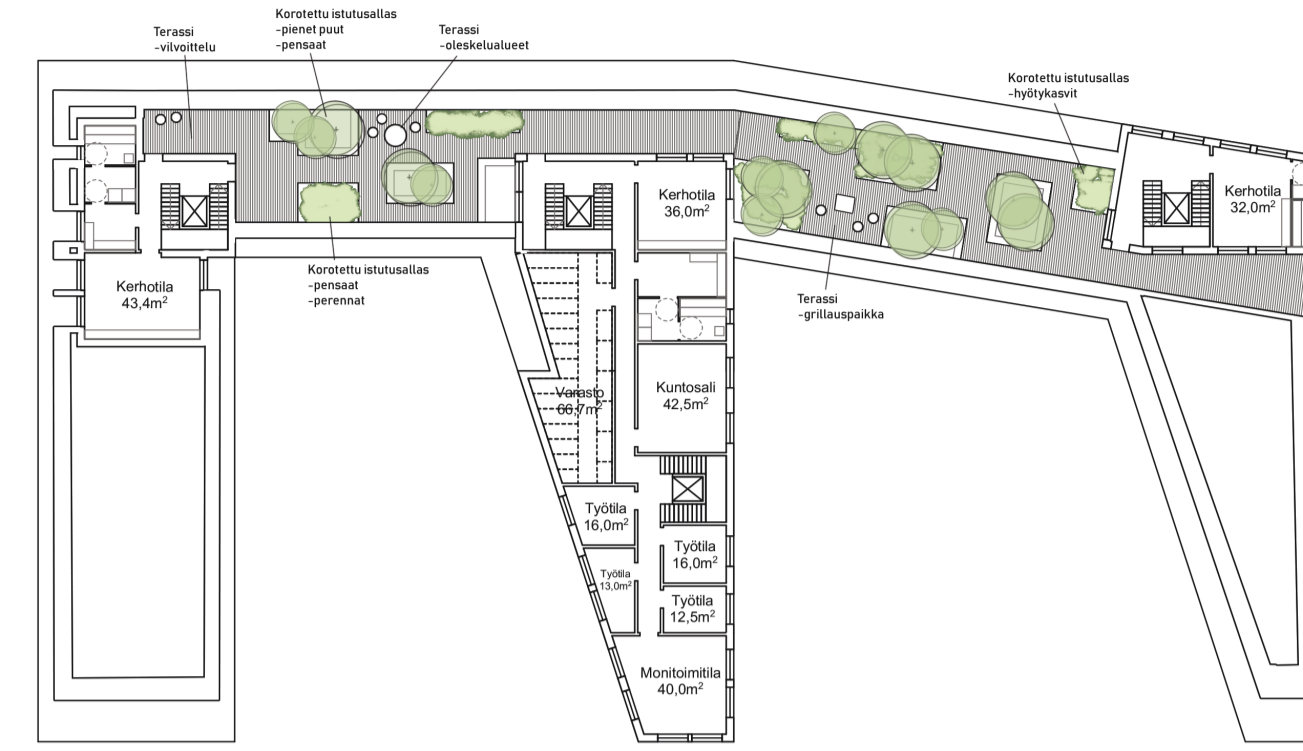
Aluejulkisivu 1:1000

Näkymä Pitkäsillalta





Pihakansitaso 1:500

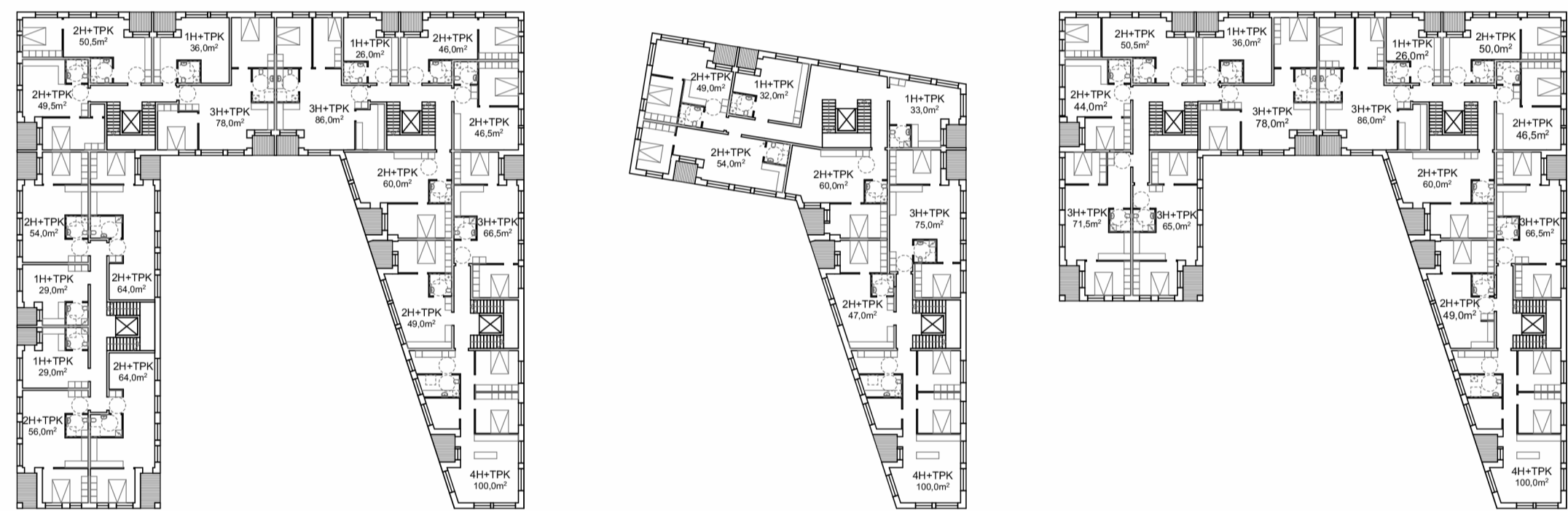


Kattokerros 1:500

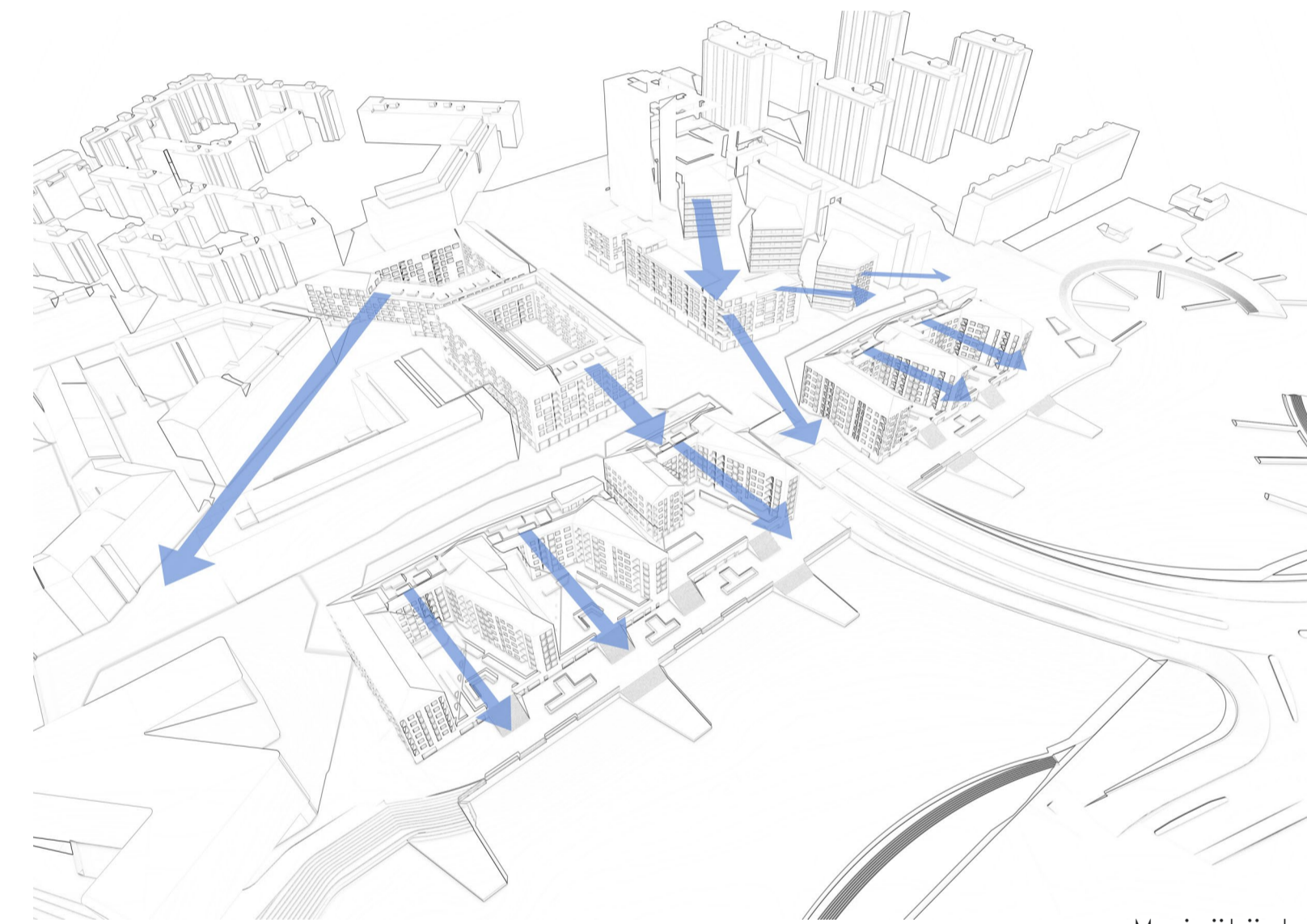


Julkisivu etelään 1:500

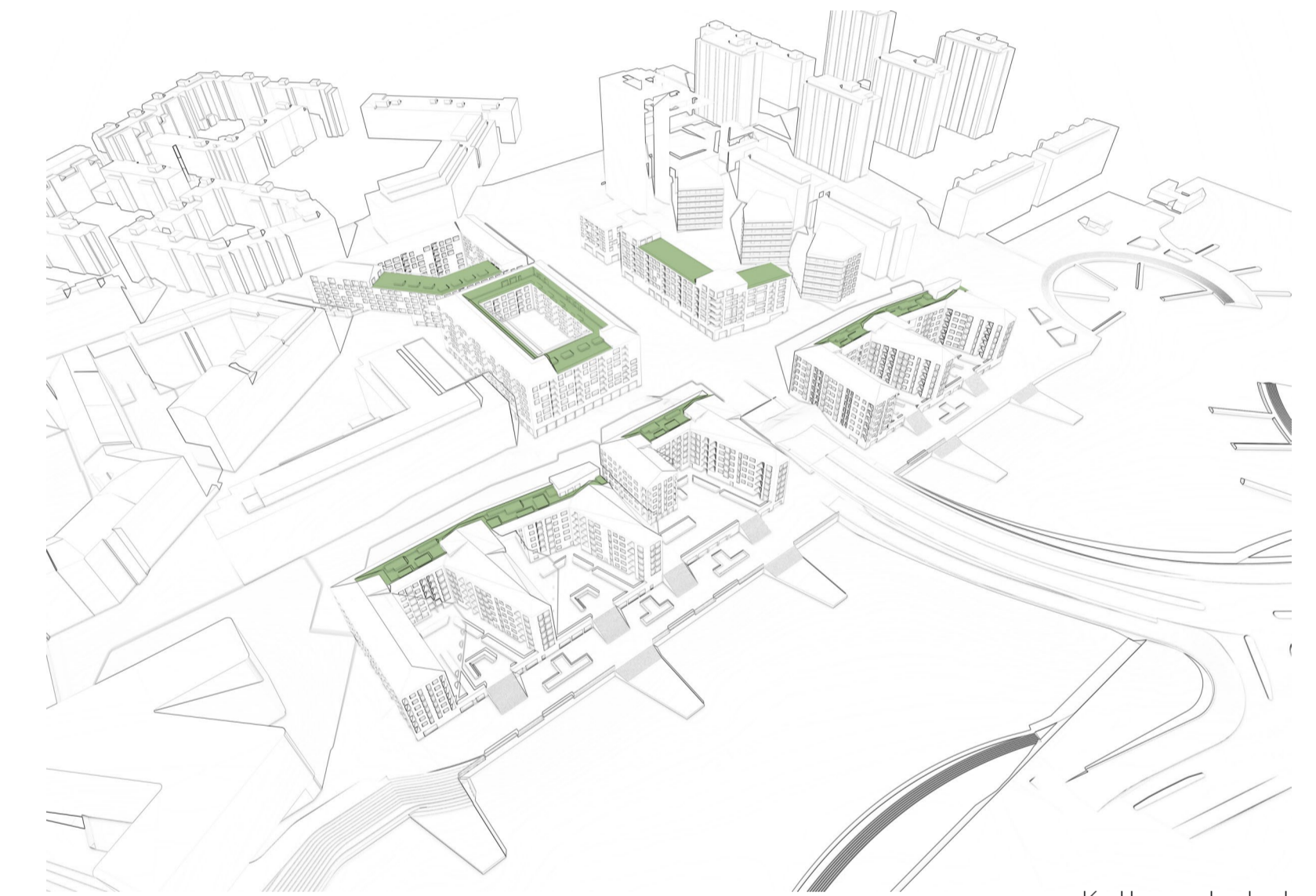
- 1 Valkoinen rappaus
- 2 Tummanharmaa pelti
- 3 Lasitettu parveke, pinnakaide
- 4 Ikkuna, tummanharmaat metallipuitteet
- 5 Portaat, vaalea betoni



Asuntokerroslohja 1:500



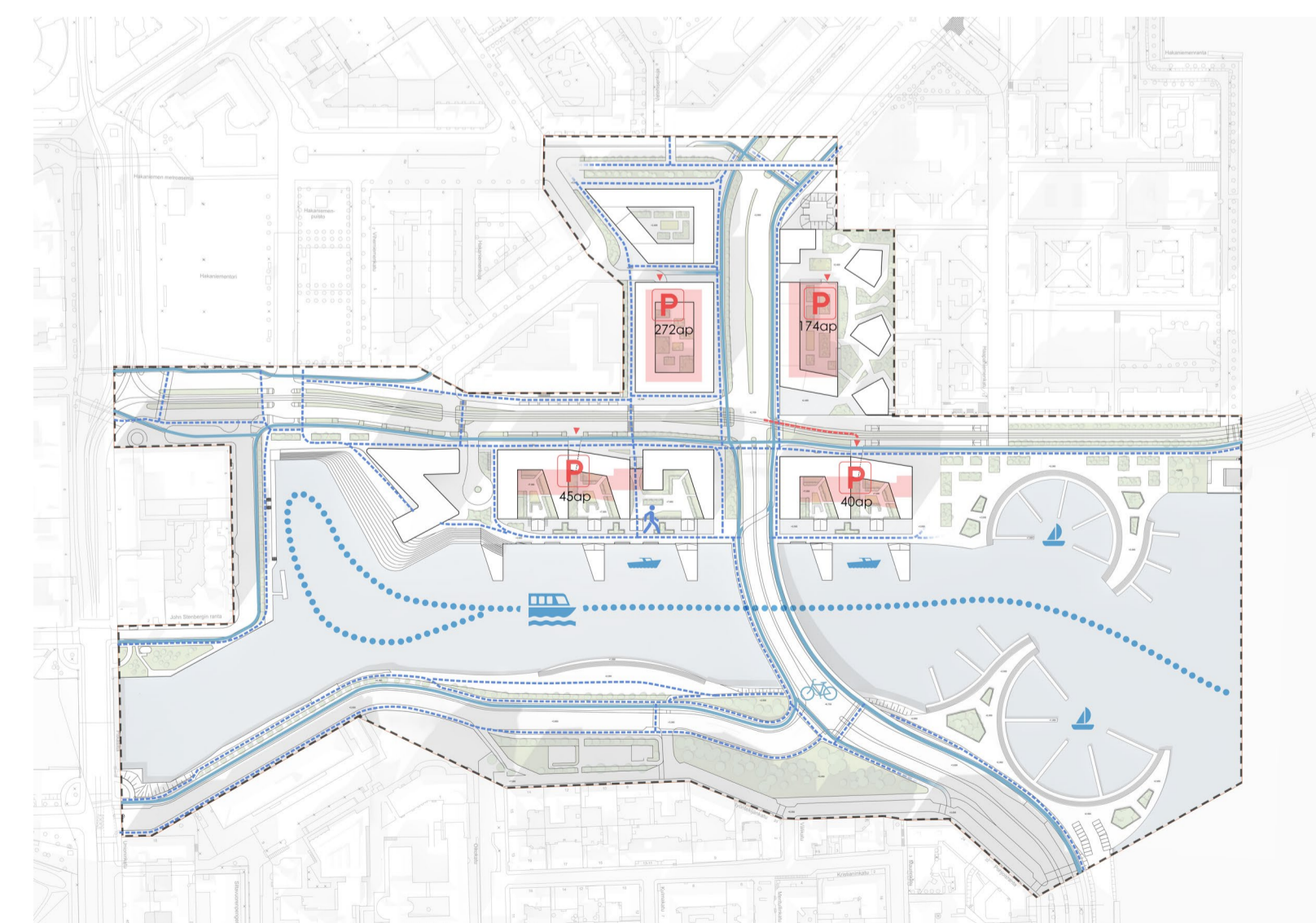
Merinäköalat



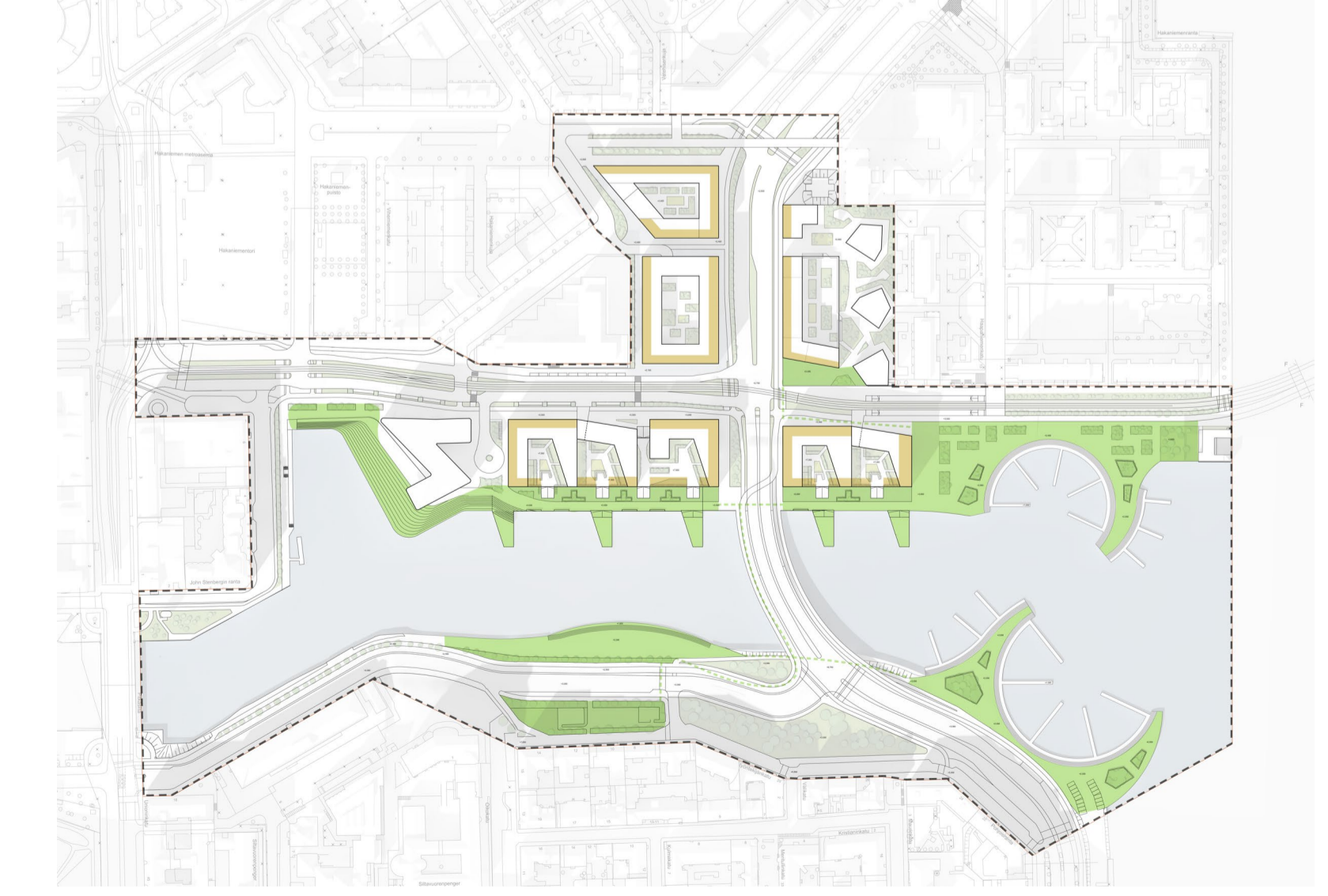
Kattopuutarhat



Julkisivu pohjoiseen 1:500



Liikenne ja pysäköinti



Aktiiviset kivijalat ja julkiset oleskelutilat



Korttelileikkaus A-A 1:500

