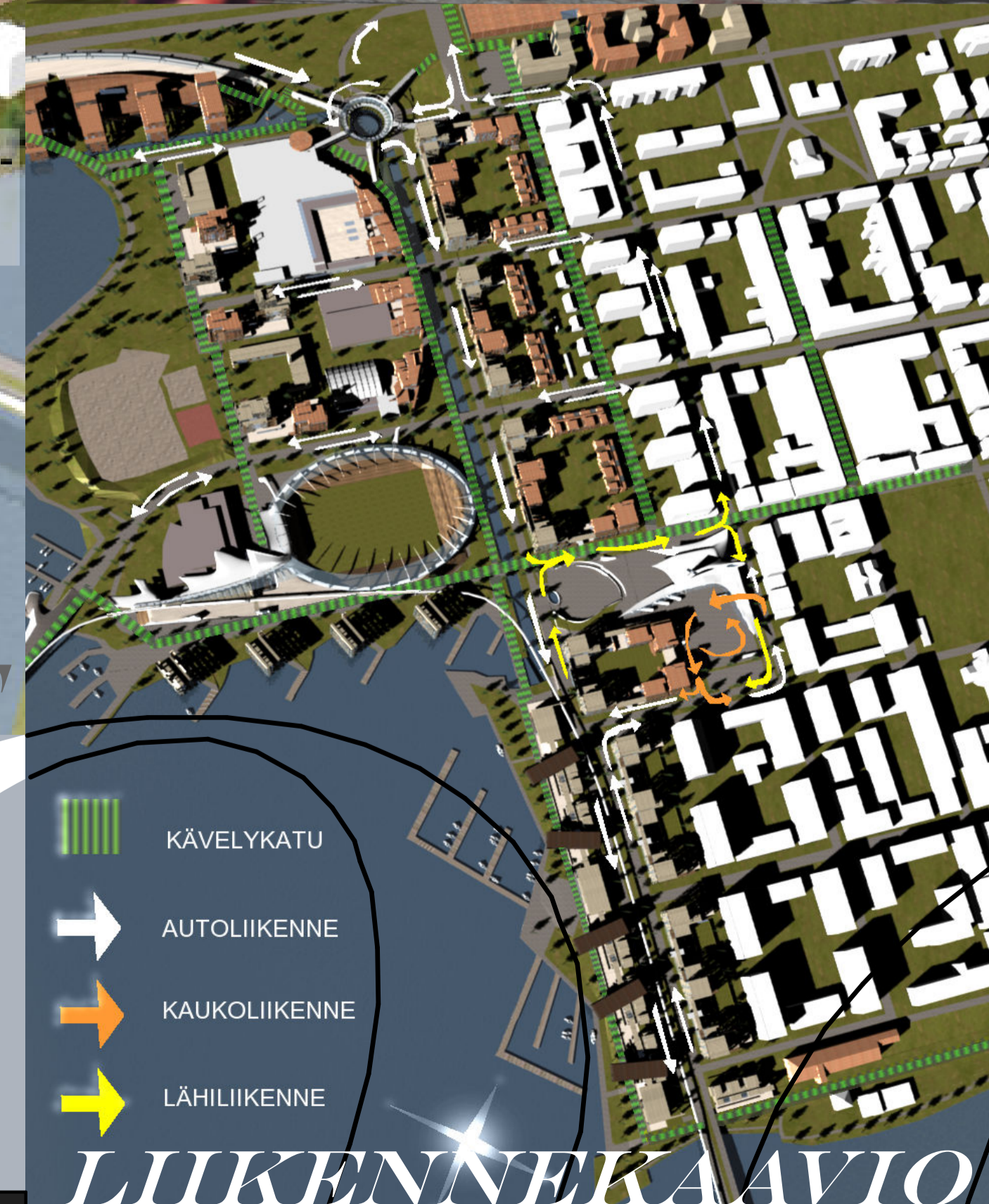




# KAUPUNKIPUISTO



## ALUEELLISET IDENTITEETIT

**KAUPUNKIPUISTO**  
Kaupunkipuistoa jatketaan eteläosiin kaupungin keskustaa. Rannan puistoa käsitellään tilasarjana, jossa erilaiset osuudet seuraavat toisiaan. Hämeensaaren keskuspuistoa käsitellään urheilun ja muun vapaa-ajan yhteisalueena. Alueen keskeiset julkiset toiminnot sijoittuvat rannan puistosarjan varrelle.

**ALUEET**  
Rakennuskanta on jaettu pienempiin osiin. Osa-alueita on kehitetty paikallisista lähtökohdista eri suuntiin, jolloin eri vyöhykkeille on muodostunut eri identiteetit. Innoitusta on haettu myös etelälaidan puolustamisesta eri keinoin.



LEIKKAUS A-A 1:500



# SYMBIOOSI

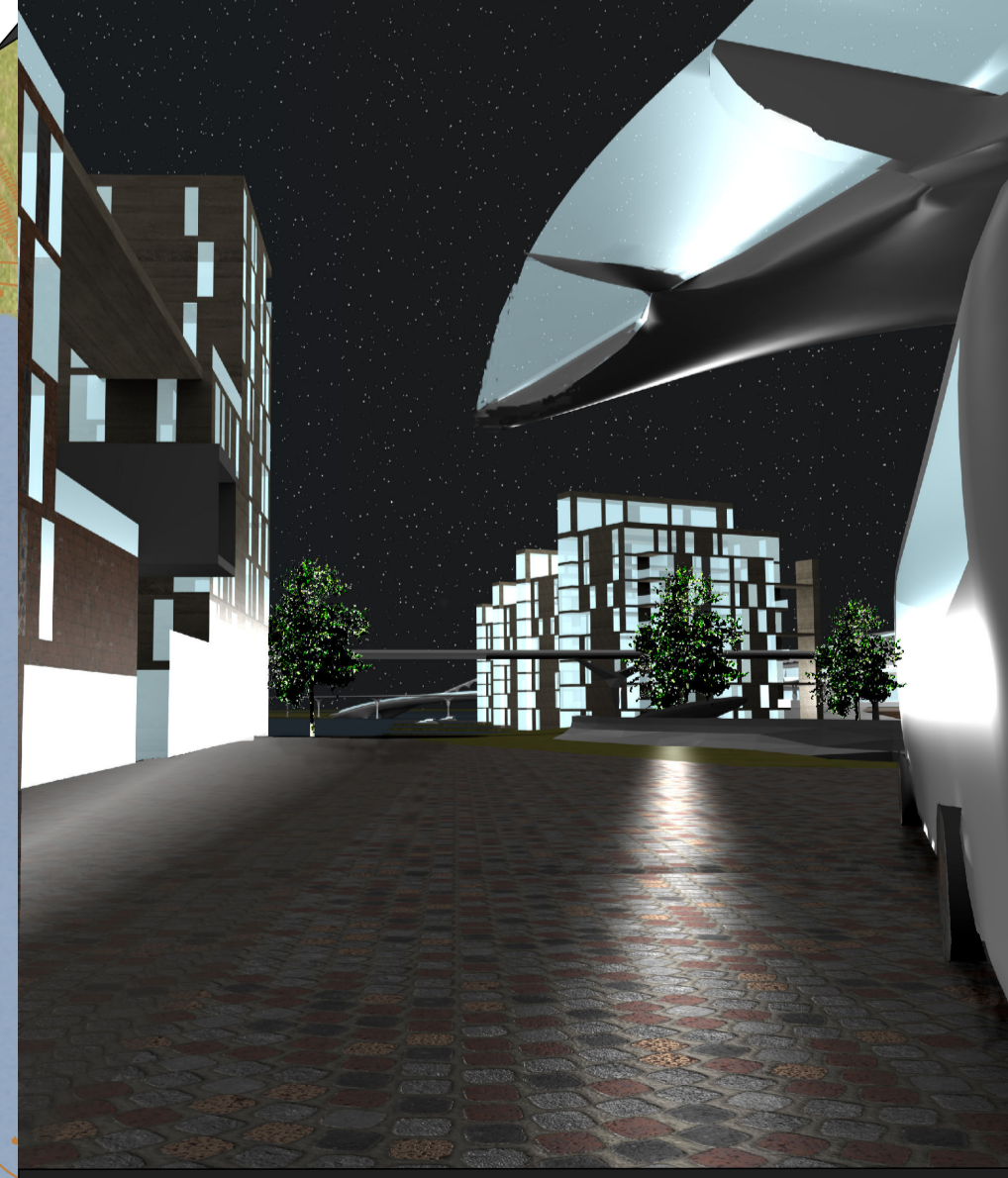
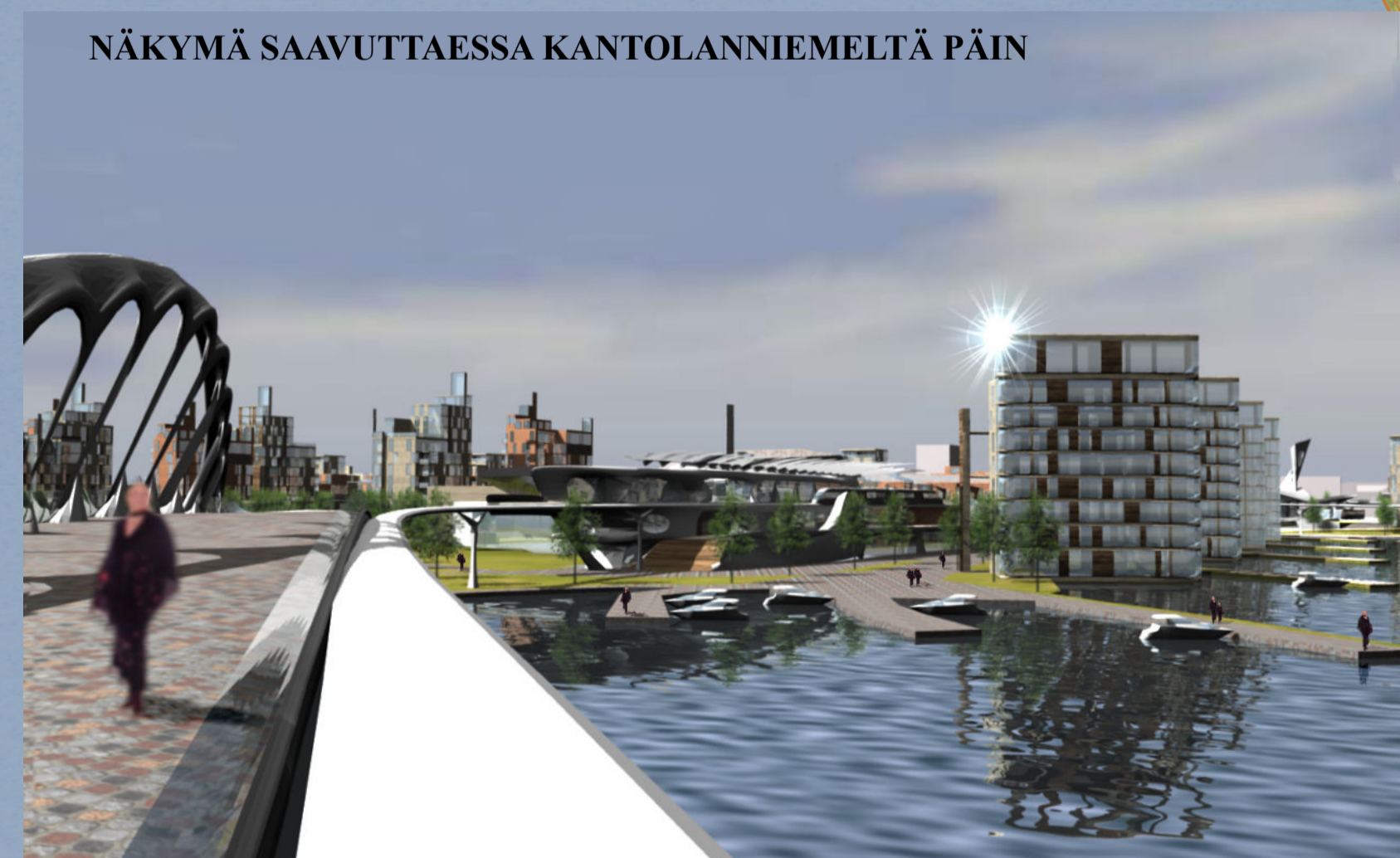
Kaupungin ensimmäinen muoto nykyisellä paikallaan oli linnoitettu Hämeen linnan vara-varuskunta omilla puolustuslaitteillaan juuri ennen Suomen sotaa.

Pyrkimys on palauttaa keskusta-alueelle matkalla hukkunut olomuoto.

Etelärannan alueelle toteutetaan erihenkisiä ranta-asumisen alueita. Alueet rakentuvat kukin eri identiteetin ympärille, yhdistävänä tekijänä kaikilla on hienoiset viitteet sotatieteisiin.

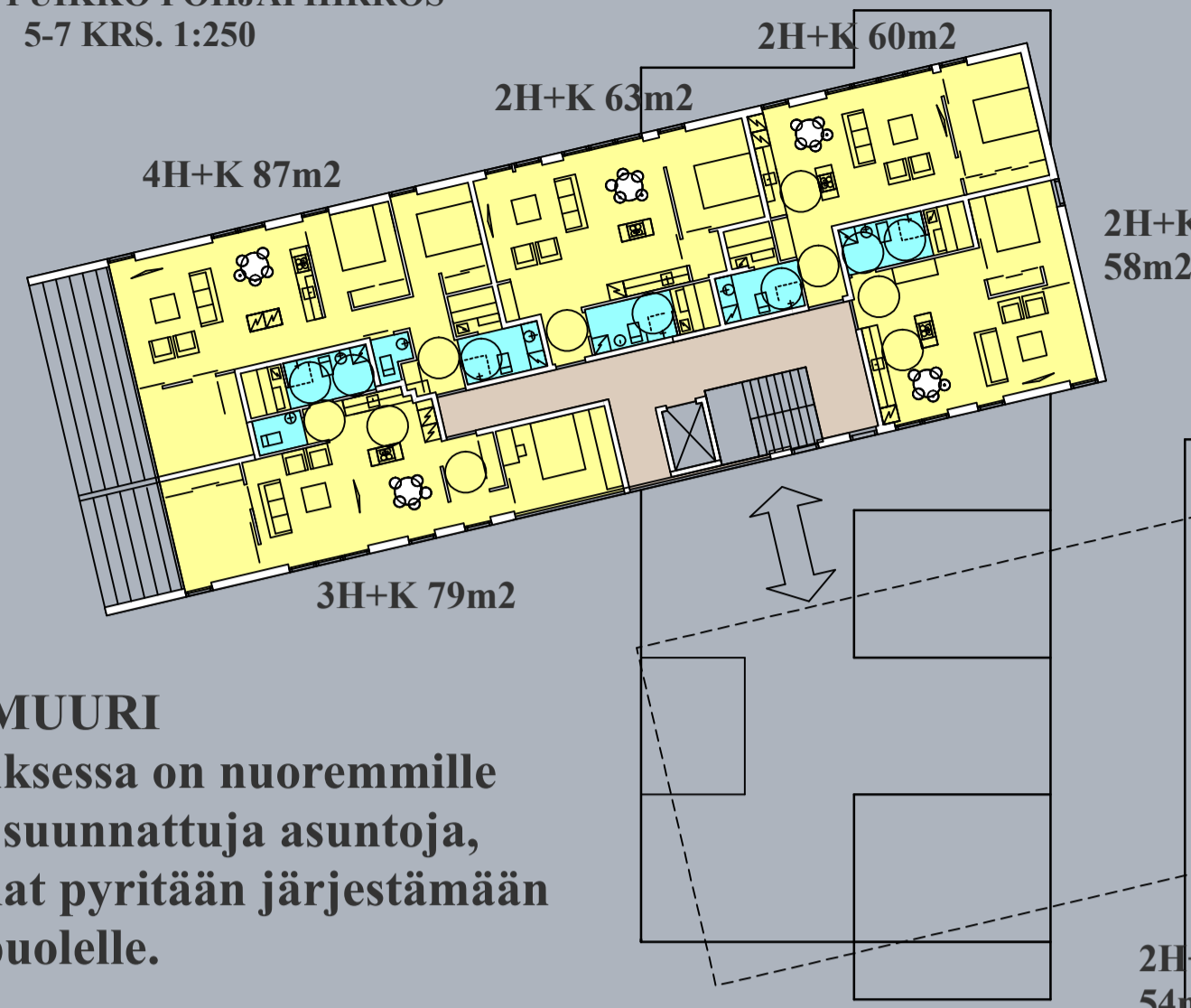
Rantavyöhykkeellä jatketaan pohjoisosien Kaupunkipuisto vyöhykettä koko etelärannan matkalla. Rantapuistoa käsitellään erihenkisten puistojaksojen tilasarjana.

Aluetta halkonut Paasikiventie jaksotetaan pienempiin osiin. Bulevardimainen osuus itäpäädyssä muuttuu Matkakakeskuksen kohdalla kahdeksi yksisuuntaiseksi väyläksi kortteleiden eri laidoilla, tavoitteena on kaupunkimaisempi liikennetarkaisu.

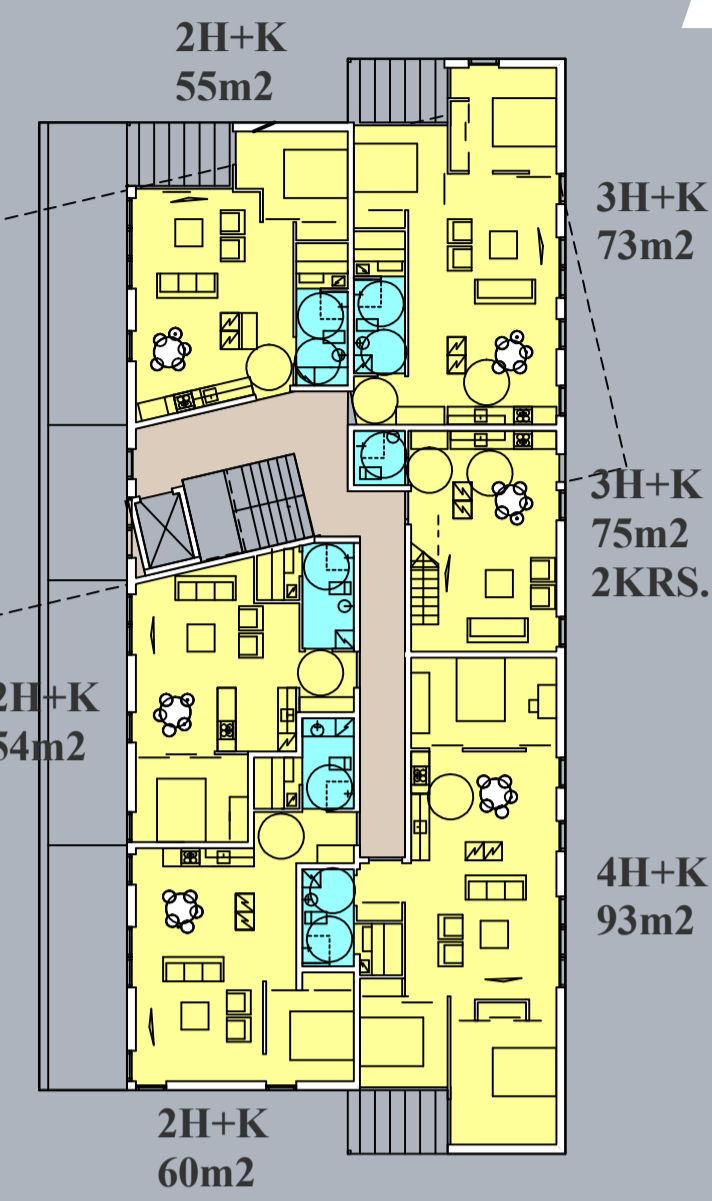


YLEISSUUNNITELMA 1:2000

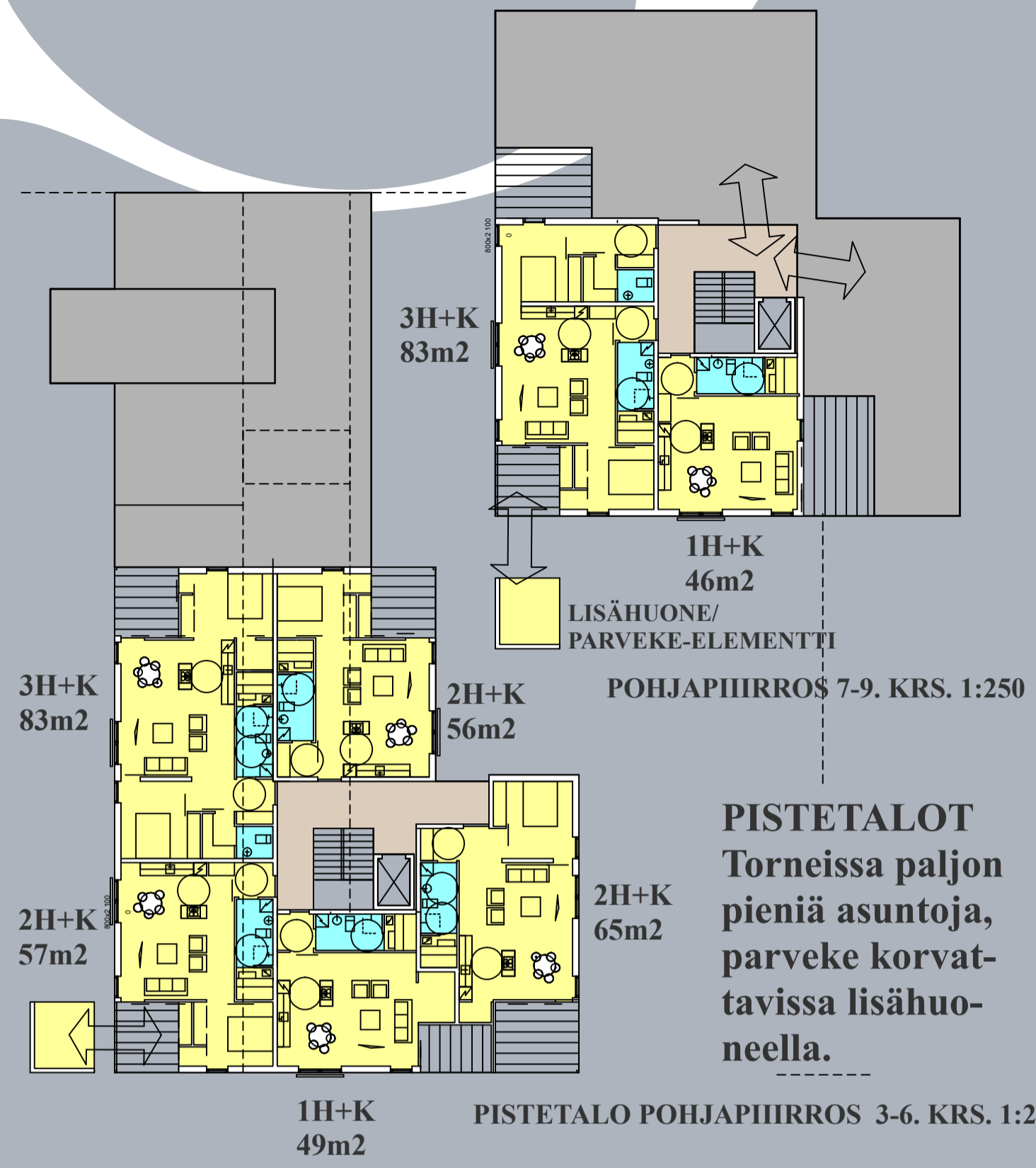
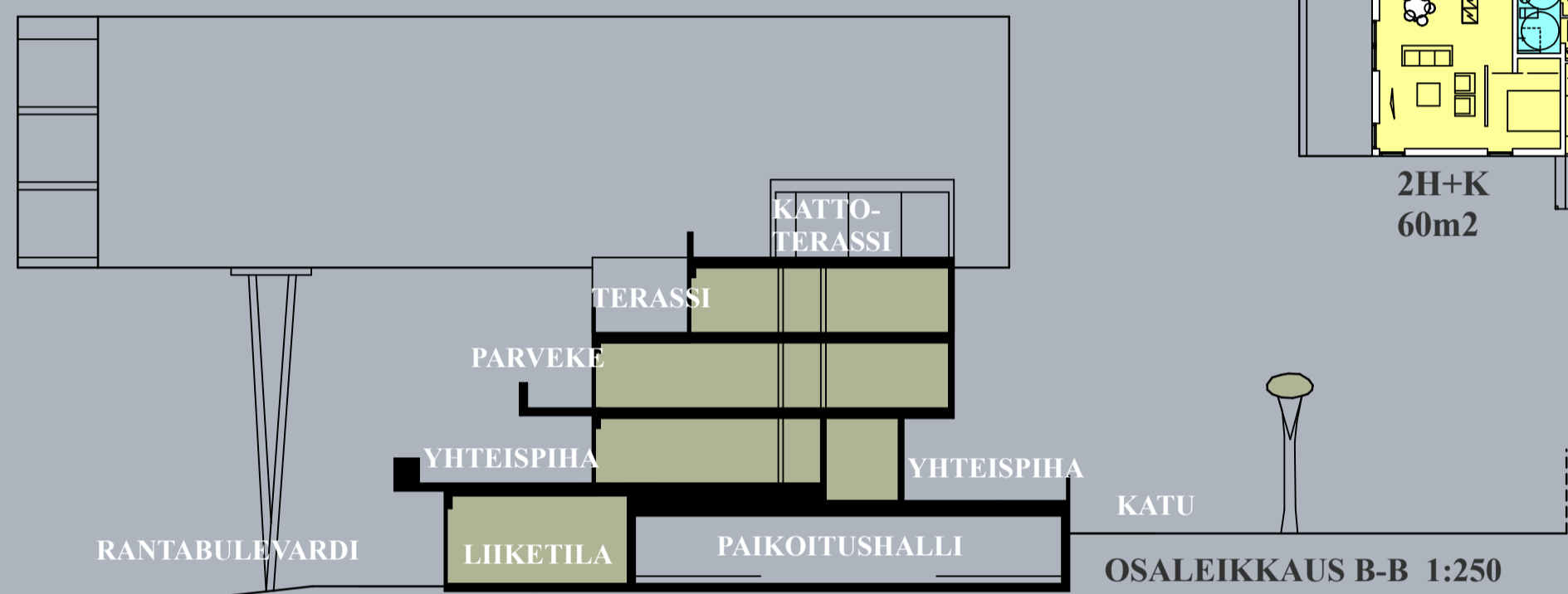
PUIKKO POHJAPIIRROS  
5-7 KRS. 1:250



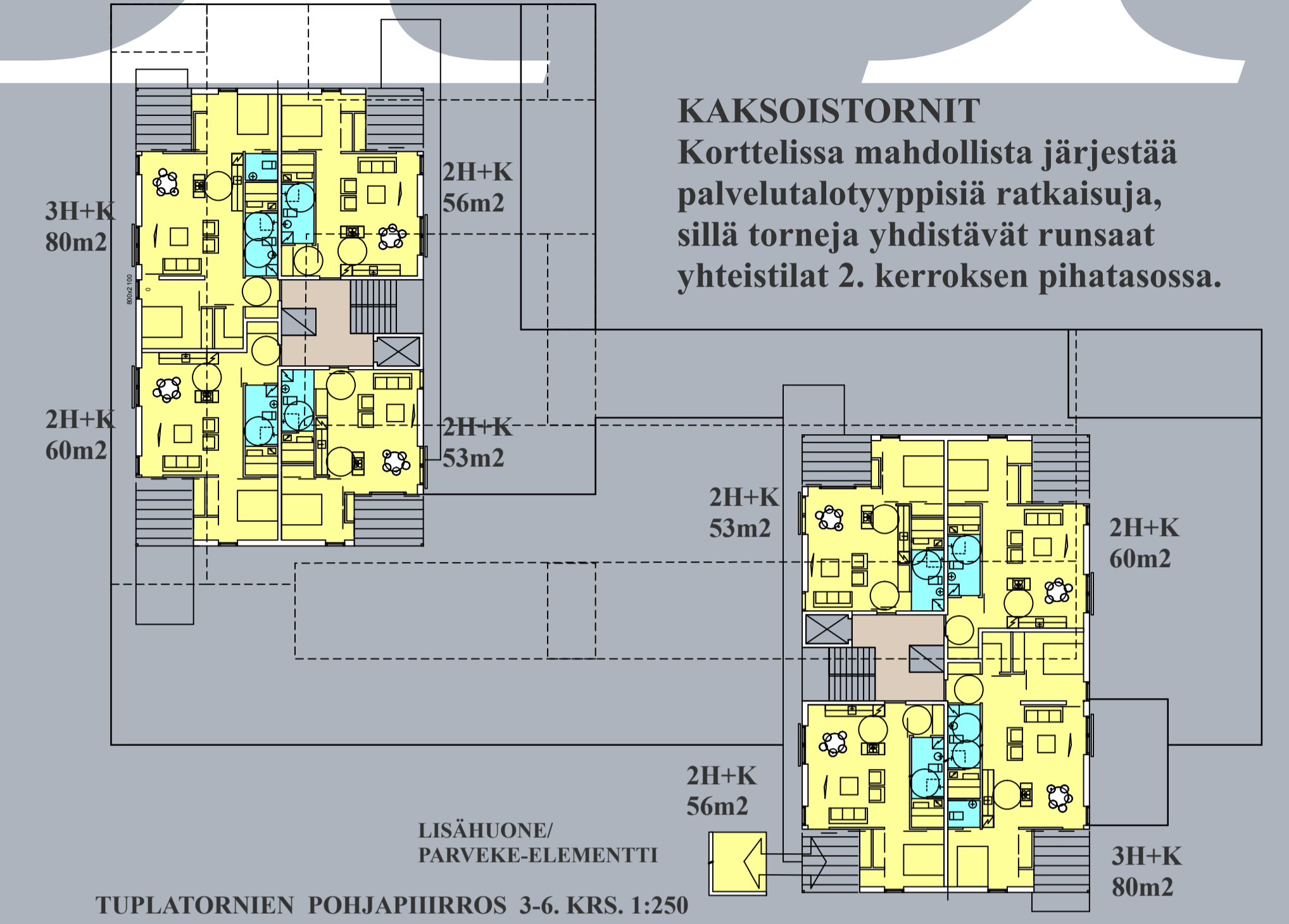
MUURI POHJAPIIRROS  
3. KRS. 1:250



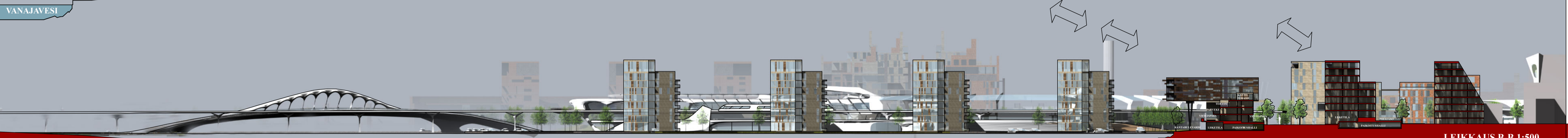
**RANTAMUURI**  
 Rakennuksessa on nuoremmille ihmisille suunnattuja asuntoja, makuutilat pyritään järjestämään rannan puolelle.



**PISTETALOT**  
 Torneissa paljon pieniä asuntoja, parveke korvattavissa lisähuoneella.



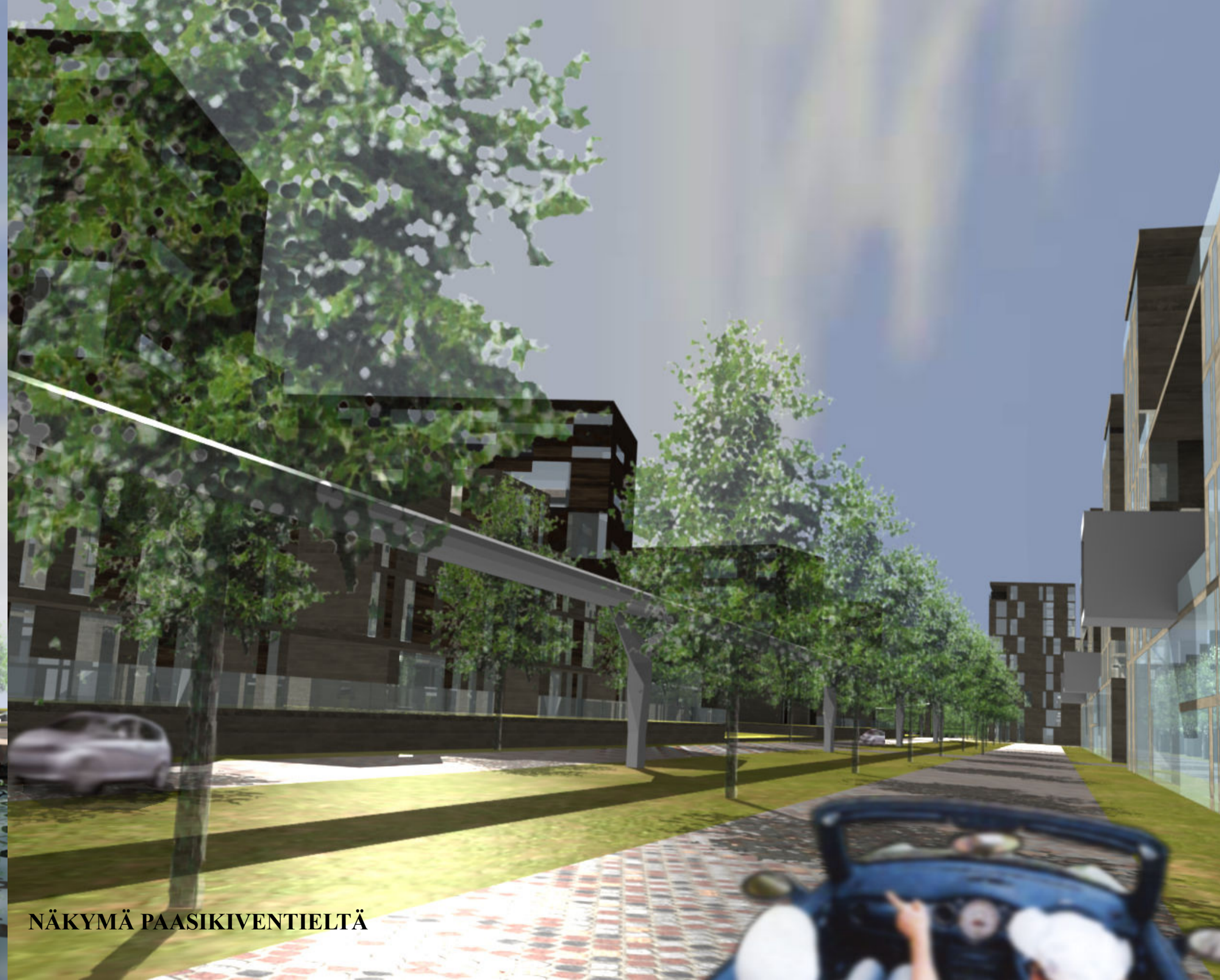
**KAKSOISTORNIT**  
 Korttelissa mahdollista järjestää palvelutalotyyppisiä ratkaisuja, sillä torneja yhdistävät runsaat yhteistilat 2. kerroksen pihatasossa.



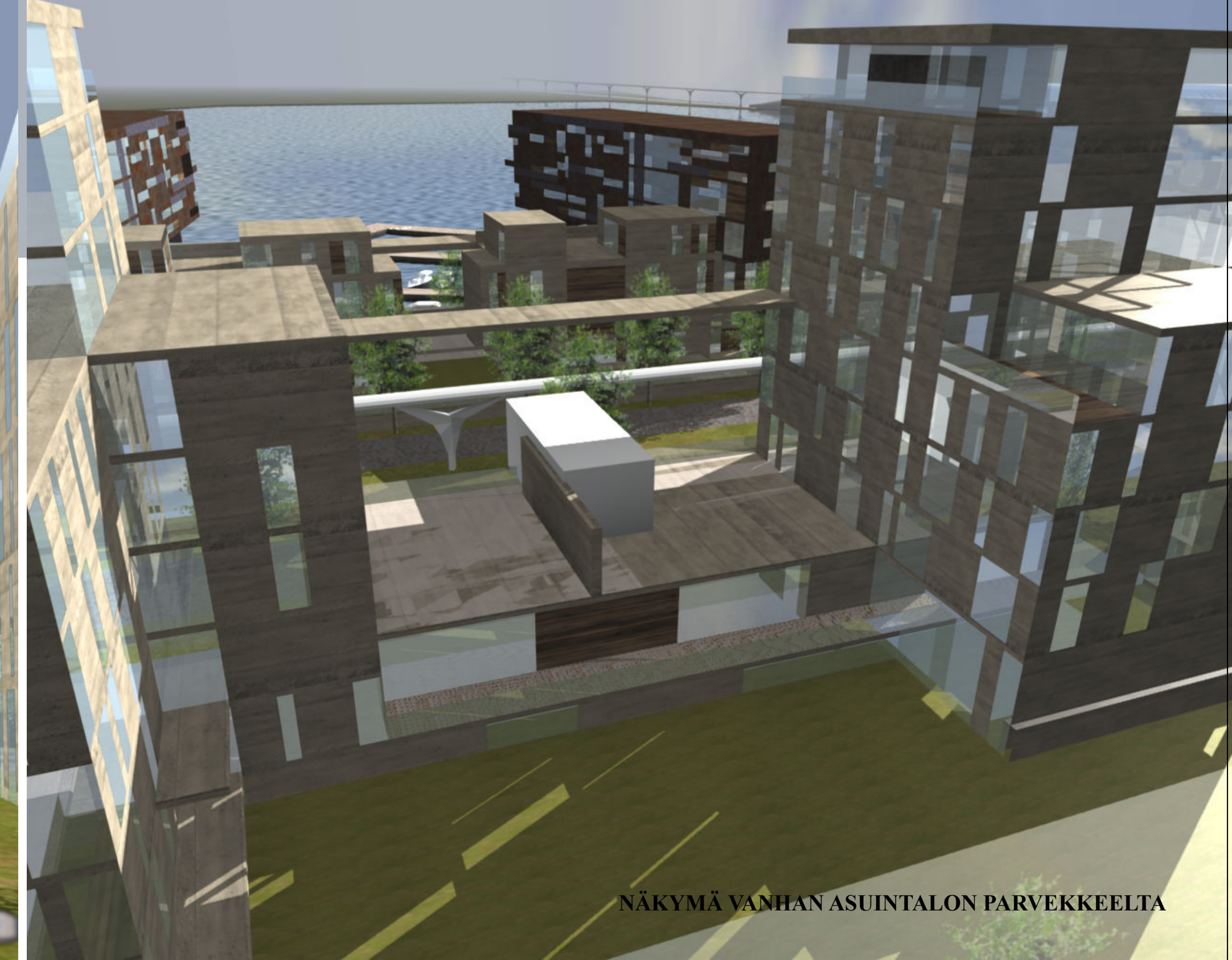
LEIKKAUS B-B 1:500



NÄKYMÄ VENELAITUREILTA



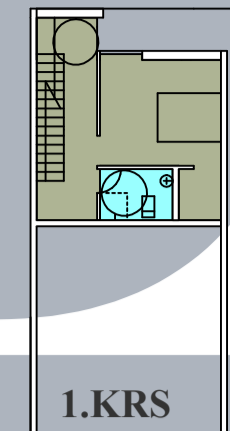
NÄKYMÄ PAASIKIVENTIELTÄ



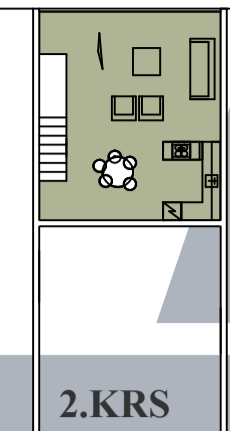
NÄKYMÄ VANHAN ASUINTALON PARVEKKEELTA

**TOWNHOUSE**

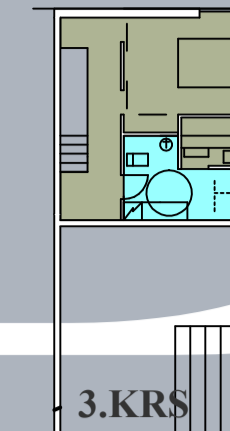
Suunnittelualueella on tavoitteena tehdä erityyppisiä asuntoja. Suojeltujen pientalojen viereen on toteutettu alue omakotitalon korvaajiksi ajateltuja "townhouse" asuntoja omalla katutasoin sisäänkäynnillä.



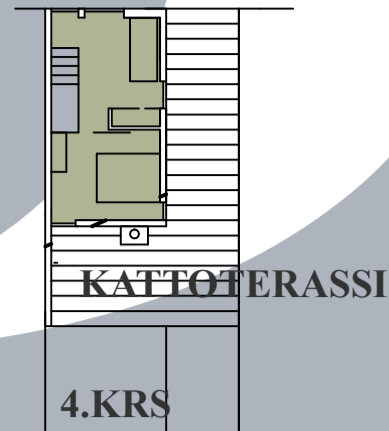
1.KRS  
4-5 H+K 133m<sup>2</sup>



2.KRS

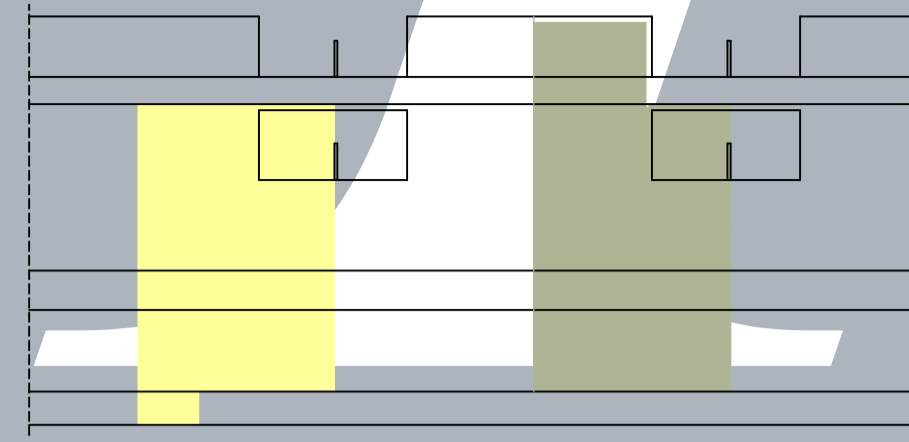


3.KRS

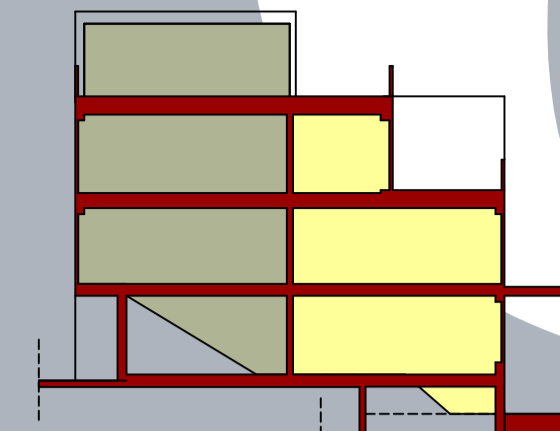


4.KRS  
KATTOTERASSI

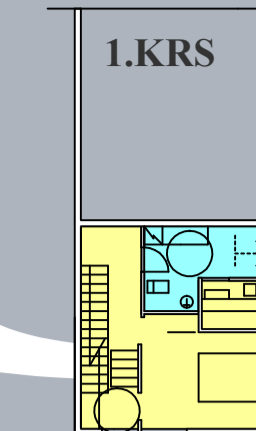
POHJAT 1:250



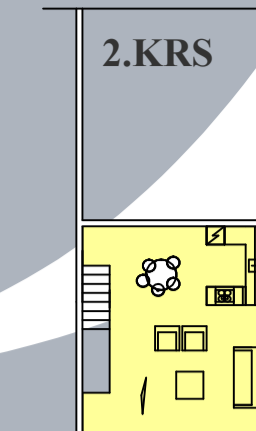
SIJAINNI SUHTEESSA JULKISIVUUN 1:250



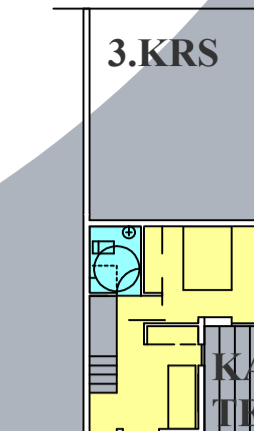
LEIKKAUS 1:250



1.KRS  
4 H+K 98m<sup>2</sup>

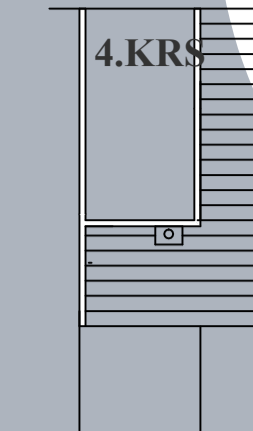


2.KRS  
PARVEIKE



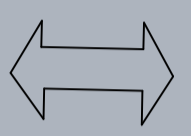
3.KRS  
KATTOTERASSI

POHJAT 1:250



4.KRS  
KATTOTERASSI

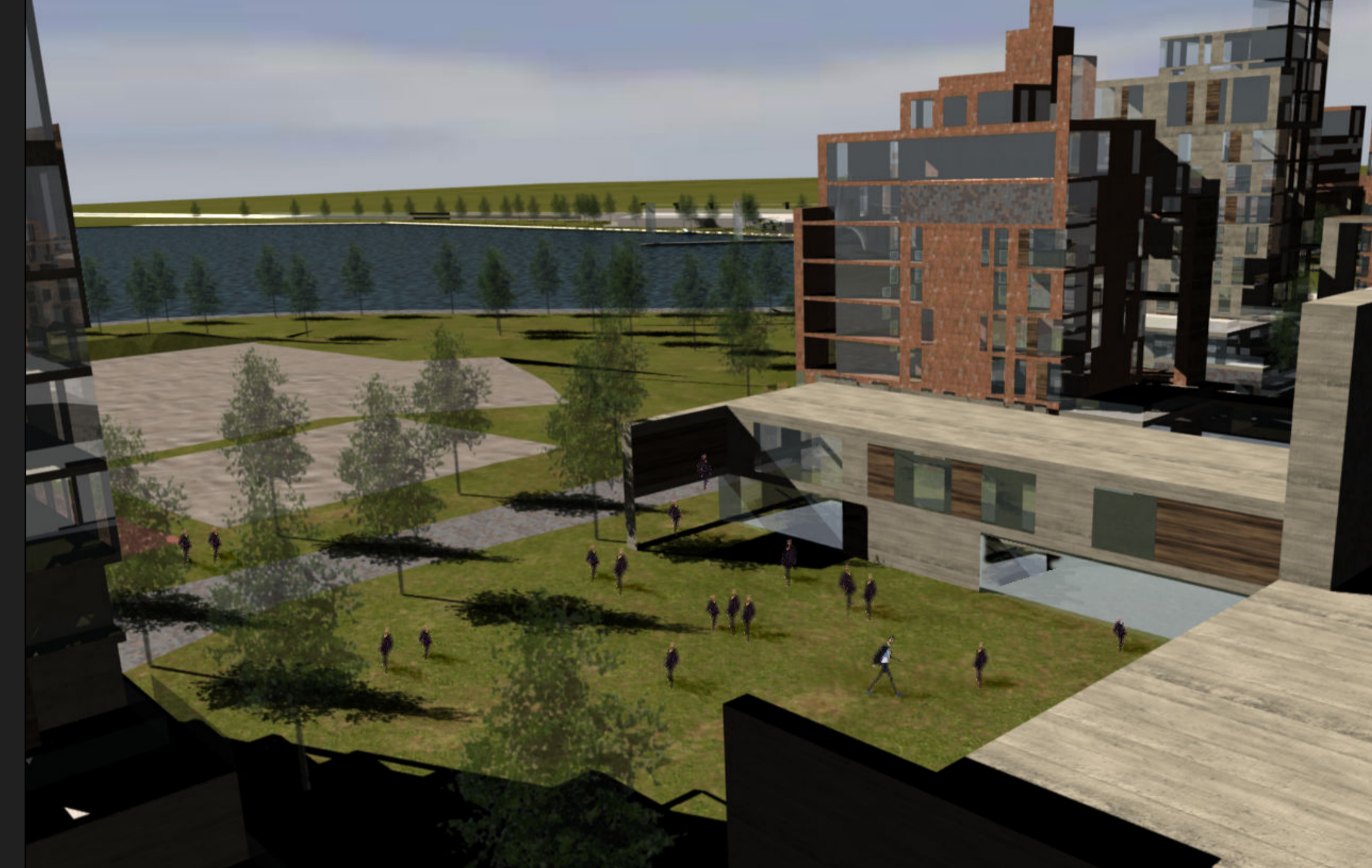
POHJAT 1:250



LEIKKAUS C-C 1:500



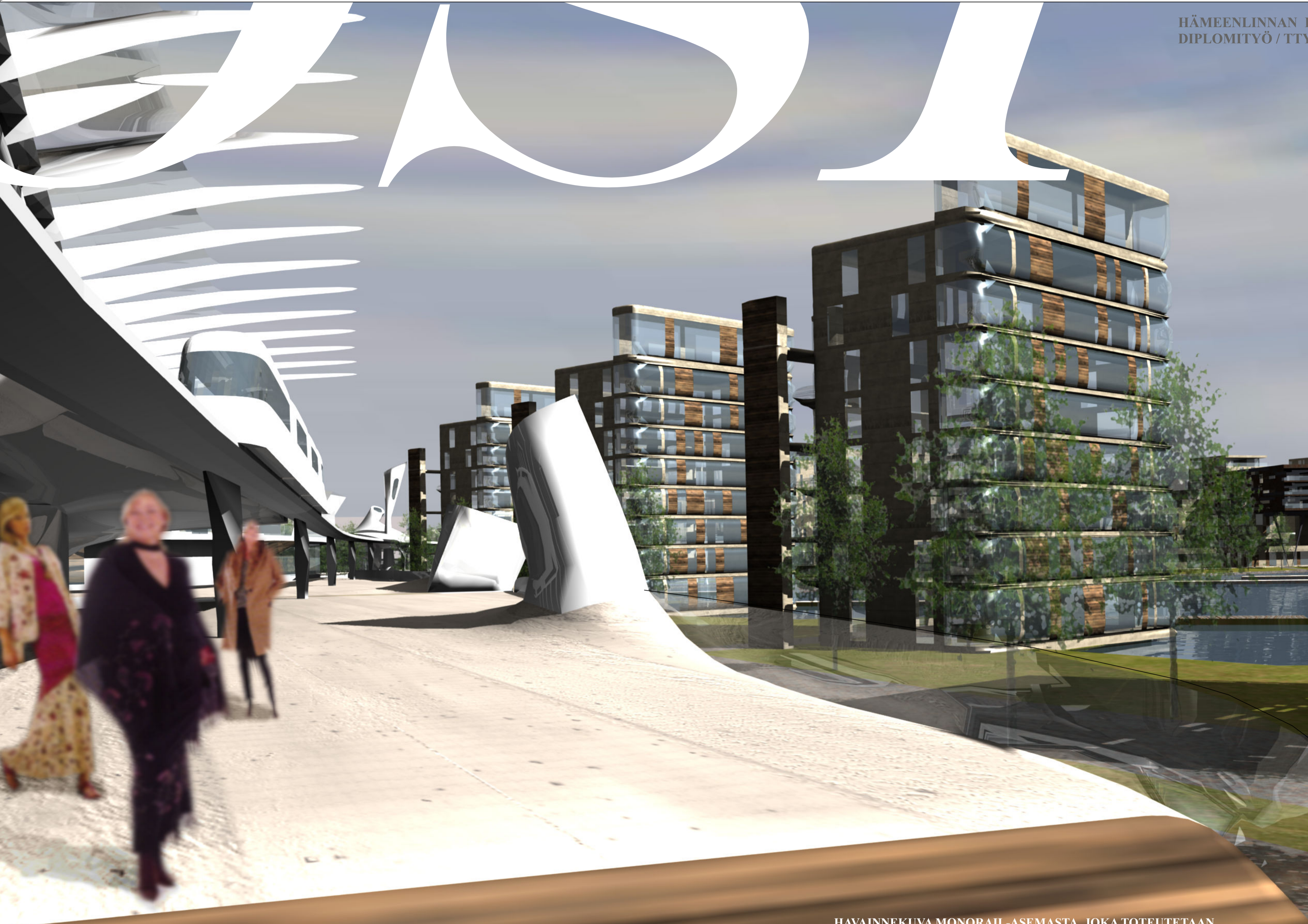
HAVAINNEKUVA LASTENTARHAN LIITTYMISESTÄ PUISTOON



HAVAINNEKUVA MATKAKESKUKSESTA



HAVAINNEKUVA LOUNAASTA



HAVAINNEKUVA MONORAIL-ASEMASTA. JOKA TOTEUTETAAN KAUPUNGIN LAAJENNUTTUA VARIKONNIEMEEEN.

**MATKAKESKUS**

Rakennuksen ulkonäöllä on haettu poikkeavaa muotokieltä, jotta se erottuisi asuintalojen kortteleista, ideana on rakennuksen kasvaminen perustasosta. Rakennus liittyy sisätiloillaan maanalaiseen parkkihalliin sekä maanalaisen käytävän kautta alatoriin.



LEIKKAUS D-D 1:500



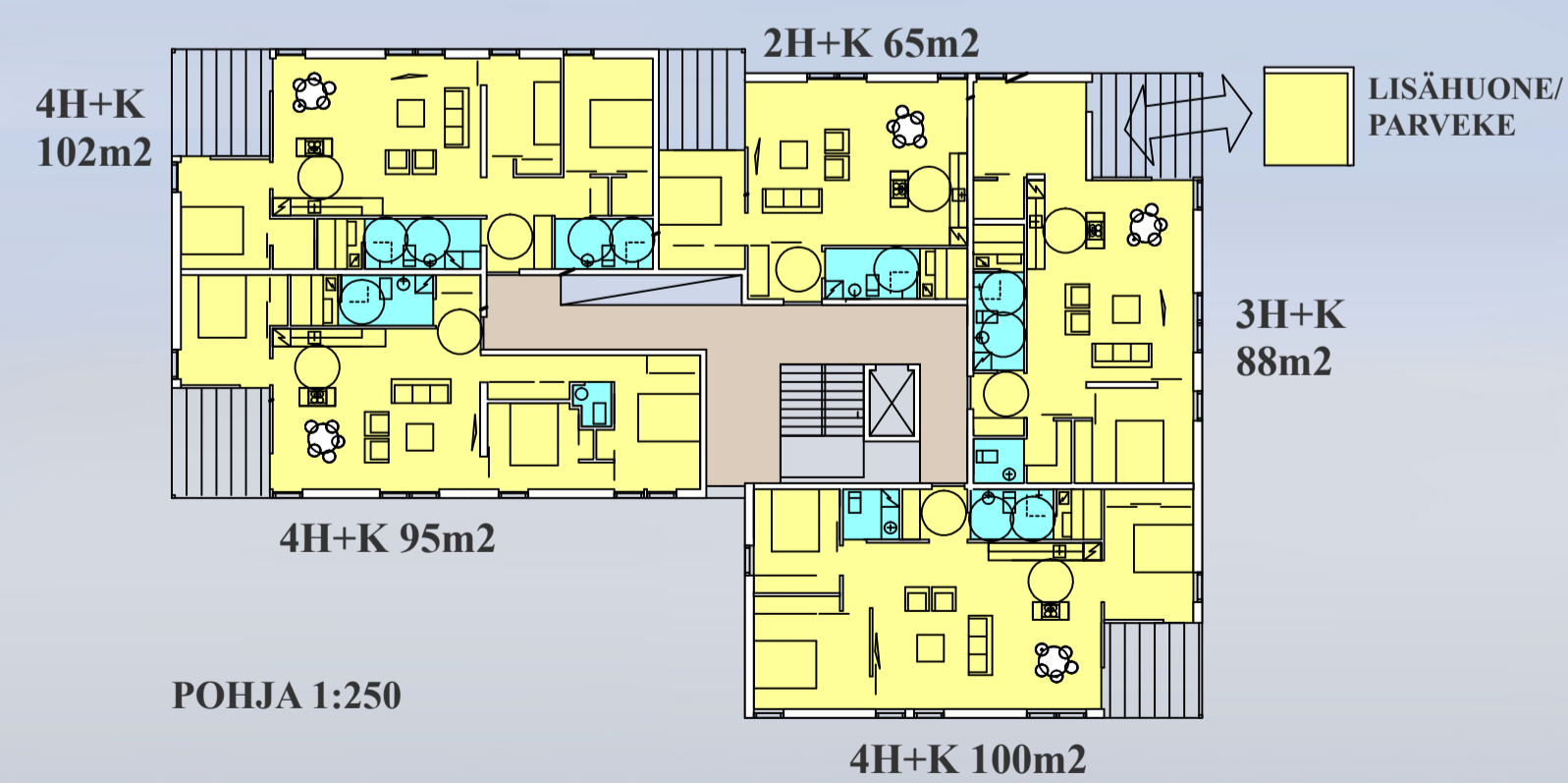
VISIO MATKAKESKUKSESTA

KATETTU PUUTARHAVISIO TULEVAISUUDESTA

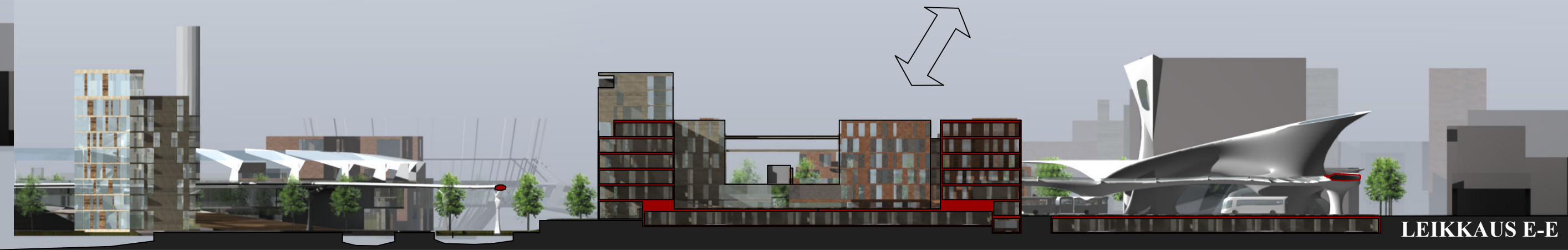


**L-TALO**

Umpikortteihin sijoittuvassa talomallissa painottuvat perheasunnot. Muuntojoustavuutta lisää parveke-elementti, joka on mahdollista hyödyntää lisähuoneena.



POHJA 1:250



LEIKKAUS E-E 1:500